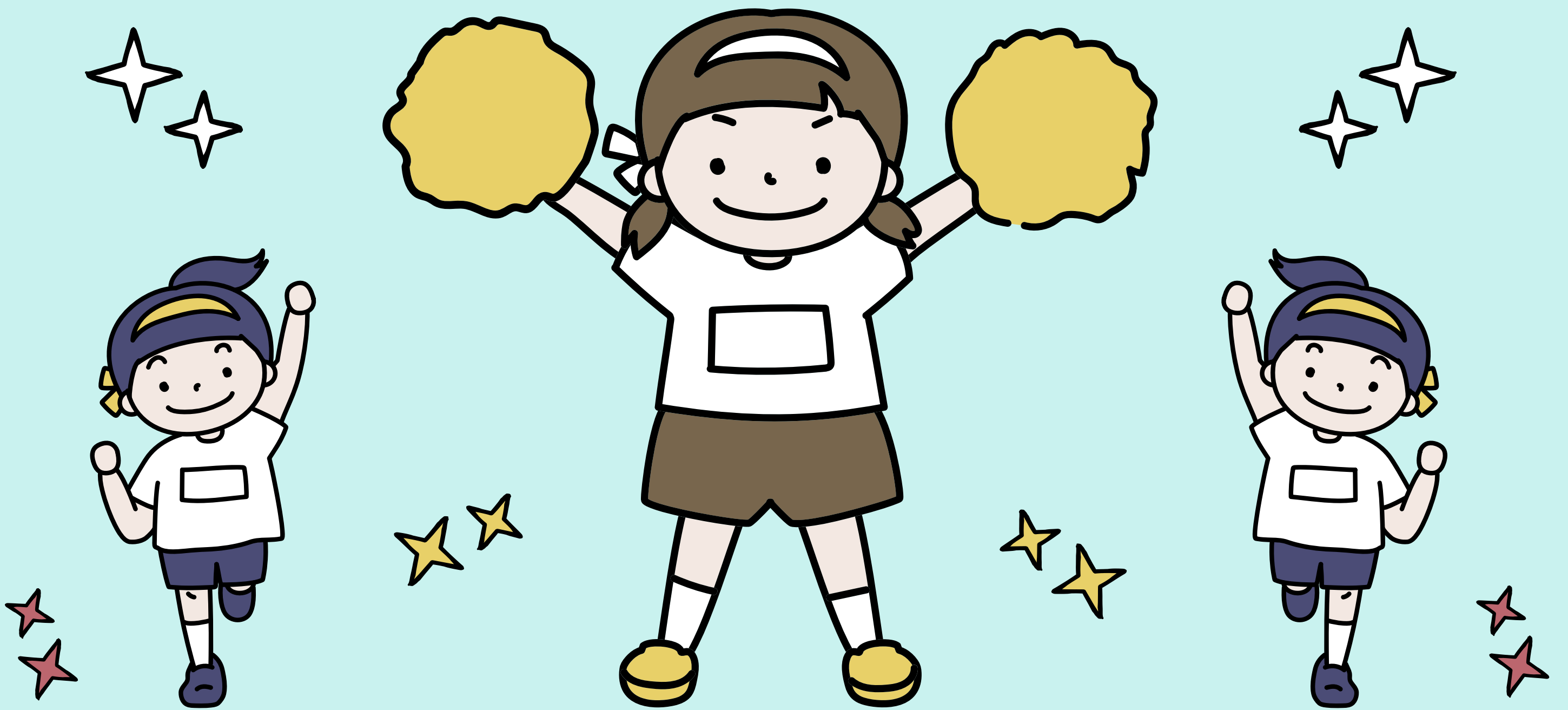


第44回

桜原小学校 地域合同

運動会



5 / 23 (土) 8:40~12:40

※雨天の場合は5月24日(日)に延期

1 前日準備、当日の参観・応援について

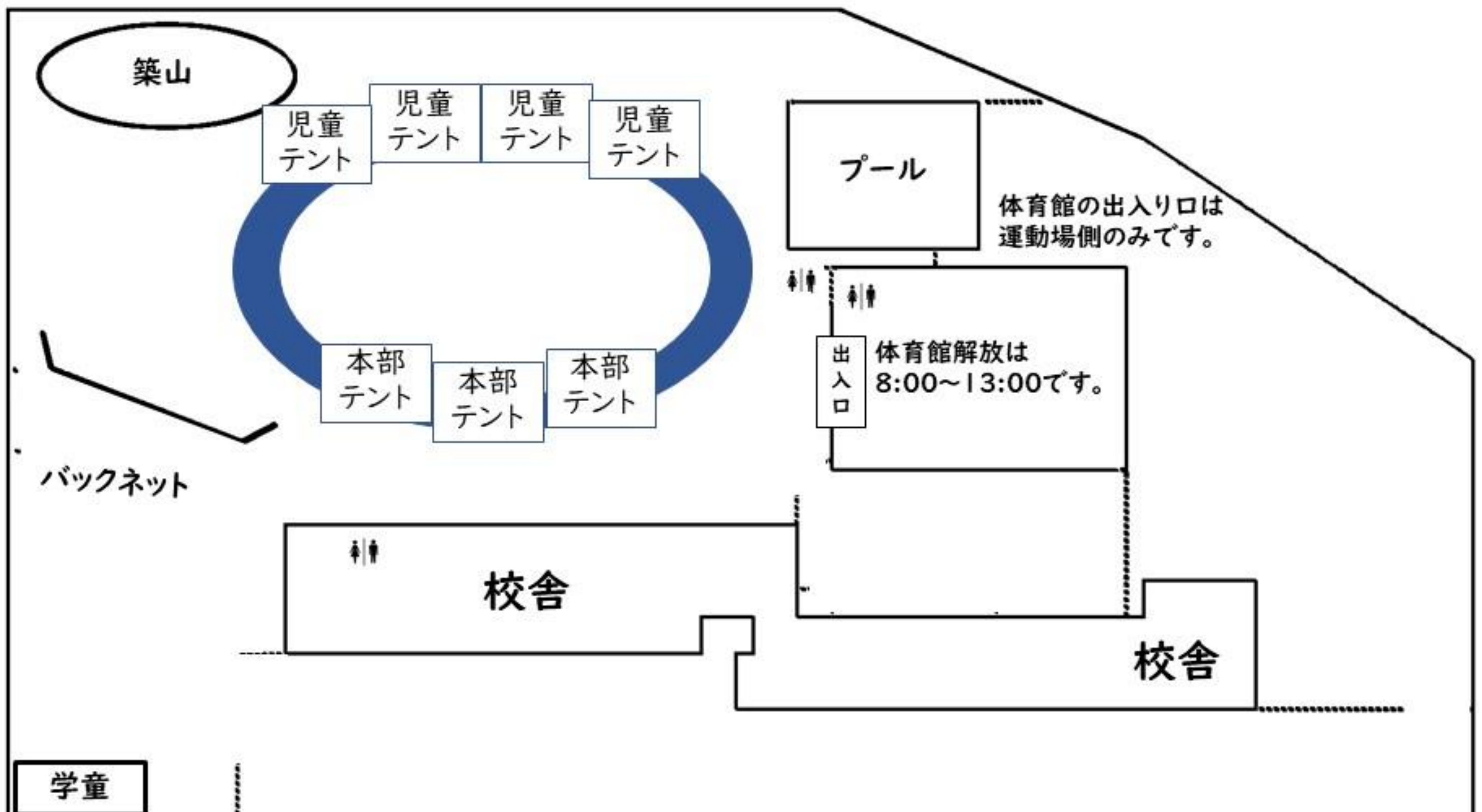
- 午前中開催のため、自治会テントは立てません。
- 運動会当日は、車で来校できません。荷下ろしもできません。
- ※ 林崎グラウンドを借用(8:00~13:30)していますので、車で来校される方はそちらをご利用ください。なお、駐車スペースには限りがあります。可能な限り徒歩でのご来校をお願いします。
- 学校敷地内に、保護者が入場できるのは、当日の8:00以降です。
- ※ 敷地内のシート等での場所取りはできません(休憩スペースとして体育館を開放しておりますのでご利用ください。)
- トラックの観覧スペースは演技中の児童の保護者が撮影したり参観したりする場所としてご利用できます。
- ※ 周囲の観覧者への妨げにならないように、観覧スペースでの日傘の使用はご遠慮ください。
- ※ 前方で観覧される方は、後方の方への配慮(座るなど)をお願いいたします。
- 学校敷地内は、全面喫煙(電子たばこを含む)です。また、飲酒も禁止です。

2 地域・保護者参加種目について

3年生の桜原音頭、地域種目「玉入れ」「大玉送り」は、地域・保護者の方も参加できる種目です。是非ご参加ください。

令和8年度桜原小学校運動会会場マップ

の部分に観覧席を設置します。



4年
3年

5年
2年

6年
1年

入場門

6年
1年

5年
2年

4年
3年

第44回桜原小学校地域合同運動会プログラム

開会式開始8:40

《開会式次第》

- ・一同礼
- 1 はじめの言葉 4 児童代表の言葉
- 2 国旗・校旗掲揚 5 おわりの言葉
- 3 校長の話 ・一同礼



《閉会式次第》

- ・一同礼
- 1 はじめの言葉 5 国旗・校旗降納
- 2 成績発表 6 おわりの言葉
- 3 児童代表の言葉 ・一同礼
- 4 校長の話



番	競技名	学年	種目
1	Go!5!スウェーデンリレー	5	走
2	全力!カーブでGO!2年生	2	走
3	みんなで!さくらばる音頭!	3	表
4	地域合同種目(玉入れ)	地域	団
5	Step and Go!つなぐ全カバトン	6	走
6	IMPACT Dancing	4	表
7	ニコニコダッシュ!	1	走
8	はちゃめちやわちやダンス!	2	表

番	競技名	学年	種目
9	We are Pirates!	5	表
10	地域合同種目(大玉おくり)	地域	全
11	スピードスター☆3年生	3	走
12	全力!IMPACT RUN	4	走
13	カリスマ1年生	1	表
14	最高のステージへ Step and Go!	6	表
15	紅白リレー	選	走

※ 閉会式終了後、
下校指導後12:50下校予定です。

コミュニティ
テント

用具

会場

放送

総務

来賓席
敬老席

養護

記録

演技

来賓

観覧席
※演技ごとの交代を
お願いします。

退場門

観覧席
※演技ごとの交代を
お願いします。

観覧席
※演技ごとの交代を
お願いします。

退場門

観覧席
※演技ごとの交代を
お願いします。