



ひばりが丘北公園駐車場の 駐車しやすくなりました

ひばりが丘北公園駐車場の区画線が薄くなり、駐車するときに不便でしたが、(有)粕屋ガス保安設備様のご厚意により、駐車場の区画線を引き直していただきました。誠にありがとうございました。

問 都市整備課 公園・都市計画係
☎934-3006



▲駐車場の区画線が分かりやすくなりました。

障がいがある方の後期高齢者医療 の早期適用について

一定の障がいがある方は、75歳到達前でも、現在加入している医療保険(国民健康保険や各種社会保険)から脱退し、後期高齢者医療制度の早期適用を受けることができます。(要申請)

早期適用をされると、後期高齢者医療保険料が発生しますが、制度の負担区分判定に従い、現役並み所得者以外の方は、医療機関窓口での自己負担割合が1割になります。詳細は住民課国保医療係(6番窓口)へご相談ください。

▶対象 65歳~74歳の人で、次のいずれかに該当する人

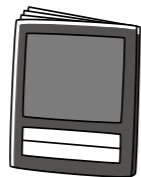
- (1)身体障害者手帳1~3級
- (2)身体障害者手帳4級で、次のいずれかの障がいを持つ人
 - ・音声機能障害・言語機能障害
 - ・両下肢のすべての指を欠く
 - ・下肢を下腿の2分の1以上欠く
 - ・下肢の機能に著しい障害
- (3)療育手帳A(A1、A2、A3)
- (4)精神障害者保健福祉手帳1・2級

問 住民課 国保医療係 ☎932-1111

保育園児にお絵かき帳を 頂きました

12月18日(水)、須恵町に工場がある久野印刷様より、町立保育園の園児1人ひとりにお絵かき帳をいただきました。ありがとうございました。

問 こどもみらい課 保育・幼稚園係
☎933-1322



宇美町適応指導教室 協力指導員募集

登校したくてもできない児童生徒に対する学習や生活習慣の指導、悩み相談、体験学習の引率など、教室を運営する専任指導員の補助を行う協力指導員を募集します。

- ▶勤務場所** し〜ず・うみ
- ▶日給** 5,298円(労働災害補償保険適用・通勤手当有)
- ▶募集人数** 1人 ※教員免許状所持者のみ応募可(免許更新は問わない)
- ▶応募方法** 履歴書に教員免許状の写しを添えて、下記問い合わせ先に提出してください。後日面接を行います。
- ▶任用期間** 4月1日(水)~令和3年3月31日(水)
- ▶勤務実日数** 年間86日(週2日程度)
- ▶勤務時間** 9時30分~15時30分(休憩なし)

問 学校教育課 学校教育係
☎934-2245



住民講座「アドバンス・ケア・ プランニング」

アドバンス・ケア・プランニングとは、自分の人生の最終段階について、家族や関わる人々と話し合いを行うことです。

よりよい人生の最期を迎えるための住民講座を行います。

人生の最期をどのように過ごしたいか、ご本人の価値観に沿った選択ができる方法を一緒に考えてみませんか。

- ▶日時** 3月5日(木)14時~15時
- ▶場所** うみ・みらい館
- ▶申込方法** 参加ご希望の方は問い合わせ先までご連絡ください。

問 健康福祉課 健康長寿係
☎934-2243

スポーツ推進委員による体力測定 会を開催します

年齢に合った6項目の測定を行い、個人評価表で全国平均や昨年度の結果と比較できる内容になっています。是非ともご参加ください。

- ▶日時** 3月15日(日)
受付:9時00分~
開始:9時30分~12時30分(予定)
- ▶場所** 住民福祉センター体育館
- ▶対象** 町内在住の6歳~79歳の男女
- ▶参加費** 無料
- ▶持参物** 屋内シューズ、タオル、飲み物
- ▶申込方法** 下記問い合わせ先にお電話ください。※身長と体重をお伺いします。

問 社会教育課 社会教育係
☎933-2600



天園遺跡発掘調査成果展の開催

平成29年度に実施した天園遺跡の発掘調査で出土した貴重な資料を展示します。ぜひご覧ください。

【天園遺跡の概要】

古墳時代と平安時代末~鎌倉時代(中世)を中心とする集落遺跡です。古墳時代の住居からは、作りかけの滑石製品や製作に使われた道具などが出土し、滑石製品の工房跡であると考えられます。また、中世の遺跡からは、中国から輸入された陶磁器や、滑石で作られた石鍋などが数多く発見されました。

- ▶日時** 3月3日(火)~25日(水)
- ▶場所** 歴史民俗資料館2階町民ギャラリー

問 社会教育課 社会教育係
☎933-2600

軽自動車、バイクなどの廃車手続き はお済みですか?

軽自動車税は、毎年4月1日時点の登録に基づいて課税されます。すでに他人に譲ったり、盗難にあったりして所有していない場合は、3月末までに廃車手続きをしてください。手続きが行われないと、翌年度以降も課税されますので、ご注意ください。なお、軽自動車税は、月割りの制度がないため、4月2日以降に廃車手続きをしても、その年度の税金は、全額納めていただくこととなります。下記のとおり、手続きは車種ごとに届出先が異なります。

- ▶届出先**
[125cc以下のバイク、小型特殊自動車]
宇美町役場 税務課
☎934-2242
- [125cc超のバイク]
九州運輸局 福岡運輸支局
☎050-5540-2078
- [軽自動車]
軽自動車検査協会 福岡主管事務所
☎050-3816-1750
- 問 税務課 町民税係**
☎934-2242

令和元年度宇美町篠栗町粕屋町 合同期間入札公売会

- ▶日時**
[入札開始] 2月17日(月) 9時
[入札終了] 3月6日(金) 16時
[入札時間] 8時30分~16時
※土・日・祝日を除く。

▶場所
宇美町役場 2階大会議室
篠栗町役場 2階大会議室
粕屋町役場 1階町民ホール

▶出品物 日用品、家電製品など約20点

- ▶その他**
・未成年者の入札には制限があります。
・滞納税の完納などの理由により、予告なく公売が中止になる可能性があります。
・公売物件は未使用品であってもすべて中古品扱いとなります。現況有姿での引き渡しとなりますので、物件情報をよく確認して入札してください。

※詳細は町ホームページをご確認ください。

問 財政課 収納対策係
☎934-2269

老人福祉センター電位治療器の 無料化

4月1日から老人福祉センターの電位治療器(ヘルストロン)利用料が無料になります。

すでにご購入いただいている利用券の払い戻しは行いませんので、利用券をお持ちの方は3月31日(火)までに使用してください。皆様のご理解とご協力をよろしくお願い致します。

問 老人福祉センター「くすの杜」
☎933-1111

町営住宅入居者募集

▶募集住宅
原田中央区町営住宅(原田3丁目)

▶募集戸数
3DK 2戸(2階、3階)

▶家賃
3DK 25,000円

※入居時敷金(家賃3月分)が必要。

- ▶申込資格**
①入居予定者全員が宇美町に住んでおり、全員親族であること。单身世帯不可。
②入居予定者全員の月間所得額合計が114,000円以下
※障害者手帳所有者(等級制限あり)、未就学児がある世帯、高齢者のみの世帯などは139,000円以下
③町税などに滞納がないこと
④住宅に困窮していること
※申請できない例:持ち家がある。公営住宅に住んでいるなど。
⑤宇美町暴力団排除条例に規定する暴力団員でないこと など

▶募集要項配布・申込受付期間
2月17日(月)~3月9日(月)
※応募多数の場合は抽選。
[抽選会]3月24日(火)10時

問 管財課 施設営繕係
☎934-2268

