



高齢者肺炎球菌症の 予防接種のお知らせ

高齢者肺炎球菌の予防接種は、予防接種法に基づき実施されます。過去に公費で接種した方は対象外です。健康被害が発生した場合は、国による予防接種健康被害救済制度の対象となります。

対象者

- 60歳以上65歳未満の方で、心臓、じん臓、呼吸器の機能障害、ヒト免疫不全ウイルスによる免疫機能障害(身体障害者手帳1級程度をお持ちの方)
- 今年度(令和5年度)は、毎年度指定された生年月日の方が対象

※これまで高齢者肺炎球菌症に係る予防接種を受けたことのある方既に任意で23価肺炎球菌ワクチンを接種したことのある方も含むは対象外

平成31年度の実施期間

4月1日(月)～令和2年3月31日(火)

回数

1回

個人負担額

4,000円

必要なもの

- 本人確認書類
- 身体障害者手帳(お持ちの方)
- 診療依頼書(生活保護世帯の方)

健康づくり課 健康推進係

☎933-10777

高齢者肺炎球菌の予防接種が 受けられる町内医療機関(4月1日現在)

医療機関名	住所	TEL
おかべ小児科クリニック	光正寺1-1-18	☎933-7161
岡部病院	明神坂1-2-1	☎932-0025
おかわクリニック	四王寺坂1-29-5	☎933-0758
加来循環器科内科医院	原田1-1-4	☎932-8870
粕屋南病院	神武原6-2-7	☎933-7171
神武医院	桜原2-22-1	☎932-0188
こやま内科クリニック	光生寺2-6-2	☎410-0127
中西内科クリニック	宇美4-1-3	☎934-0703
古川整形外科医院	宇美5-3-10	☎932-0050
山崎産婦人科小児科医院	宇美中央1-2-13	☎933-8000

※町外の医療期間についてのお問い合わせは当該医療機関 (五十音順) または健康づくり課(☎933-0777)へお問い合わせください。

<※別表 平成31年度の定期接種対象者の生年月日>

65歳	昭和29年4月2日～昭和30年4月1日生
70歳	昭和24年4月2日～昭和25年4月1日生
75歳	昭和19年4月2日～昭和20年4月1日生
80歳	昭和14年4月2日～昭和15年4月1日生
85歳	昭和9年4月2日～昭和10年4月1日生
90歳	昭和4年4月2日～昭和5年4月1日生
95歳	大正13年4月2日～大正14年4月1日生
100歳以上	大正9年4月1日以前生



図書館 だより

宇美町立図書館
☎932-0600
FAX932-0631

4月の利用状況

■入館者数	9,825人
■貸出者数	3,609人
■貸出点数	17,615点

平成30年度の 図書館利用状況

貸出点数	225,356点
貸出者数	46,927人
入館者数	146,500人
新規登録者数	922人
総登録者数	25,841人

天使のいる図書館

図書館でのレファレンスサービスがもたらす、本と人、心と心をつなぐ感動の物語。
出演：小芝風花・横浜流星ほか
上映時間 1008分
日時 6月8日(土)14時～
会場 うみ・みらい館
多目的ホール
対象 一般向け
鑑賞 無料
申込 不要
※時間までに会場へお越しください。

新刊案内

一般書

『子育てママがほっとする魔法の言葉』
西沢泰生／著 秀和システム
子育てにちよっと疲れている、自分の子育てが正しいのかわからなくなっている…。そんなママのために、心がふっと軽くなる「子育ての名言」を古今東西から選び、エピソードとともに紹介。先輩ママの言葉も掲載。



児童書

『ちうこそー葉っぱ科学館』
多田多恵子／写真・文 少年写真新聞社
いつも狙われている「葉っぱ」。草食の虫や動物だけでなく、暑さ寒さや乾燥も強敵で、葉っぱにひそむガラスのトゲやグーノ部屋のある葉っぱは、生き残るために知恵を働かせている葉っぱを写真とともに解説する。



6月の特集コーナー

一般書

「梅雨時期も室内運動で体力づくり〜ストレッチのすすめ」

「60歳から本気で筋トレ」

舟瀬俊介／著 興陽館

児童書

「おーなり由子／ぶん講談社」

「おーなり由子／ぶん講談社」

雑誌スポンサー随時募集

詳しくは、図書館にお問い合せください。

お問合せ

環境課 環境衛生係
☎934-2226
FAX 933-7512

ECO いきいきリサイクル情報

不用品を有効に活用して、資源の節約とごみの減量に取り組みましょう!

ゆずってください

- 町立保育園のスモック・体操服(90~100サイズ)
- 幼児用白無地ブラウス(110~130サイズ)

ゆずります

- ソファ(IKEA製、2人掛け用、横131cm×高さ73cm×奥行74cm、ダークブラウンのカバー付き、5年前に購入、状態良)
- ロフトベッド(色はブラック、素材はスチール、横208cm×高さ179cm×奥行101cm)
- 碁盤・碁石セット(横45cm×高さ31cm×奥行48cm、新品同様の状態)
- パワーヘルス(家庭用電位治療器PH-7000A、横39cm×高さ25cm×奥行20cm、平成21年に購入、通電マット付き、あまり使用しておらず状態良)
- 七輪(長方形型、内側に仕切りがあるため2室使用可能、炭・着火剤付き、1回のみ使用のため状態良)

申込みできる方

町内在住者

(営利目的の方や団体、18才未満の方を除く)

「ゆずってください」「ゆずります」掲載希望の方は、申込書に必要事項を記入のうえ、5月24日(金)までに環境課へお申し込みください。写真(画像データ)を提供いただければ、ホームページに掲載します。申込書は、窓口で配布しているほか、町ホームページからもダウンロードできます。
なお、「ゆずります」の品の譲り受けについて、申込者多数の場合は5月24日(金)締め切り後に抽選を行い、5月30日(木)までに当選者に対してのみ電話で連絡します。
品物について詳しい情報が知りたい方は、環境課にお問い合わせください。



活動紹介

英語 フレンズ ドリズミップ

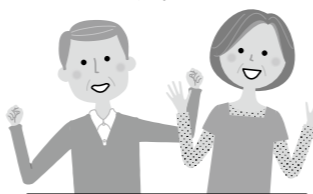
海外の方へのコミュニケーション支援や、宇美町の案内などを目的に、月に2回学習会に取り組んでいます。
学習会では教科書を使って、英会話を楽しくしています。
昨年行われた秋のボランティア体験月間でさらに増えた仲間たちといっしみに、和気あいあいと英語を学んでいます。

定例会

ふみらぼで、毎月1、3週目の金曜日14時~16時に定例会を行っています。興味のある方はぜひ見学に来てください。詳しくは、ふみらぼまでお問い合わせください。



このコーナーでは、ボランティアなどの公益的な町民活動をしている人や団体を応援し、ボランティアの「はじめの一步」のきっかけになるような記事を掲載しています。



問 ボランティア・町民活動支援センター
ふみらぼ(し〜ず・うみ内)
☎&FAX933-1110



▲昨年度の秋のボランティア体験月間の様子

プロフィール

- ・平成23年1月設立
- ・会員12人で活動
- ・活動内容:英語をつかった学習会の開催、町の案内(英文)の作成など