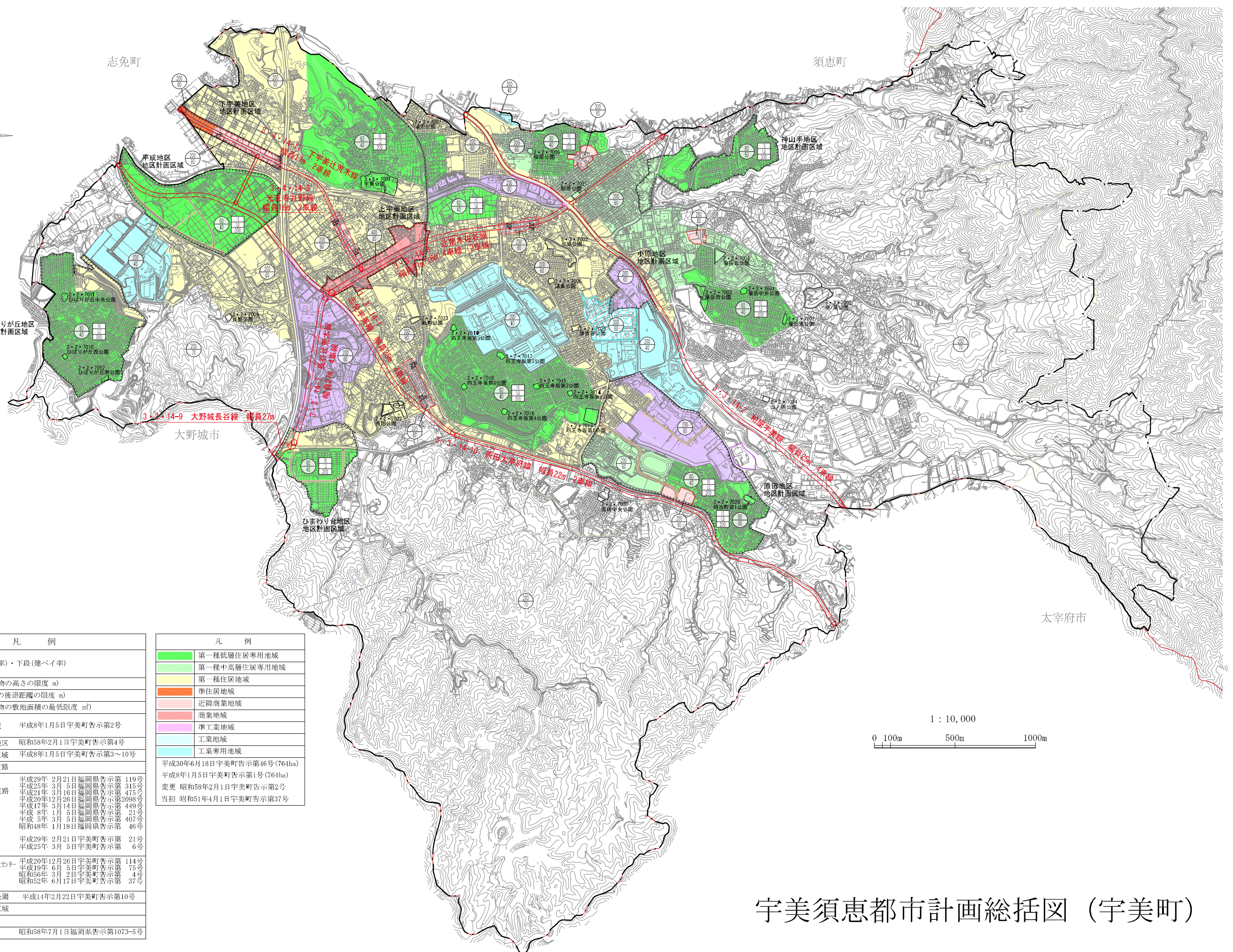
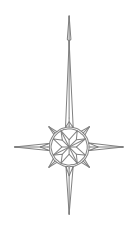


志免町

須恵町

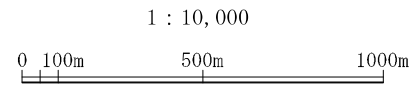
太宰府市

大野城市



凡 例	
	上段(容積率)・下段(建ぺい率)
	上段(建築物の高さの限度 m)
	中段(外壁の後退距離の限度 m)
	下段(建築物の敷地面積の最低限度 m ²)
	準防火地域 平成8年1月5日宇美町告示第2号
	特別工業地区 昭和58年2月1日宇美町告示第4号
	地区計画区域 平成8年1月5日宇美町告示第3~10号
	地区計画道路
	都市計画道路 平成29年 2月21日福岡県告示第 119号 平成25年 3月 5日福岡県告示第 315号 平成21年 3月16日福岡県告示第 475号 平成20年12月26日福岡県告示第2098号 平成17年 3月14日福岡県告示第 449号 平成 8年 1月 5日福岡県告示第 21号 平成 5年 3月 5日福岡県告示第 407号 昭和48年 1月18日福岡県告示第 46号 平成29年 2月21日宇美町告示第 21号 平成25年 3月 5日宇美町告示第 6号
	宇美町衛生センター 平成20年12月26日宇美町告示第 114号 平成19年 6月 5日宇美町告示第 75号 昭和56年 3月 2日宇美町告示第 4号 昭和52年 6月17日宇美町告示第 37号
	都市計画公園 平成14年2月22日宇美町告示第10号
	都市計画区域
行政区域	3,021ha
都市計画区域	2,159ha 昭和58年7月1日福岡県告示第1073-5号

凡 例	
	第一種低層住居専用地域
	第一種中高層住居専用地域
	第一種住居地域
	準住居地域
	近隣商業地域
	商業地域
	準工業地域
	工業地域
	工業専用地域
平成30年6月18日宇美町告示第46号(764ha)	
平成8年1月5日宇美町告示第1号(764ha)	
変更 昭和58年2月1日宇美町告示第2号	
当初 昭和51年4月1日宇美町告示第37号	



宇美須恵都市計画総括図 (宇美町)