

# ざっくぽらん

宇美町ボランティア情報

このコーナーでは、ボランティアなどの公益的な町民活動をしている人や団体を応援し、ボランティアの「はじめの一歩」のきっかけになるような記事を掲載しています。

## 活動紹介

### 音楽企画ボランティアUMIプロジェクト

音楽企画ボランティア UMI プロジェクトは、音楽を通して町づくりに貢献できればと考え、平成24年に発足し、現在34名で活動しています。「ゴスペルを歌って、ボランティアをしてみませんか♪」をモットーにみんなで楽しく活動しています。3月の宇美町みるみるウォーク協力員研修会では、「ありがとうの気持ちを伝える演奏会」を開催し、子どもから大人まで総勢26名でゴスペルを披露しました。

代表の小宮さんは、「ボランティアで登下校の見守りをしてくださるみるみるウォーク協力員の皆さんへ子どもたちを代表して感謝の気持ちを伝える機会をいただき、大変嬉しく思います。また、UMIプロジェクトの子ども会員が自ら企画と出演の一部を担当し、皆さんに喜んでいただけるような趣向を凝らしている姿に子どもたちの成長も見られ、頼もしく感じています。宇美町のボランティア団体がお互いの活動を認め合い、相乗効果で宇美町を盛り上げていけたらと思います」と話していました。



みるみるウォーク研修会



昨年のホテル観覧会

## 会員募集中!

### 「音楽企画ボランティアUMIプロジェクト」より

ゴスペルに興味のある方!一緒に楽しく歌いましょう!親子参加大歓迎です♪  
毎月第1土曜日11:00~ふみらばにて定期練習会をしていますので、見学に来てください。  
\*5月については、5/21(土)13:00~練習予定です。詳しくは、ふみらばまでお問い合わせください。

問い合わせ ボランティア・町民活動支援センター ふみらば(うみハピネス内) TEL&FAX 933-1110

# まなびの森

宇美町生涯学習情報

「魏志倭人伝」に記されている「不彌国(ふみこく)」は、現在の宇美を中心とした糟屋郡地域に存在していたのではないかと考えられています。その宇美町(不彌国)の学びに関する情報を案内(ナビゲート)することから、「ふみなび」と名付けました。

## し〜ず・うみ 講座

### 資格取得

#### ①日商簿記3級(全6回)

11月の検定試験合格を目指して開催する講座です。簿記なんて古くさいと思いませんか?「仕事」、「就職」更には「生き方」など漠然と思っているあなたもまず環境を作る、行動するから始めてみてはどうですか!

**日時** 7月31日~9月18日 各日曜日(8月14日、9月11日は開催されません)

**講師** 社会保険労務士 中野事務所 所長 中野 剛氏

**参加費** 18,000円(教材費含む)

**持参物** 筆記用具、電卓

**定員** 申込者10名以上で開催

**申し込み方法** ①講座名②氏名③連絡先を電話かFAXにて申し込みください

**場所・申込・問い合わせ** し〜ず・うみ 【TEL932-0365/FAX932-0578】

## 子育て支援課・ゆうゆう講座

#### ①ファミリー・サポート・センター講習会

支援を受けたい人(おねがい会員)と子育ての支援ができる人(まかせて会員)が会員登録し、相互支援活動(有料)を行うファミリー・サポート・センター講習会を開催します。ぜひご参加ください。

**日時** (講習会)6月11日、16日、21日、24日 (交流会)7月2日 ※ともに10時~12時。

**参加費** 無料(6月21日のみ教材費として206円)

**場所** し〜ず・うみ

#### ②ワンポイント子育て塾(全3回)

子どもの成長に合わせたしつけや遊び、生活習慣など子育てのヒントになるお話を聞いてみませんか?

**日時** 6月17日、7月1日、8日 各金曜日 10時15分~12時

**講師** 桑野 嘉津子氏

**参加費** 無料

**対象** 宇美町在住で子育て中のママ・パパおよび妊婦さん

**定員** 12名

**場所** し〜ず・うみ

### 共通事項

**申し込み方法** ①講座名②氏名③連絡先を電話かFAXにて申し込みください

**問い合わせ** 子育て支援課

【TEL933-1322/FAX933-0210】

①ファミリー・サポート・センター

【TEL/FAX932-0601】

②子育て支援センター「ゆうゆう」

【TEL957-6450/FAX957-6430】

**生涯学習に関する問い合わせ** まちづくり課

【TEL934-2370/FAX934-2371】

**宇美町生涯学習講座情報「まなびの森」HP** <http://www.town.umi.lg.jp/site/manabinomori/>

# 図書館だより

## 6月の特集コーナー

### 「エコ、始めませんか」

6月は環境月間です。地球にやさしい暮らし方、できていますか。普段の生活を見直し、地球のこと、環境のこと、ちよつと考えてみませんか。一般書コーナーでは、環境・エコに関する本を集めます。児童書コーナーでは、梅雨にちなんで天気に関する本、また、6月4日の虫歯予防デーにちなんで歯の本を集めます。



### 一般書コーナー

『ゆるエコ』

田村記久恵/著 KADOKAWA

『もったいない』

プラネット・リンク/編 マガジンハウス

『ふるしきのココロ』

小池百合子/著 小学館

### 児童書コーナー

『あっぱれ!てるてる王子』

コマヤスカン/作 講談社

『ふれ、ふれ、あめ!』

カレン・ヘス/作 岩崎書店

『くもはいく』

中山千夏/文 ハモニカブックス

## 毎月23日は「宇美町読書の日」

ブックリストの「春号」を図書館で配布しています。HPでもご覧いただけます。図書館おすすめの本を読んでみませんか。



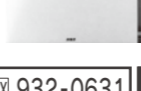
## 新刊案内

『幻の東京五輪・万博1940』

夫馬信一/著 原書房

巨大プロジェクトはなぜ幻に終わったのか。1940(昭和15)年に開催予定だった東京五輪・札幌五輪、日本万博について、豊富な写真や図版

を駆使してビジュアルに読み解きます。



## 平成27年度の図書館利用状況

- 貸出点数—248,514点
- 貸出者数—58,477人
- 入館者数—166,879人
- 新規登録者数—1,218人
- 総登録者数—22,933人

## 「読み聞かせ講座 初級編」

読み聞かせを通して本の楽しさを届けよう!

**日時** 1回目 6月3日(金)  
2回目 6月10日(金)  
3回目 6月17日(金)  
10時~12時

**会場** うみ・みらい館 研修室A  
前園 敦子氏(子どもの本専門店「エルマー」代表)

**対象** 読み聞かせや読書ボランティア活動に興味のある方

**定員** 15名(申込み先着順)

**受講料** 無料

**申込期間** 5月15日(日)

## 図書館名画上映会

「紙屋悦子の青春」  
太平洋戦争末期を舞台に、海軍航空隊に所属する二人の若者と、一人の純粋な女性との瑞々しくも切ない恋と友情を描いた物語。

**日時** 6月11日(土)  
14時開場 14時10分上映

**会場** うみ・みらい館 多目的ホール

**鑑賞** 無料・申込不要  
※時間までに会場へお越しください。

## 企画展のお知らせ

「青少年の声標語」入賞作品展・宇美町「早寝早起朝ごはん」読書活動・あいさつ運動連携プロジェクト」開催中  
入賞作品や各学校での活動の様子を写真などで紹介します。

## 平成28年度 宇美町立図書館臨時職員募集

期間 6月12日(日)まで  
会場 うみ・みらい館展示コーナー

**募集人数** 2名  
**賃金** 日額 6,000円  
**応募書類** 履歴書  
**勤務場所** 町立図書館  
**勤務形態** 1日 7時間45分(月10日勤務)

**勤務時間** A. 8時30分~17時15分  
B. 10時30分~19時15分

※A、Bのローテーション勤務、土日勤務あり。

※公務の都合上、所属長の指示により定められた1日の勤務時間の範囲内において始業・終業時刻を変更することがあります。

**勤務内容など** 本の配架および書架整理

**応募資格** 未経験者可、その他詳細については、お問い合わせください。

## 採用期間

7月10日(日)~8月31日(水)  
**受付期間** 5月17日(火)~6月2日(木)  
**試験日時** 6月中旬  
**問い合わせ** 宇美町立図書館  
032-0600

## 雑誌スポンサー随時募集中

詳しくは、図書館にお問い合わせください。

問い合わせ 宇美町立図書館 ☎932-0600 FAX 932-0631 4月の利用状況 □入館者数 10,704人 □利用者数 4,024人 □利用点数 17,364冊

※4月27日現在。