

「宇美町衛生センターダイオキシン類測定業務」の結果一覧

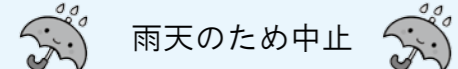
ダイオキシン類対策特別措置法に基づき、宇美町衛生センターで行ったダイオキシン類の測定結果を公表します。

| サンプルの詳細 | | 分析結果 | 基準値 |
|---------|----------|------------------|---------------|
| 浸出水処理施設 | 処理水 | 0.00031 pg-TEQ/L | 10 pg-TEQ/L以下 |
| 最終処分場 | 地下水（上流側） | 0.063 pg-TEQ/L | 1 pg-TEQ/L以下 |
| | 地下水（下流側） | 0.080 pg-TEQ/L | 1 pg-TEQ/L以下 |

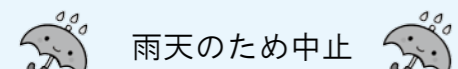
参考) 1 pg : 1 兆分の 1 g TEQ : 毒性等量 【問い合わせ】環境課 TEL934-2226



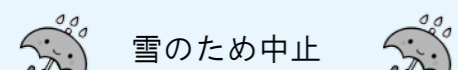
《原の前スポーツ公園》



《林崎多目的広場》



《寺浦運動広場》



3月28日に第1回宇美町長杯グラウンドゴルフ大会、及びお達者倶楽部年間成績発表会を開催します。お達者倶楽部の登録がない方も参加できます。参加費用は無料です。

たくさんの皆様のご参加をお待ちしております。

●問い合わせ 社会教育課
TEL933-2600

いきいきりサイクル情報

■ゆずります

- ビデオデッキ
- ルームランナー自走式（電動ではない）平成10年頃購入、サイズ：高さ150cm×幅44cm×奥行95cm、ほとんど使用していないが若干の汚れあり
- 犬小屋（プラスチック）刑務所製、平成12年購入、サイズ：高さ75cm×幅56cm×奥行73cm、犬が入らなかったので余り使用していません
- 介護ベット サイズ：縦203cm×横93cmぐらい、ベットの高さトリクライニングがリモコンで調節できます、5年前ぐらいに譲り受けたもの、大きな傷なし
- 学習机・椅子 メーカー：I T O K I、傷み、汚れ少々あり、サイズ 机：高さ140cm×幅110cm×奥行70cm、椅子：高さ80cm×幅42cm×奥行40cm

■ゆずってください

- 博多第二幼稚園の幼児用制服・体操服（いずれも100cm以上）、通園バックなど
- 町立保育園の制服・体操服（いずれも110cm以上）、通園バックなど
- 子ども用キックボード
- 扇

【申込みできる方】 町内在住者（営利目的の方や団体を除く）

「ゆずります」商品への申し込みは『不要品情報交換希望申込書』に必要事項をご記入のうえ、環境課窓口またはファックス、郵送にてお申し込みください。

『不要品情報交換希望申込書』は、宇美町のホームページからダウンロードできます。4月2日(月)締め切り後に抽選を行い、4月3日(火)に当選者のみ電話で連絡します。

宇美町 いきいきりサイクル

<http://www.town.umi.lg.jp/soshiki/7/ikiiki.html>

【申込・問い合わせ】環境課環境衛生係 TEL934-2226

(11) 特別職の報酬等の状況（平成23年4月1日現在）

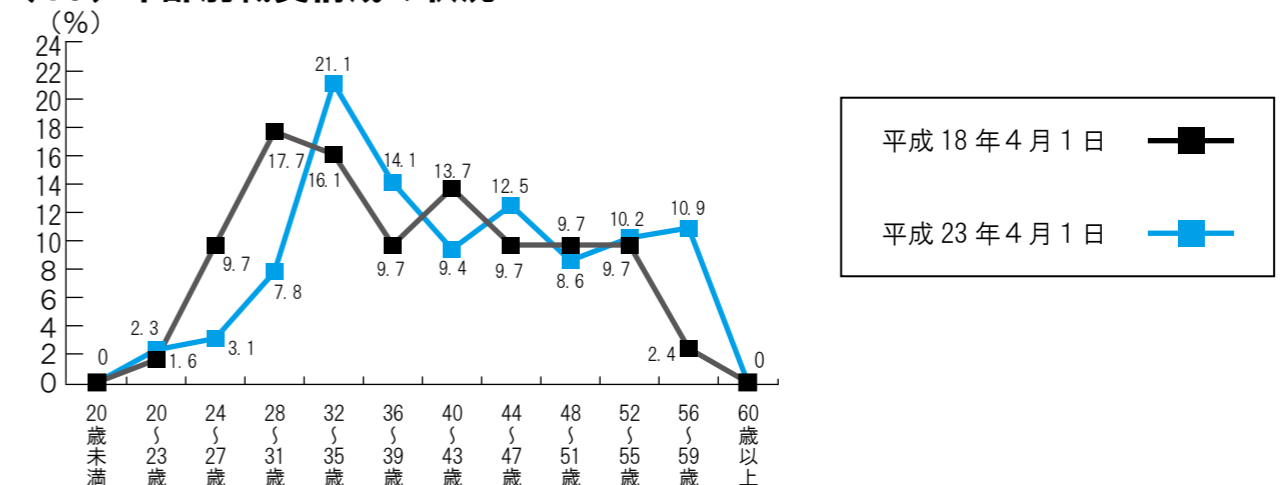
| 区分 | 給料月額等 | |
|------|--------|------------------------------|
| 給料 | 町長 | 83万4,000円 |
| | 副町長 | 67万4,000円 |
| 報酬 | 議長 | 35万3,000円 |
| | 副議長 | 29万6,000円 |
| | 議員 | 27万5,000円 |
| 期末手当 | 町長・副町長 | 2.95月分（平成22年度支給割合） |
| | 議員 | 2.95月分（平成22年度支給割合）※議長・副議長も同様 |

(12) 部門別職員数の状況と主な増減理由

| 部門 | 職員数 | | 対前年増減数 | 主な増減理由 | |
|--------|--------------|--------------|----------|--------------------|-----------------------|
| | 平成23年度 | 平成22年度 | | | |
| 普通会計部門 | 議会 | 3 | 3 | 0 | |
| | 総務 | 44 | 39 | 5 | 業務の充実に伴う増員 |
| | 税務 | 19 | 18 | 1 | 業務の充実に伴う増員 |
| | 労働 | 1 | 1 | 0 | |
| | 農林水産 | 5 | 5 | 0 | |
| | 土木 | 10 | 9 | 1 | 勤務条件の改善に伴う増員 |
| | 民生 | 39 | 37 | 2 | 業務の充実に伴う増員 |
| | 衛生 | 17 | 21 | -4 | 人事異動及び派遣期間の終了に伴う職員の減員 |
| | 計 | 138 | 133 | 5 | 〈参考〉人口1万人当たり職員数36人 |
| | 教育部門 | 29 | 32 | -3 | 業務の効率化に伴う減員 |
| 小計 | 167 | 165 | 2 | 〈参考〉人口1万人当たり職員数44人 | |
| 公営企業等 | 水道 | 11 | 11 | 0 | |
| | 下水道 | 7 | 7 | 0 | |
| | その他 | 9 | 9 | 0 | |
| | 小計 | 27 | 27 | 0 | |
| 合計 | 194 (210) | 192 (210) | 2 (0) | 〈参考〉人口1万人当たり職員数51人 | |

※職員数は一般職に属する職員数です（教育長を含む）。また、（ ）内は、条例定数の合計です。

(13) 年齢別職員構成の状況（平成23年4月1日現在）



宇美俳句会 兼題 早春、梅一切

河川敷より早春の管楽器
早春や我に自由の大地あり
早春や退耕はやも二十年
早春の街騒日毎高まり来
待ち兼ねし梅の出入に風は未だ
徒歩園に揃ふ梅の影は梅白し
陶土揚く軒音梅を震はする
飛び梅の気品花にも名札にも
早春や仔山羊の尻尾揺れる丘

清と見
と見え
破雄
由美
榮子
智暁
宗毅
土羊

宇美俳句同好会「山ざくら」 兼題 早春、梅一切

嬰の頬つつけば笑ふ春淡し
盆梅や亭主業内の奥座敷
早春の光のはずむ瀬音かな
早春や大震災の忌となりぬ
早春の光を纏ふ古墳かな
紅梅の枝は蒼穹へと繞ひあひ
硝子越し暫し立見る梅の花
春と言へ錦入取れず粥する
早春は名のみと思ふも心ほく
老い猫を抱き梅林散步する
早春やみどり児の頬賑らみて

清三見
三和子
ハルミ
静
チトセ
しぞこ
としえ
富美恵
よし子
千代
破雄