

令和8年度 第1回

# 町営住宅入居者募集案内

宇美町役場 管財課

お問い合わせ先

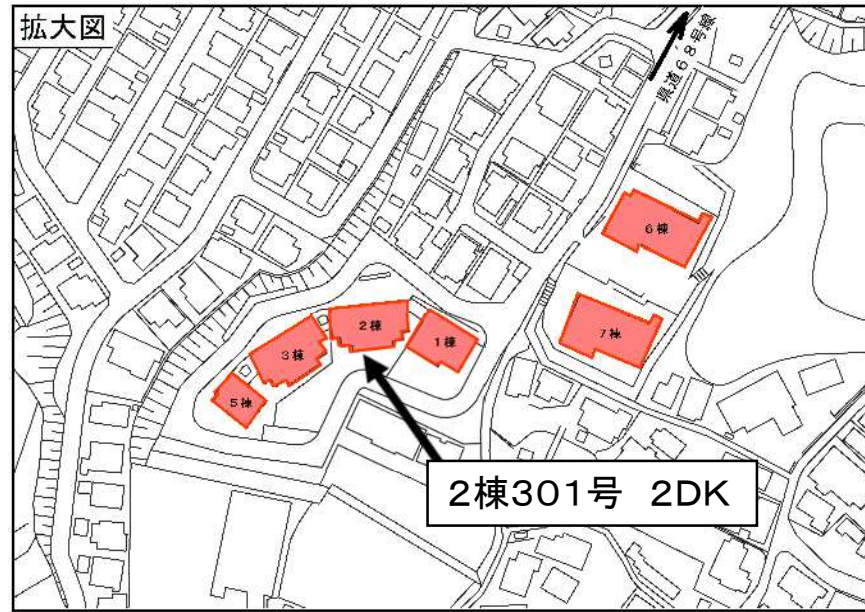
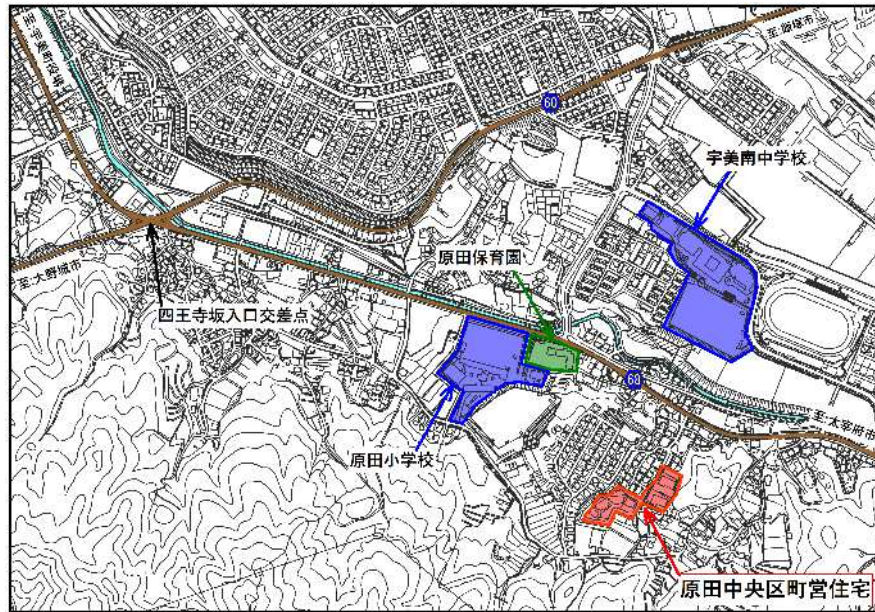
電話 092-934-2268(直通)

# 目次

- 1. 募集住宅
- 2. 募集戸数
- 3. 間取り・内部写真
- 4. 入居申込資格
- 5. 申請期間・申請書類
- 6. 抽選会
- 7. 入居までの流れ
- 8. 申し込みの無効・失格
- 9. 抽選会での無効・失格
- 10. 入居の取消し
- 11. その他注意事項

# 1. 募集住宅

- 名 称 原田中央区町営住宅 2棟 301号室
- 間取り 2DK (3階)
- 所在地 宇美町原田3丁目10番地内
- 建設年 平成5年
- 構 造 鉄筋コンクリート造、3階建て



## 2. 募集戸数

2棟301号室 2DK（3階） 1戸 23,600円／月

※単身の方の申込み可

※募集住宅はバリアフリーではありません。

エレベーターはありません。

※駐車場（月額2,000円）は、改めて申し込みが必要です。

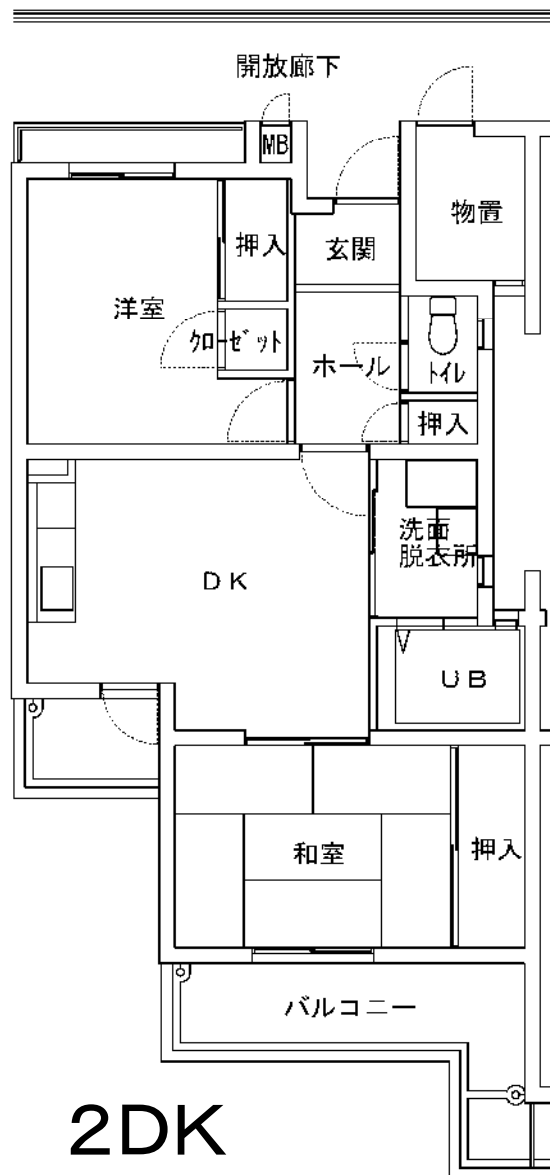
（駐車場の空き状況は常に変動します。）

入居時点で駐車場に空きがない場合は、ご自身で駐車場を確保してください。

### 補足

原田中央区町営住宅は、改良地区の環境整備により住宅を失った方のために建設された住宅（改良住宅）です。空き部屋が発生した場合のみ、みなし公営住宅として一般入居者を募集します。

### 3. 間取り

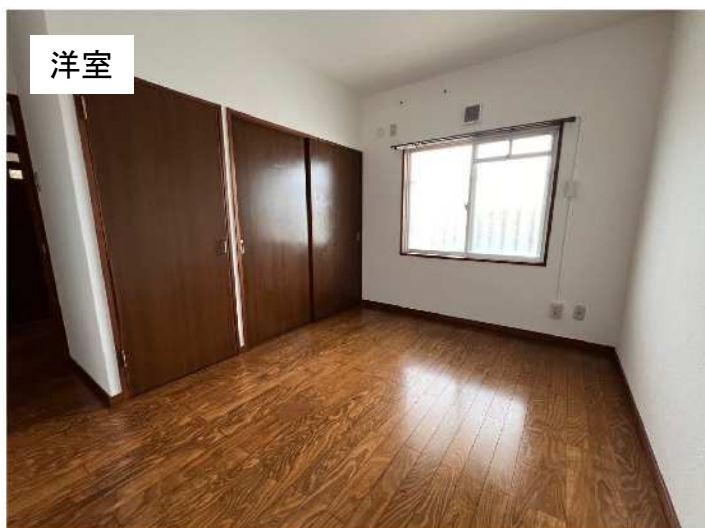


※左右反転など若干の違いがあります。

### 3. 内部写真



### 3. 内部写真



### 3. 内部写真



## 4. 入居申込資格

次の条件をすべて満たしていなければ、申し込むことはできません。

- 入居予定者全員が宇美町に住んでおり、全員親族であること  
(申込者は1年以上宇美町に在住していること)
- 申込者(世帯主)が18歳以上であること
- 入居予定者全員の月間所得額合計が114,000円以下であること  
※身体障害者手帳1~4級、療育手帳A・B1、精神障害保健福祉手帳1~2級、  
世帯全員が60歳以上かつ18歳未満、就学前の児童がいる世帯などは  
139,000円以下  
※月間所得額の考え方については、次ページを参考にしてください。
- 入居予定者全員が宇美町に納める税金その他使用料等に滞納がないこと
- 住宅に困窮していること  
※申請できない例：持ち家がある。すでに公営住宅に住んでいる。など
- 同居人以外の緊急連絡者を1人立てることができること
- 鍵渡し日に敷金(家賃3月分)が払えること(70,800円)
- ペットの飼育や野良猫への餌やり、騒音や物を放置するなどの迷惑行為を行わないこと
- 入居期間中は自治会に加入し、かつ、町営住宅の清掃活動など積極的に参加すること
- 入居予定者全員が宇美町暴力団排除条例に規定する暴力団員または暴力団員と密接な関係でないこと

## ◎町営住宅 給与基準早見表

### 注意事項

次の場合は、【給与基準早見表】は使えません。

- 1) 世帯主に2種類以上の収入がある場合
- 2) 入居予定者のうち2人以上に収入がある場合

なお、詳しい計算については、所得証明書等の所得のわかる書類をご準備のうえ、施設営業係までご相談ください。

### その①（一般入居 月間所得114,000円以下）

世帯数	家族構成(例)				給与収入 (支払金額)
	1人目	2人目	3人目	4人目	
1人	世帯主	—	—	—	2,211,999円以下
2人	世帯主	配偶者(無収入)	—	—	2,755,999円以下
	世帯主	小中高生	—	—	3,111,999円以下
	世帯主	大学生	—	—	3,611,999円以下
3人	世帯主	配偶者(無収入)	小中高生	—	3,299,999円以下
	世帯主	配偶者(無収入)	大学生	—	3,647,999円以下
4人	世帯主	配偶者(無収入)	小中高生	小中高生	3,811,999円以下
	世帯主	配偶者(無収入)	大学生	小中高生	4,123,999円以下
	世帯主	配偶者(無収入)	大学生	大学生	4,435,999円以下

### その②（裁量階層世帯 月間所得139,000円以下）

世帯数	家族構成(例)				給与収入 (支払金額)
	1人目	2人目	3人目	4人目	
1人	世帯主(60歳以上)	—	—	—	2,670,000円以下
2人	世帯主(60歳以上)	配偶者(60歳以上 無収入)	—	—	3,183,999円以下
	世帯主	未就学児	—	—	3,675,999円以下
3人	世帯主	配偶者(無収入)	未就学児	—	3,711,999円以下
	世帯主	小中高生	未就学児	—	4,127,999円以下
4人	世帯主	配偶者(無収入)	小中高生	未就学児	4,187,999円以下
	世帯主	配偶者(無収入)	大学生	未就学児	4,499,999円以下

裁量階層世帯とは、次のいずれかに該当する世帯等をいいます。

- 1) 世帯全員の年齢が60歳以上かつ18歳未満
- 2) 就学前の児童（未就学児）がいる世帯
- 3) 身体障がい（1級～4級）のある方のいる世帯
- 4) 療育手帳（A・B1）のある方のいる世帯
- 5) 精神障がい（1、2級）のある方のいる世帯 等

## 5. 申請期間・申請書類

**申請期間** 令和8年5月15日(金)～6月2日(火)  
午前8時30分から午後5時15分まで  
※土日祝日を除く

### 申請書類

① 宇美町町営住宅入居者募集抽選申込書【様式1】

② 町税に滞納が無い証明・収納証明書（上下水道料金）

※世帯全員の町税に滞納が無い証明（300円）

→ 住民課（役場1階①窓口） ※中学生以下不要

※世帯ごとの収納証明書（R7年度分） → 上下水道課（南館）

③ 世帯全員の個人番号（マイナンバー）の提示

※個人番号カードまたは通知カード、住民票の写しなど。

④ 未使用の郵便はがき85円切手のもの

※宛名に申込者の郵便番号、住所、氏名を記入すること。

※消せるボールペンで記入しないでください。

## 6. 抽選会（日時・必要書類）

応募多数の場合は、抽選になります。

【抽選会日時】 令和8年6月18日(木)午前10時

【抽選会会場】 宇美町役場 1階 多目的ホール

### 必要書類

① 「受付番号のお知らせ」

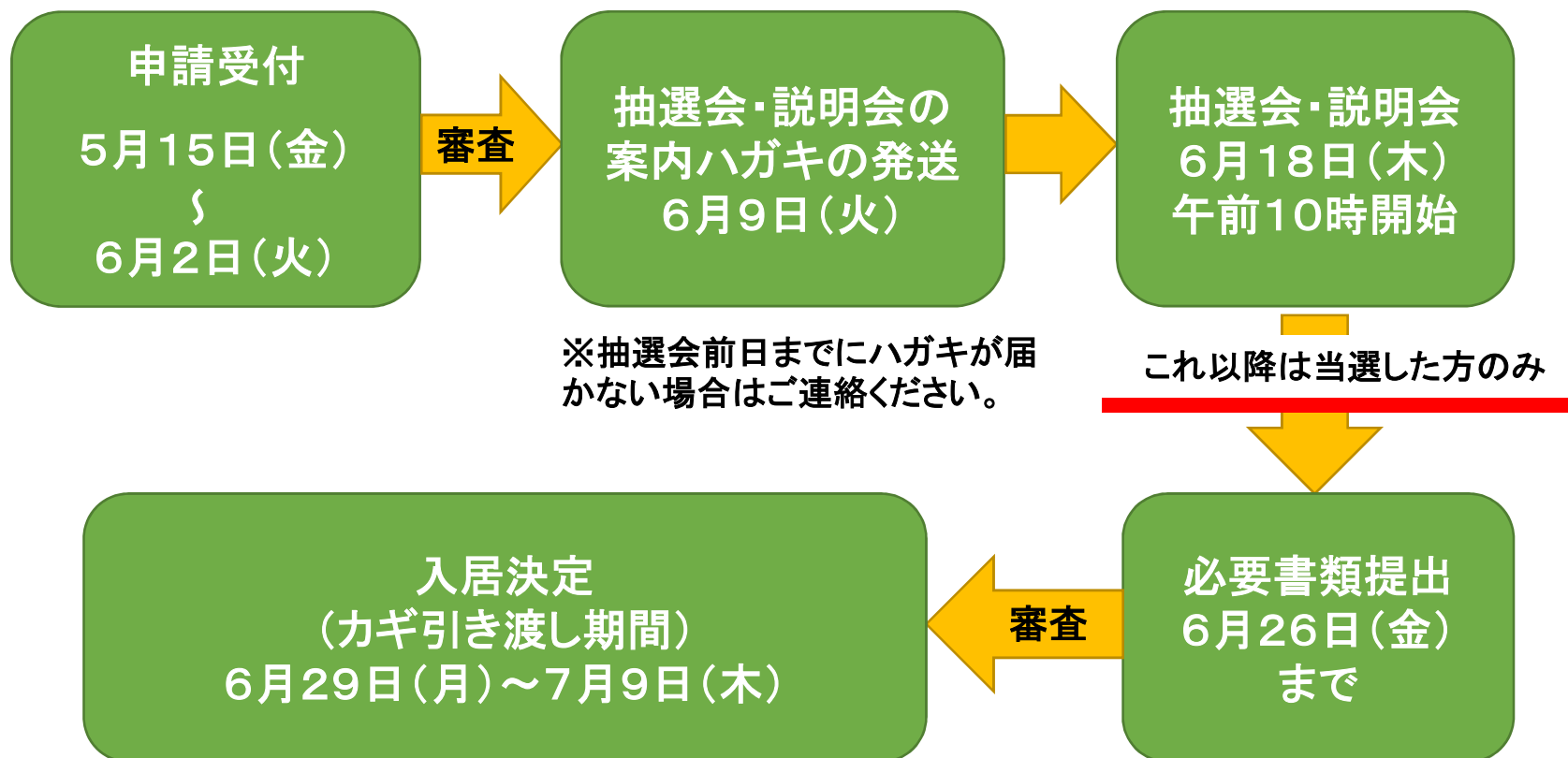
※申請時に提出された郵便はがきで送ります。

② くじを引く者の身分を確認できる書類

※免許証、健康保険被保険者証、パスポート等

➤ 抽選会を行わない場合は、提出された官製ハガキにて入居手続き説明会のご案内をお送りします。

## 7. 入居までの流れ



- ※カギをお渡しする日に敷金を入金していただきます。
- ※カギを渡した日から家賃、水道料金がかかります。
- ※住民票の異動、水道、電気、ガスの契約は入居者自身が行ってください。

### 注意！！

提出された書類をもとに審査を行います。当選された後でも、入居申込資格を満たしていないことが判明した場合は失格となります。

## 8 . 申込の無効・失格

- 同一の者が複数以上の申込をしたとき。
- 入居申込資格がない者が申込をしたとき。
- 申込書の必要事項が記載されていないとき。
- 申込の内容に重大な虚偽があるとき。
- 申込書に必要書類を添えていないとき。
- 申込の期間を過ぎて申込をしたとき。
- 申込をした後、申込を撤回したとき、または抽選会に参加しないとき。

## 9. 抽選会での無効・失格

- 「受付番号のお知らせ」ハガキを持参していないとき。
- くじを引く者の身分を証明できるものを持参していないとき。
- 抽選会の開始時刻までに会場に入っていないとき。
- 申込者または委任状に記載された者以外がくじを引いたとき。

## 10. 入居の取消し

抽選会から入居の日までの期間に次のいずれかに該当することが明らかになった方は、入居の決定を取り消します。

- 申込書に重大な虚偽があったとき。
- 申込者が死亡・行方不明となり、他に入居予定者がいないとき。
- 申込者が逮捕されまたは逮捕を経ずに公訴を提起されたとき。
- 正当な理由なく、令和8年7月9日(木)までにカギの引き渡しが完了しないとき。
- カギを渡す日に敷金を納めないとき。

# 11. その他注意事項

- 郵便はがきの住所は、郵便が確実に届く住所を記入してください。抽選会に案内ハガキの持参がない場合は、失格となります。
- 申込後、同居親族の変更(出生、死亡を除く)はできません。
- 申請時、婚姻予定又は内縁関係にある方は、住民票で確認します。
- 入居期間中は自治会に加入し、地域の一員として、自治会や隣組の活動に積極的に参加、協力してください。
- 町営住宅の維持管理には、家賃収入の他に町民の税金が使用されていることを理解し、町営住宅の設備等を大切にし、できる限り住民で清掃等の維持管理を行ってください。
- 迷惑行為や3月分滞納した場合は、即刻退去していただきます。