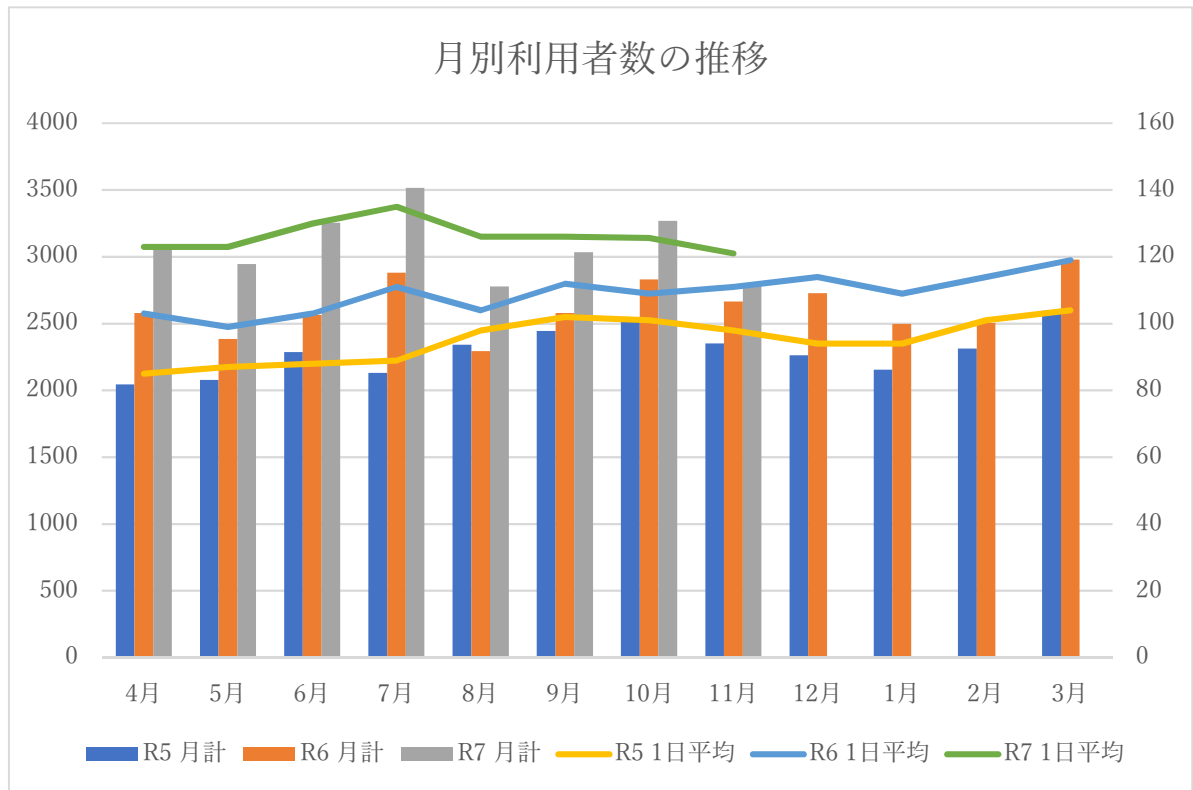


資料 1

のるーと宇美の運行に関する報告

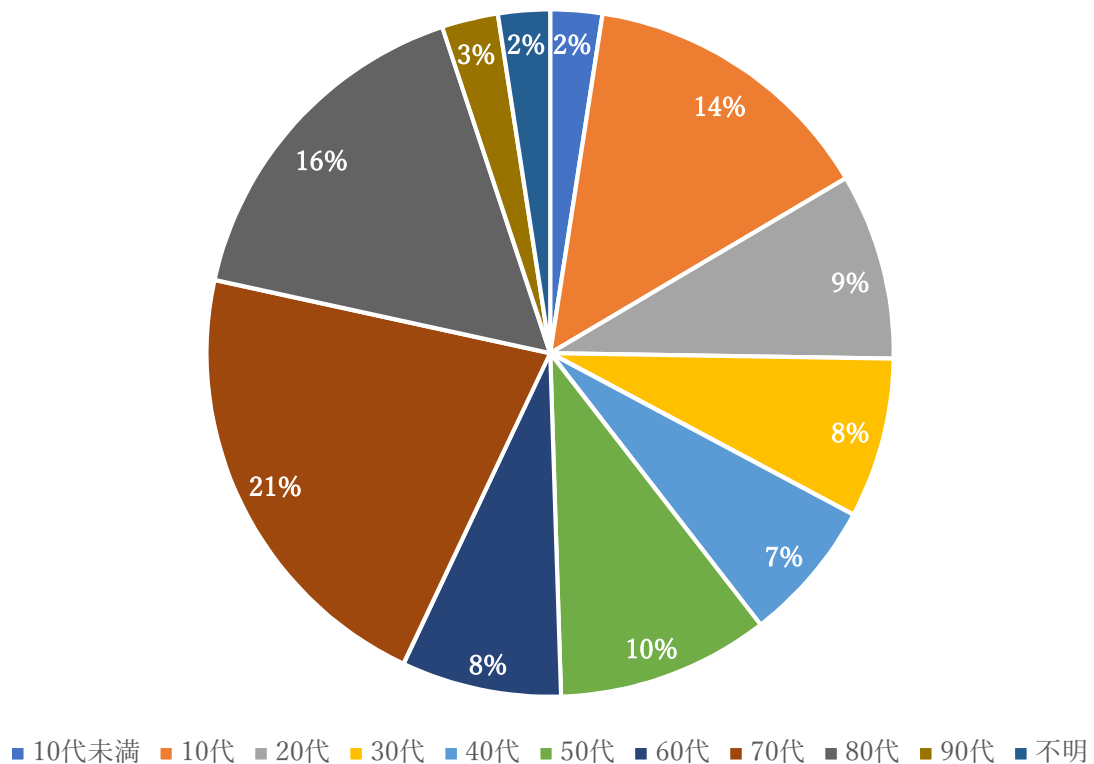
1 月別利用者数の推移

(単位:人)



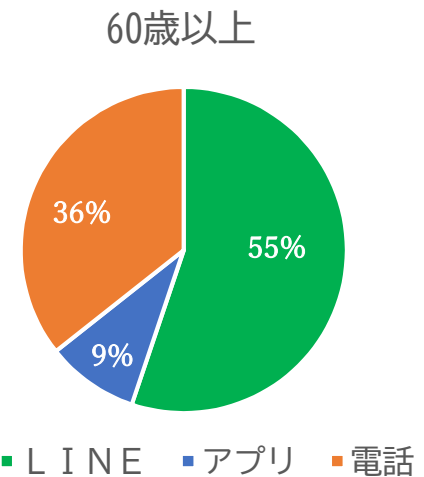
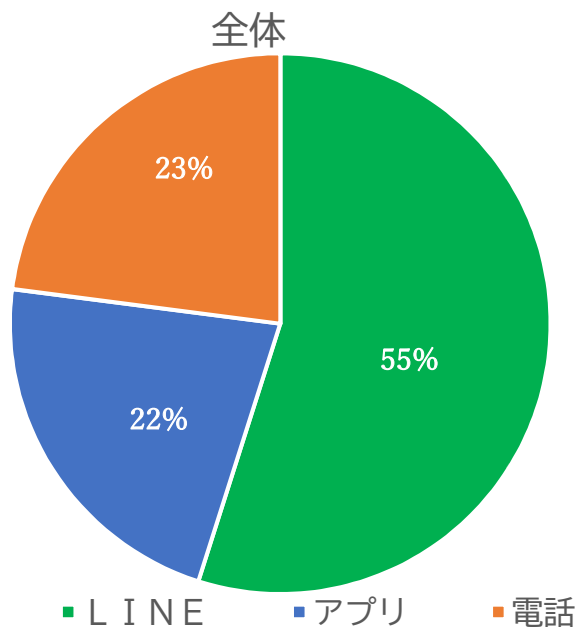
2 年齢別ユニークユーザー数の割合 ※令和7年11月分

(単位:人)



### 3 予約ツールの割合：アプリ（LINE含む）77%、電話約 23%

※令和 7 年 1 1 月分



### 4 輸送力と稼働率・乗合率 ※令和 7 年 1 0 月分 (単位：人)



#### 【稼働率】

1 組以上の乗車時間 ÷ シフト稼働時間

#### 【乗合率】

2 組以上の乗車時間 ÷ 1 組以上の乗車時間

#### 【輸送力】

シフト 1 時間あたりの乗車人数

## 5 MP別利用者ランキング ※令和7年10月分

乗車MPランキング			降車MPランキング		
	MP名	利用回数		MP名	利用回数
1	19 JR宇美駅	264	1	19 JR宇美駅	205
2	18 宇美町役場	48	2	18 宇美町役場	103
3	23 うみハビネス	42	3	4 深町（北向き）	49
4	5 深町公園	28	4	185 岡部病院前（西向き）	47
5	4 深町（北向き）	21	5	23 うみハビネス	40
	146 とびたけ二公民館	21	6	9 下宇美（北向き）	36
7	142 とびたけ三公民館	18	7	14 宇美町役場入口（西向き）	34
	185 岡部病院前（西向き）	18	8	184 岡部病院前（東向き）	26
9	9 下宇美（北向き）	16	9	8 下宇美（南向き）	25
10	31 貴船ガーデン2	15	10	3 深町（南向き）	23
	82 四王寺坂入口	15	11	11 宇美八幡前（北向き）	21
12	3 深町（南向き）	14	12	12 宇美八幡前（南向き）	20
13	149 極楽寺入口（南向き）	13		146 とびたけ二公民館	20
	171 福博中央	13	14	13 宇美町役場入口（東向き）	19
	184 岡部病院前（東向き）	13		82 四王寺坂入口	19
	196 正法橋（東向き）	13	16	5 深町公園	16
	197 正法橋（西向き）	13		89 宇美南町民センター前（東向き）	16
18	90 宇美南町民センター前（西向き）	12	18	93 原田中央公民館前	13
	93 原田中央公民館前	12		176 桜原小学校前	13
	189 中央公民館前(西向き)	12	20	31 貴船ガーデン2	12
				142 とびたけ三公民館	12
				149 極楽寺入口（南向き）	12

## 6 のるーと宇美満足度アンケートの実施について

別紙 令和7年度「のるーと宇美」満足度アンケート結果を参照