

火災から尊い命を守ろう!!

# 「全国春の火災予防運動」が始まります



3月1日～7日の1週間、春の火災予防運動が実施されます。  
 この運動は、火災が発生しやすい季節を迎えるにあたり、住民の皆さんに、防火防災に関する正しい知識と防災行動力を高めていただくことにより、火災の発生・拡大を防止し、尊い生命と貴重な財産を守ることを目的としています。  
 火災予防運動期間中、立入検査、消防演習など様々な行事が行われます。この機会に防火について考えてみませんか？

**統一標語** 『消すまでは 心の警報 ONのまま』  
**実施機関** 粕屋南部消防組合消防本部・南部消防署・中部消防署・宇美町消防団・粕屋南部地域防災協会

## 住宅防火 いのちを守る 7つのポイント ～3つの習慣・4つの対策～

- | 3つの習慣                       | 4つの対策                              |
|-----------------------------|------------------------------------|
| ①寝たばこは、絶対やめる。               | ①逃げ遅れを防ぐために、住宅用火災警報器等を設置する。        |
| ②ストーブは、燃えやすいものから離れた位置で使用する。 | ②寝具や衣類及びカーテンからの火災を防ぐために、防災製品を使用する。 |
| ③ガスこんろなどのそばを離れるときは、必ず火を消す。  | ③火災を小さいうちに消すために、住宅用消火器等を設置する。      |
|                             | ④お年寄りや身体の不自由な人を守るために、隣近所の協力体制をつくる。 |

**平成25年中における火災、救急発生状況**  
(粕屋南部消防組合消防本部管内)

宇美町の火災発生状況		宇美町の救急発生状況	
平成25年中	8	平成25年中	1376
前年比較	-1	前年比較	+14

※消防本部管外に出場した件数は含まれておりません。

※火災予防運動期間中、町内全域にわたり消防署・消防団では、防火を呼びかける巡回広報を行います。また、7時と21時にサイレンを1回鳴らします。皆様のご理解とご協力をよろしくお願いいたします。

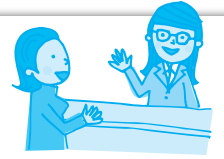
問い合わせ 【粕屋南部消防本部】 TEL 935-5111

# し尿収集料金 改定のお知らせ

平成26年4月1日より、消費税率が5%から8%に引き上げられることに伴い、左記のとおり料金を変更させていただきます。ご理解のほどよろしくお願い申し上げます。

区分	改定後(消費税率8%)			改定前(消費税率5%)		
	料金	基本額	消費税	料金	基本額	消費税
【普通便槽】 月額1人につき	551円	510円	41円	535円	510円	25円
【無臭便槽】 月額1人につき	651円	603円	48円	633円	603円	30円
【従量制】 18%につき	275円	255円	20円	267円	255円	12円

# 消費生活相談窓口です



**「消費生活最新事例」**  
**「当選しました」賞品持参で勧誘に来る新聞契約にご注意!!**  
**（相談事例）**  
 「1週間前、抽選でお食事券が当たるといふ新聞の懸賞に応募したところ、昨日、「当選しました」と言われて新聞販売店の担当者が賞品を持ってきてきた。現在5年間の購読契約の4年目で1年間の契約が残っていたが、担当者から購読期間を延長して欲しいと言われ、賞品も受け取っていたので断りきれず、新たに1年間契約してしまった。高齢でもあるため、もう新聞を取るのをやめようかと考えていたところだった。解約したい。」  
**（相談処理）**  
 これは訪問販売による新たな新聞購読契約です。クーリング・オフ期間内なので通知書の書き方を指導し、特定記録郵便で出すよう助言しました。  
**（アドバイス）**  
 当選賞品や景品などを持参して断りにくい状況で、契約をせまるという相談が寄せられています。訪問による新聞購読契約はクーリング・オフが適用されますので、契約書を受け取ってから8日以内であれば、無条件で解約できます。クーリング・オフ期間を過ぎてしまうと解約は難しくなります。トラブルを避けるために契約書をきちんと確認し、契約期間が終わるまでは大切に保管してください。勧誘を受けた際には慎重に検討し、必要がなければきっぱりと断ることが大切です。  
 「しまった、こんな契約をするのじゃなかった」と思われる場合、「こんなうまい話あるの？なんだか怪しい」と思われた場合など、お気軽にご相談ください。

**宇美町消費生活相談窓口開設日**  
 月曜日と木曜日※祝祭日を除く  
 10時～12時15分、13時～15時30分  
 0934-22220

# リサイクル情報

- 不用品を有効に活用して、資源の節約とごみの減量に取り組みましょう!
- ◎三葉幼稚園 男児用(100cm以上)制服一式、体操服、通園バッグ
  - ◎博多第二幼稚園 女児用(110cm以上)制服
  - ◎子ども用自転車(補助輪付き) 4歳男児用14～16インチ
  - ◎宇美幼稚園 男児用(110cm前後)制服一式、体操服、スモック
  - ◎電動自転車 あれば子供乗せ付
  - ◎タンク式高压洗浄機
  - ◎町立保育園 (100cm以上)制服、体操服、通園バッグ など園で使えそうなものは何でも
  - ◎町立保育園 男児用(100cm以上)制服、体操服、通園バッグなど 体操服、スモックはS～Lサイズ希望 3着希望
  - ◎チムニーズEnglishスクール 女児用制服、体操服(サイズフリー)
  - ◎三葉幼稚園 男児用(100cm以上)制服、体操服、通園バッグ
  - ◎剣道用具 男児用(150cm)防具、はかま等
- 【申込みできる方】 町内在住者(営利目的の方や団体を除く)  
 「ゆずります」商品への申し込みは「不要品情報交換希望申込書」に必要事項をご記入のうえ、環境課窓口またはファックス、郵送にてお申し込みください。  
 「不要品情報交換希望申込書」は、宇美町のホームページからダウンロードできます。2月28日(金)締め切り後に抽選を行い、3月3日(月)に当選者のみ電話で連絡します。
- 宇美町 いきいきリサイクル 検索
- 問い合わせ 【環境課】 TEL 934-2226

## 季節の一句

宇美俳句同好会「山ざくら」  
 兼題 正月一切、当季囃目

兼題	俳句	作者
臘梅や慈母に仄温かりき日矢	臘梅や慈母に仄温かりき日矢	土筆
残業の帰路を明るく寒の月	残業の帰路を明るく寒の月	智暁
寒月に隠すべき身もなかりけり	寒月に隠すべき身もなかりけり	由美
万雷の蠟梅ほぐれ初む朝	万雷の蠟梅ほぐれ初む朝	榮子
いらぬものみな削ぎ落し冬の月	いらぬものみな削ぎ落し冬の月	としえ
蠟梅や太刀の音聞く武道館	蠟梅や太刀の音聞く武道館	しずこ
寒月や父の遺せし日記帳	寒月や父の遺せし日記帳	佳代子
天心の寒月小さく骨身刺す	天心の寒月小さく骨身刺す	磯雄
ビーエムの出で寒月の見えぬ日も	ビーエムの出で寒月の見えぬ日も	宗毅
寒月の光に廊下靴みけり	寒月の光に廊下靴みけり	清見
初みくじ胸に押し当て跳ねまはる	初みくじ胸に押し当て跳ねまはる	磯雄
それなりの覚悟をもつて去年今年	それなりの覚悟をもつて去年今年	しずこ
端正な賀状に人柄しのぼるる	端正な賀状に人柄しのぼるる	としえ
食卓の日毎さびしや松の明	食卓の日毎さびしや松の明	静
年女賀状の馬に話しかけ	年女賀状の馬に話しかけ	千代
初釜や娘と二人亭主客	初釜や娘と二人亭主客	三和子
お年玉呼び名を書いて孫を待つ	お年玉呼び名を書いて孫を待つ	ハルミ
初場所や粋なさんばら若力士	初場所や粋なさんばら若力士	よし子
初みくじ多幸を願ふ馬を撫で	初みくじ多幸を願ふ馬を撫で	正子
ほのぼのと三郡の峰初御空	ほのぼのと三郡の峰初御空	清見