

健康

【うみハピネス トレーニングルーム】60分レッスンを実施中

トレーニングルームは、健診結果改善・減量や体力・筋力アップを支援しています。運動指導員が常駐しており、目的に合った運動方法をお伝えします。

- ▶利用時間 火～土/10時～21時 日/10時～17時
▶利用料金 350円(2時間) お得な回数券もあります。60分レッスンでは体の調子を整えるメニューで行っています。ぜひご参加ください。

- ▶日時 11月16日(木)ピラティス、18日(土)ストレッチポール、25日(土)コンディショニング
※各メニューの時間帯は月によって違います。詳細はお問い合わせください。

- ▶対象 15歳以上(ただし中学3年生は保護者同伴)
▶定員 30人(ストレッチポールのみ18人)

- ▶申込方法 当日受付
問健康課 健康推進係 ☎934-2243 FAX933-7512(代)



国民健康保険税と後期高齢者医療保険料の納付証明

令和5年分申告用の納付証明(普通徴収分)を来年1月中旬以降に送付します。

年末調整などで早めに必要な人は、証明書発行窓口にて取得できます。

- 問・企画財政課 収納対策室
・住民課 国保係/医療年金係 ☎932-1111(代) FAX933-7512(代)

宇美町独自事業「宇美町子ども・高齢者暮らし応援券」の使用期限が迫っています



- ▶宇美町子ども・高齢者暮らし応援券の使用期限 12月31日(日)

使用期限を過ぎた応援券は使用できません。使い忘れないようご使用ください。

詳細は、町ホームページをご覧ください。



- 問企画財政課 政策推進係 ☎934-2247 FAX934-2371



生活・暮らし

後期高齢者医療加入者の医療費通知

福岡県後期高齢者医療広域連合では、健康や医療に対する認識を深めていただくため、年3回(7、11、翌2月)医療費通知を発行しています。

- ▶11月末に4月～7月診療分の医療費通知を発送します。

通知は被保険者本人住所(別途送付先変更を行っている場合を除く)に圧着ハガキにて送付します。

※通知作成日時時点で亡くなっている人の通知は発送されません。

※医療機関からの情報受渡しのタイミングで、本通知に記載されていないことがあります。医療費控除の明細書として使用する場合は、領収書などに基き内容を追加してください。

- 問住民課 医療年金係 ☎932-1111(代) FAX933-7512(代)
福岡県後期高齢者医療広域連合 お問い合わせセンター ☎651-3111 FAX651-3901

企業版ふるさと納税を活用してご寄附をいただきました

令和5年度 企業版ふるさと納税として、福岡市のアスミオ、株式会社様からご寄附をいただきました。

10月13日(金)安川町長からアスミオ、株式会社 代表取締役 吉岡 澄男様へ感謝状を贈呈しました。

いただきましたご寄附は、「安心して子どもを産み育てることができるまちづくり」のために大切に活用させていただきます。



▲アスミオ、株式会社 代表取締役 吉岡様(左)

宇美町商工会青年部様からご寄附をいただきました

宇美町商工会青年部様から教育活動のための寄附金(256,500円)をいただきました。

9月27日(水)、うみハピネスで、宇美町商工会青年部様から教育長に手渡されました。寄附金は、小学校での環境整備に有効活用させていただきます。



▲宇美町商工会青年部から目録を受け取る佐々木教育長

宇美町観光パンフレット 作成中

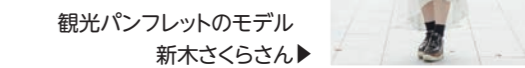
現在、町では宇美町観光パンフレットを約10年ぶりに刷新しています。

パンフレットの作成業務委託契約を、(株)シティ情報ふくおかと締結し、アイドルグループLinQの元メンバーで、福岡を中心に活動しているタレントの新木さくらさんがパンフレットのモデルを務めることになりました。パンフレットは、来年3月完成予定です。

また、シティ情報ふくおかの11月号・1月号・3月号で、宇美町の特集が掲載されますので、ぜひ、ご覧ください。



▲大野城跡からみた風景



観光パンフレットのモデル 新木さくらさん▶

JR宇美駅前にキッチンカー出店中

「JR宇美駅前広場キッチンカー等出展に関する社会実験」が10月から駅前広場で始まりました。

これは、駅前広場の賑わい創出や利用者の利便性向上のための市場調査の一環として実施しており、10月から令和6年1月31日(水)までの期間限定で、町内外のキッチンカー事業者などが出店しています。お近くにお越しの際は、ぜひお立ち寄りください。

出店スケジュールは、町ホームページをご確認ください。



▲出店の様子

消費生活相談窓口
悪質商法、架空請求、商品問題、二重電話詐欺などの消費者トラブル、お気軽にご相談ください。
かすや中南部 広域消費生活センター
☎936-1594
月～金曜日開設
相談時間10時～15時30分
宇美町消費生活相談窓口
☎934-2258
火曜日開設
相談時間10時～15時30分
消費者ホットライン
☎(局番なし)188(いややー)

宇美町消防団 団員募集!
地域の防災一人ではふみ出しづらいけど、地域の仲間たちと一緒なら楽しくできる。
活動内容など詳細は、お近くの消防団へお問い合わせまたは、次のQRコードからご確認ください。
問地域コミュニティ課 危機管理係
☎933-5500
FAX933-2275

宇美町からのお知らせ

まちの話題

まちの案内板

情報ステーション

お知らせ

宇美町からのお知らせ

まちの話題

まちの案内板

情報ステーション

お知らせ