

# 令和6年度 保育園の入園申込受付中

申込期間：10月30日(月)～11月24日(金)

令和6年4月から町内の認可保育所・認定こども園(保育部分)・地域型保育施設へ新規入園を希望する人は、以下の要領で申してください。

### ▶入園要件

児童の保護者が、以下のような事由で児童を保育することができないと認められる場合

- ①就労 ②母親の出産 ③保護者の疾病・負傷・障がい
- ④同居または長期入院などしている親族の介護・看護 ⑤災害復旧 ⑥求職活動 ⑦就学
- ①、⑦のおおむね月に64時間以上

※保育を必要とする優先順位の高い人からの入園のため、申込者全員が入園できるとは限りません。

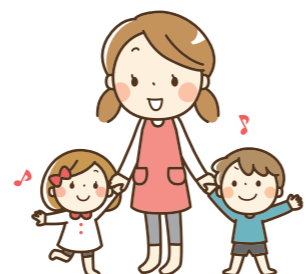
※今年度に申込をされていて待機中の人も、新たに申込が必要です。

### ▶入園案内・申込書などの配布

こどもみらい課(うみハピネス内)で配布  
町ホームページからもダウンロード可。

### ▶申込書提出先

こどもみらい課 保育・幼稚園係  
※8時30分～17時15分(土日祝除く)  
※11月17日(金)は20時まで受付。



問 こどもみらい課 保育・幼稚園係 ☎933-1322 FAX933-0210

# 令和6年度 放課後児童クラブ(学童保育)児童募集

申込期間：11月13日(月)～12月8日(金)(土日祝日除く)

※在所児は12月1日(金)までに放課後児童クラブへ提出

令和6年4月からの、放課後児童クラブ(学童保育)の入所申込を受け付けます。

### ▶対象児童

町内在住の小学校1～6年生で、次の入所要件を満たす児童(ただし、定員を超えた場合、学年および保護者の勤務時間など総合的な選考のうえ入所決定。)

### ▶入所要件

- ①保護者が労働・疾病などで昼間居宅内にいない(15時まで、日曜日を除き月10日以上)環境にある児童
  - ②保護者が昼間居宅内での労働など(家事を除く)に専念することを常態とし、かつ児童の健全育成上必要と認められる児童
- ※入所期間は4月から翌年3月までの1年間が原則です。そのため、夏休みなどの学校休業日のみや、一時的なお預かりはしていません。

### ▶申込書・必要書類の配布

11月1日(水)から、学校教育課(うみハピネス内)・各クラブ・小学校内放課後児童クラブ事務局・放課後キッズにて入所申込書・必要書類を配布しています。(土日祝日除く)  
また、町公式ホームページからもダウンロードできます。

### ▶放課後児童クラブ一覧

小学校名	クラブ名	運営事業者	定員(合計)	住所
宇美小学校	うみっこ第1～4クラブ	シダックス大新東 ヒューマンサービス 株式会社	160人	宇美3-9-1
宇美東小学校	だんだんくらぶ		60人	宇美東3-7-1
原田小学校	はるだっこ第1・2クラブ		120人	原田3-1-1
桜原小学校	さくらんぼ第1・2くらぶ		102人	桜原1-1-1
井野小学校	いのっこクラブ		60人	大字井野419-9
全小学校対象	放課後キッズ	有限会社M・G・S	46人	大字宇美4317-3

### ▶保育時間

区分	各小学校内の放課後児童クラブ		放課後キッズ
	夏時間(概ね2～10月)	冬時間(概ね11～1月)	夏時間・冬時間はありません
月～金曜日	放課後～17時(一斉下校)	放課後～16時30分(一斉下校)	放課後～20時 (必ず保護者のお迎え)
土曜日、 学校休業日	保護者のお迎えの場合は19時まで		7時30分～20時 ※土曜日のみ19時 (必ず保護者の送迎)
	8時～17時(一斉下校)	8時～16時30分(一斉下校)	

※18時以降は延長料金がかかります。あわせて放課後キッズは、7時30分～8時まで別途料金がかかります。

### ▶入所申込窓口

- ・各小学校内の放課後児童クラブへ入所ご希望の在所児・・・各放課後児童クラブ(10クラブ)
- ・放課後キッズへ入所ご希望の在所児、新1年生、新規、転入の人・・・放課後キッズ(16時～19時)(大字宇美4317-3) ☎070-5417-8676
- ・新1年生、新規、転入の人・・・小学校内放課後児童クラブ事務局(9時30分～16時30分)(原田3-1-1 原田小学校はるだっこ第2クラブ内) ☎934-3811

利用料など詳細は町ホームページをご覧ください。

申込期間中は以下の時間まで受け付けます。

11月13日(月)～12月1日(金)・・・17時30分まで 12月4日(月)～8日(金)・・・18時まで

問 学校教育課 教育環境係 貴船2-28-1 宇美町子ども教育総合支援センターうみハピネス内 ☎934-2245 FAX933-9211

# 新型コロナウイルスワクチン接種のお知らせ

12月の予約枠を11月15日(水)8時30分から開放しています。(12月の予約枠から、予約の減少に伴うワクチンの廃棄を防ぐため、町内接種可能医療機関を縮小します)

対象の人には、随時接種券を発送していますので、接種を希望する人は、お早めに予約をお取りください。

▶接種期間 9月20日(水)～令和6年3月末

▶対象 追加接種(3～7回目)可能なすべての人

▶接種費用 無料

▶ワクチン オミクロン株XBB.1.5対応ワクチン(1価/ファイザー・モデルナ)

▶接種間隔 前回接種から3か月経過後(接種前に必ずご確認ください。)

※成人(12歳以上)の初回接種、乳幼児、小児接種も引き続き行います。

※すでに接種券がお手元にある人は、そのまま使用できます。

(再発送は、行いません。)

※秋開始接種期間中のワクチン接種は、1人1回です。

【初回接種を除く】



予約はこちら

接種券を紛失または予診のみで使用した人などは  
こちら



接種券発行  
申請フォーム

問 健康課 健康推進係(新型コロナワクチン) ☎932-4897 FAX286-5477