

麻疹・風しんの予防接種(MR)はお済みですか?

麻疹(はしか)とは、発熱と発疹を主な症状とする非常に感染力の強い病気です。肺炎・中耳炎などを合併することが多く、重症になることもあります。

風しん(3日ばしか)とは、軽い風邪症状で始まり、発熱・発疹などの症状があります。大人になってかかると重症になりやすく、女性の場合は、妊娠初期にかかるとおなかの赤ちゃんが影響を受ける場合があります。

自分が感染しないためだけでなく、周囲に感染を広げないためにも、予防接種を受けましょう。詳しくは、医療機関または健康づくり推進室までお問い合わせください。

予防接種の種類	回数	対象年齢
MR (麻疹・風しん)	1期	1回 生後12か月～24か月に至るまでの間にある方
	2期	1回 平成20年4月2日～平成21年4月1日生まれの方 接種期限：平成27年3月31日まで

※MRワクチンは、麻疹と風しん二つのワクチンが混合されており、1回の接種で二つの免疫が獲得できます。

問い合わせ [健康福祉課 健康づくり推進室] TEL 933-0777

風しん抗体検査を医療機関で受けることができます

広報うみ7月号で粕屋保健福祉事務所に
おける風しん抗体検査実施のお知らせを
していましたが、県内の指定医療機関でも
抗体検査ができるようになりました。

●対象者 20歳以上の方で

- ①妊娠を希望する方
- ②妊婦の配偶者(パートナーを含む)[妊婦が抗体検査で抗体価が低いことが確認されている場合、又は抗体検査未実施の場合に限る]

※ただし、過去に風疹抗体検査を受けたことがある方、または、風疹の予防接種を受けたことがある方、風疹にかかったことが明らかである方は対象となりません。

●実施期間 平成27年3月31日まで

●検査費 無料

その他の医療機関、詳細な情報は県のホームページをご覧ください。

福岡県 風しん

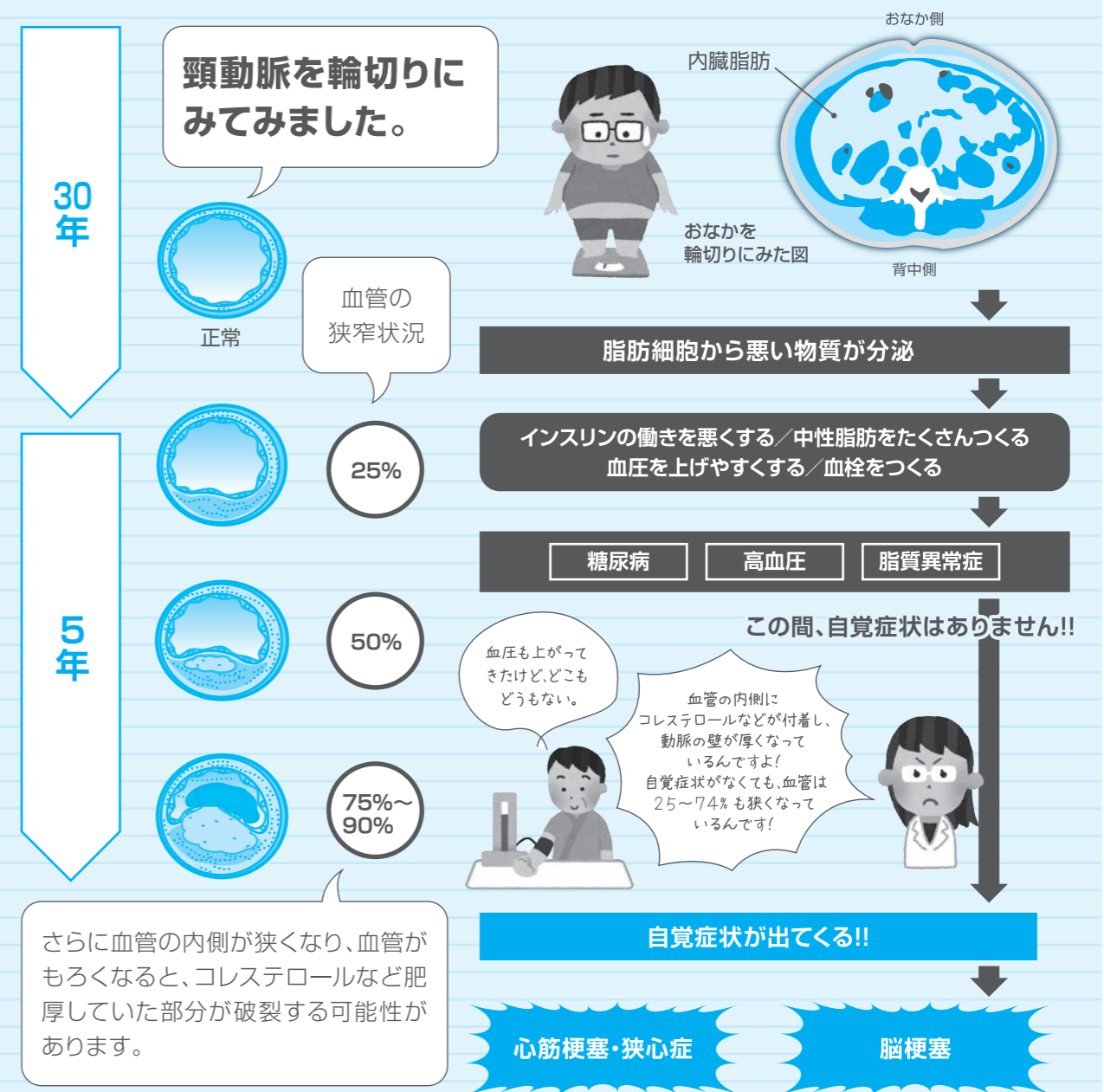
検査ができる宇美町内の医療機関	
病院名	電話番号
楠原医院	932-0217
中西内科クリニック	934-0703
山崎産婦人科小児科医院	933-8000
うみ小児科医院	410-8766
神武医院	932-0188
おかべ小児科クリニック	933-7161
おがわクリニック	933-0758
岡部病院	932-0025

けんこうだより

健康に関する情報をお知らせします。

からだノート

第3回 血管の変化



内臓脂肪は動脈硬化と関連性があります。
血管変化が進まないよう毎年健診を受診して、早い段階での予防や治療が必要です。