



「おすすり紅葉スポット教えます」  
参加者募集

森林インストラクターと一緒に紅葉  
巡りをしませんか。  
▼日時 11月11日(土)  
10時～12時30分(受付9時30分)  
※少雨決行  
10時 紅葉を巡ってウォーキング  
12時30分 終了  
※雨天時は、午前中研修室にて木工  
クラフトなどを行います。  
▼場所 四王寺県民の森管理事務所  
集合  
▼参加料 無料  
▼定員 30人(先着順、要事前申込)  
▼申込方法 電話・申込フォームに  
て「住所・氏名・年齢・電話番号」  
をお知らせください。  
▼申込期限 11月1日(水)～9日(木)  
(但し6日(月)は除く)  
9時～16時30分  
問 福岡県立四王寺県民の森管理事務  
所(大字四王寺207)  
☎9322-7373  
FAX 9322-7340

自衛官募集

【第3回自衛官候補生採用試験(任期  
制一般隊員コース)】  
▼受験資格 日本国籍を有する18歳  
以上33歳未満の男女  
※32歳の人は一度お問い合わせくださ  
い。

▼受付期間 9月6日(水)～11月6日(月)  
▼試験日 筆記試験  
11月12日(日)～14日(火)  
口述・身体検査  
11月17日(金)～20日(月)  
▼試験会場 WEB試験にて実施  
筆記試験 WEB試験にて実施  
口述・身体検査 陸上自衛隊福岡  
駐屯地  
【第3回一般曹候補生採用試験(定年  
制一般隊員コース)】  
※航空自衛隊男女除く  
▼受験資格 日本国籍を有する18歳  
以上33歳未満の男女  
※32歳の人は一度お問い合わせくださ  
い。

▼受付期間 9月6日(水)～11月30日(木)  
▼試験日 1次試験(筆記試験・作文)  
12月10日(日)～12日(火)  
2次試験(口述・身体検査)  
令和6年1月11日(木)～14日(日)  
▼試験会場 未定  
問 自衛隊福岡地方協力本部 福岡募  
集案内所  
☎672-3255



令和5年度福岡県母子寡婦福祉  
大会一開催

ひとり親家庭などの福祉の向上を  
図ることを目的として開催するもの  
で、どなたでも参加できます。  
▼内容

県下二斉 法務局&司法書士会  
「相続セミナー・無料相談会」の  
お知らせ

令和6年4月から義務化される不  
動産の相続登記についてのセミナー  
や、相続・遺言に関する無料相談会  
を開催します。  
▼日時 11月18日(土)  
①法務局によるセミナー  
13時～13時30分(予約優先)  
②司法書士会による相談会  
13時30分～16時(要予約)  
▼場所 福岡法務局(福岡市中央区  
舞鶴3-5-25)  
▼予約期間 11月1日(水)～17日(金)  
(定員に達し次第終了)  
問 福岡法務局 民事行政調査官室  
☎721-9383

ふみなび 「宇美町生涯学習情報」  
しず・うみ行事の案内

①フラワーアレンジ  
～お正月を華やかに飾ろう～  
プロから学ぶ生花のアレンジです。年  
神様(お正月の神様)を華やかにお迎え  
しましょう。初心者にもおすすめです。  
▼講師 ヨーロピアンフラワーデザイン  
連盟 フラワーコンダクター  
柴田美幸さん  
▼日時 12月27日(水) 10時30分～12時  
30分  
▼材料費 一式3,600円  
(受講料無料)

①式典  
②行政説明(福岡県ごども未来課)  
③講演「オレオレ詐欺について」  
講師・春日警察署から派遣  
(講演のみの参加可能)  
▼日時 11月12日(日) 12時30分受付  
13時開会～15時50分閉会(予定)  
講演14時40分～15時40分  
▼場所 クローバープラザ アリーナ棟  
大ホール(春日市原町3-1-7)  
▼参加費 無料(資料を希望する  
人は、資料代200円)  
問 福岡県母子寡婦福祉連合会事務局  
☎584-3922  
FAX 584-3923

高齢者のためのしず・ボランティア  
ア合同説明会

職場や地域で活躍したい皆さんを  
後押し。企業・団体の担当者から直  
接話を聞くことができます。ぜひ、  
ご参加ください。  
※参加無料・履歴書不要・要予約  
▼日時 11月13日(月)  
1回目 11時20分～12時50分  
2回目 13時40分～15時10分  
▼場所 福岡国際会議場 2階  
多目的ホール203・204(福岡  
市博多区石城町2-1)  
▼対象 おおむね60歳以上の人  
▼定員 各回70人(事前申込制)  
申・福岡県生涯現役チャレンジセ  
ンター福岡オフィス  
☎432-2577

②冬を楽しむ寄せ植え講座

園芸家がプライドをかけた厳選した寒  
さに強く元気な苗と、寄せ植えに適し  
たブレンド土で作ります。管理法も分か  
りやすく説明します。  
▼講師 園芸家 コロスガーデン店長  
吉原春造さん  
▼日時 12月9日(土) 10時～12時  
▼材料費 一式4,000円  
(受講料無料)  
①共通  
▼場所 しず・うみ  
▼対象 どなたでも(お子さん同伴不可)  
▼定員 15人(申込順)  
申しず・うみ  
☎632-0695  
shes-umi@mail.town.umi.fukuoka.jp

宇美町消防団  
団員募集!

地域の防災、一人ではふみ出しづら  
いけど、地域の仲間たちと一緒に楽  
しくやれる。  
活動内容など詳しくは、お近くの  
消防団へお問い合わせまたは、次の  
QRコードからご確認ください。  
問 地域コミュニティ課 危機管理係  
☎9333-5500  
FAX 9334-2275

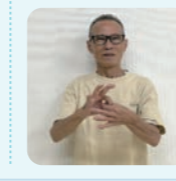
就職希望の高齢者登録・求人企業  
募集

▼登録者募集  
まだ働きたい、また働きたい、そ  
んなあなたを企業は求めています。  
概ね60歳以上(50歳超)の人へ、永  
年の職業経験を通じて得られた知識  
や技能を派遣先企業で活かしてくだ  
さい。  
福岡県高齢者能力活用センターに  
ご登録(登録無料)いただき、紹介す  
る企業の就業条件が合えば、当セン  
ターが窓口となってあなたを企業へ派  
遣または職業紹介します。  
▼求人企業募集  
経験豊かなベテランの人が必要、  
繁忙期の人材の受け入れ希望など、  
企業の悩みを当センターが解決しま  
す。  
当センターには幅広い分野で即戦  
力となる高齢者が登録されています。  
職業経験・人生経験豊富で、総合的  
判断力に優れている高齢者を是非ご  
活用ください。  
申・公益財団法人 福岡県高齢者  
能力活用センター  
はつ・らつ・コミュニティ福岡  
☎451-8621  
FAX 451-8623



一緒に覚えて欲しい手話  
コミュニケーション

手話で  
コミュニケーション  
関係・つながり・結びつき  
両手の親指と人差  
し指2本で作った  
輪をつなぎ合わせ  
ます。  
続く・続ける  
ゆつくり前に出  
ます。  
企画・宇美町聴覚障害者部会・宇美町手話の会  
問・福祉課 障がい者支援係  
☎934-2278 FAX 9337-512(代)



消費生活相談窓口

悪質商法、架空請求、商品問題、二七電話  
詐欺などの消費者トラブル、お気軽にこ  
相談ください。  
かすや中南部  
広域消費生活センター  
☎936-1594  
月～金曜日開設  
宇美町消費生活相談窓口  
☎934-2258  
火曜日開設  
相談時間10時～15時30分  
消費者ホットライン  
☎(局番なし)188(いややー)