

# ピッと★うみラボ 10・11月 中央公民館講座

受講生募集

- ▶対象 町内在住者(講座によって対象年齢が異なります)
- ▶申込方法
  - ・電話・FAXの人は希望講座、申込する全員の氏名(ふりがな)、年齢(学年/学校名)、保護者の氏名(ふりがな)、住所、必ず日中連絡のとれる電話番号を伝えてください。
  - ・申込フォーム使用の人は、二次元コードを読み取り、必要事項を入力してください。(当落通知メールが迷惑メールへ振り分けられることがありますので、そちらもご確認ください。)

大人も子どもも楽しく学ぼう!



※メ切日以降、定員に達していない場合がありますので、お気軽にお問い合わせください。

申込前にお読みください! ◎申込多数の場合、抽選となります。当選者には、当選通知(受講票)を送付します。講座当日は、必ず当選通知(受講票)をお持ちください。

## 【スマートフォン講座】

リピーター大歓迎

18歳以上  
スマホに  
不慣れな人

スマートフォンの便利で楽しい使い方をわかりやすくお伝えします。



▶講座日程 参加を希望する番号をお伝えください。

	日付	時間	内容
①	10月25日(水)と31日(火)	10時~11時30分	LINEの使い方
②	10月25日(水)と31日(火)	13時30分~15時	スマホ決済

※原則両日参加 ※貸出有。要事前相談。

- ▶講師 置鮎正則さん(株式会社 伝えるを考える)
- ▶場所 うみ・みらい館 2階 多目的ホール
- ▶定員 各回20人 ▶参加費 無料 ▶申込締切 9月29日(金)

18歳以上

## 11月10日(金) 10時~12時 【うみ・さ・ん・ぽ】

- ▶講師 八木ちあきさん(NPO法人 ふみの里スポーツクラブ)
- ▶場所 うみ・みらい館 2階 多目的ホール
- ▶定員 20人 ▶参加費 無料
- ▶申込締切 10月13日(金)

▶正しく歩く姿勢とコツを学び、宇美町を散策しませんか? 室内で軽く身体を動かしたあと、散策へ出発!

※ 託児はありません。未就学児を連れての受講可能です。ご希望の場合はご相談ください。



うみさんぽ

小学生  
中学生

## 11月23日(祝・木) 10時~11時30分 【ペーパークラフトで知ろう!宇美町の歴史】

- ▶場所 町立中央公民館 ▶定員 20人
- ▶参加費 300円 ▶申込締切 10月13日(金)

▶町の歴史に関するペーパークラフトをつくってみよう!



ペーパークラフト

講座の内容は講師などの都合により変更・中止となる場合があります。

申・問 社会教育課 社会教育係 ☎933-2600 FAX933-2741 ✉syakai@town.umi.lg.jp

# こども療育センター すくすくだより

すくすくは子育てに悩むパパとママを応援します!

こんな心配ありませんか?

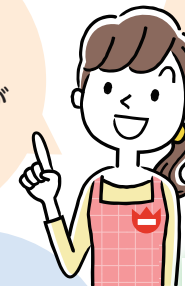
- 友だちと遊べない
- 落ち着きがない
- 呼んでも振り向かない
- 決まったものしか食べない
- 言葉が遅い
- 歩き始めが遅い
- 同じ遊びしかしない
- 人見知りが多い
- 動作がぎこちない

~「気になるな」と思ったら、一人で悩まないでご相談ください~

すくすくは、お子さんの「困り感」とともに考え、療育を通して、お子さんの成長・発達をよりよく促していくところです。心身の発達に気がかりな所があるお子さんと保護者を対象に発達相談や療育訓練(個別療育・集団療育)を行っています。今回は個別療育を行っている専門士の先生方に聞いてみました。

得意なことや苦手なことは、一人ひとり違います。それを一緒に見つけていきましょう。

そして、お子さんが持つ力を十分に発揮するために、どんな工夫や声掛けがあると良いか、共に考えて見ませんか。  
臨床心理士より



「困り感はどこから?」「うまくいってるのは、どんなとき?」と、遊びながらの観察や対話を通して、原因や例外を共に考え、それぞれに応じた解決を連携して探っていきます。  
臨床心理士より

作業療法士は様々な遊びや学習を通して、日常生活動作・運動・社会生活などの発達を促しています。子どもの「できた」「楽しかった」を引き出して、一人ひとりの特性に合わせたサポートをしています。  
作業療法士より



作業療法士より



作業療法士の先生との運動風景。全身をたくさん動かして身体作りをします。

泥で手形を  
ぺったんこ!  
泥んこ遊びは楽しいね!  
しっかりと感触を  
味わっています。



すくすくでは『のん気』『元気』『こん気』を motto に、保護者の方と一緒にお子さんの成長を楽しんでいます。お気軽にご連絡ください。



町ホームページ

~一人で悩まないでお気軽にご相談ください~

問 こども療育センター「すくすく」(貴船2-40-2)  
☎934-3933 FAX934-3369