

子育て支援センターゆうゆうからのお知らせ

日曜日開館

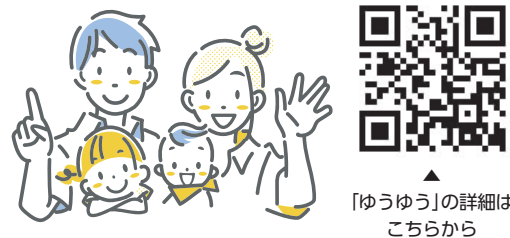
就学前の子どもと保護者の皆さんがつどえる場として親しまれている「子育て支援センターゆうゆう」を多くの人に利用していただく取り組みとして、以下の日程で臨時的に日曜日に開館します。平日、なかなか「ゆうゆう」を利用できない人もぜひこの機会に遊びに来てください。プレママ、プレパパも利用できます。

	臨時開館日	臨時休館日
10月	1日(日)	5日(木)
11月	5日(日)	9日(木)

20周年イベント

今年4月に20周年を迎えた「子育て支援センターゆうゆう」で20周年イベントを行います。当日は、就学前の子どもだけでなく、以前「ゆうゆう」を利用していた人や、初めての人にもイベントに参加できますので、お気軽にお越しください。詳しくは、ゆうゆうホームページをご覧ください。

- ▶日時 10月22日(日) 10時～15時
- ▶場所 子育て支援センターゆうゆう、うみハピネス
- ▶内容 ゆうゆう見学、赤ちゃんハイハイレース、おはなし会、おゆずりマーケット、子育て相談、ベビーマッサージ体験など。



問 子育て支援センターゆうゆう ☎957-6450 FAX957-6430

オンデマンドバス「のろーと宇美」よくある質問

Q1 希望の時間に乗車できますか？

A1 午前中などの混み合う時間帯は待ち時間が長くなる場合があります。その場合は乗車希望時間を10分から15分程度早めていただくことで、希望する時間に近い予約ができる場合があります。(例：10時乗車を希望する場合、9時45分を希望すると9時50分で予約ができるなど) また、乗車の7日前から予約可能ですので、お早目の予約をおすすめします。

Q2 どうしてバスが目的地と反対に行くの？

A2 のろーと宇美は、予約制の乗り合いバスです。できる限り多くの方がご利用できるよう、ほかのお客様の予約状況により、最短ルートを通らずに寄り道しながら運行します。また、交通渋滞や交通規制による迂回などで、遅れが発生することがあります。

Q3 車いす、ベビーカーで乗車できますか？

A3 車いすやベビーカーは折りたたんで、荷室に収納していただくことで乗車できます。また、乗務員は、お荷物の載せ下ろしを含め、乗降時のお手伝いをする事ができません。ご利用のお客様には、ご自身で、または、保護者や介助者の補助での乗降をお願いしています。

このほかにもよくある質問をホームページに掲載しています。シティプロモーション課では、LINE予約の方法などの窓口相談や地域での出前講座を行っています。お気軽にご相談ください。



その他よくある質問はこちら

問 シティプロモーション課 ふるさと応援係 ☎934-2370 FAX934-2371

高齢者インフルエンザ予防接種

インフルエンザ予防接種の接種が開始されます。

町外医療機関で接種を受ける場合は、手続きが必要な場合がありますので、接種前に医療機関または健康課へお問い合わせください。

- ▶日時 10月1日(日)～令和6年1月31日(水)
- ▶対象 ①接種日当日、町に住民登録のある65歳以上の人。
②接種日当日、町に住民登録のある60歳以上64歳以下の人で、心臓、じん臓、呼吸器系の機能またはヒト免疫不全ウイルスによる免疫の機能障害(身体障害者手帳1級程度)をお持ちの人。
- ▶個人負担金 1,600円(生活保護世帯に属する人は診療依頼書などを医療機関窓口へ提出し、確認できれば自己負担はありません)
- ▶持ってくるもの ・本人確認ができるもの(健康保険証など)
・身体障害者手帳(1級の人)
・診療依頼書(生活保護世帯に属する人)

▶町内医療機関 (五十音順)

医療機関名	電話番号	医療機関名	電話番号	医療機関名	電話番号
いりえ小児科医院	☎932-9600	粕屋南病院	☎933-7171	中西内科クリニック	☎934-0703
おかべ小児科クリニック	☎933-7161	河野粕屋病院	☎932-7300	古川整形外科医院	☎932-0050
岡部病院	☎932-0025	神武医院	☎932-0188	まえた脳神経外科	☎957-6657
おがわクリニック	☎933-0758	こやま内科クリニック	☎410-0127	まき内科	☎692-1822
加来循環器科内科医院	☎932-8870	中川整形外科クリニック	☎933-6588	山崎産婦人科小児科医院	☎933-8000

問 健康課 健康推進係 ☎934-2243 FAX933-7512(代)

新型コロナウイルスワクチン接種のお知らせ

令和5年春開始接種

令和5年春開始接種は、9月19日(火)で終了します。

以下の対象の人は、春、秋に1回ずつ(年2回)接種をすることができます。

- ▶対象 65歳以上の高齢者、基礎疾患がある人、医療従事者など
接種をご希望の人は、お早めに予約をお取りください。
※成人(12歳以上)の初回接種、乳幼児、小児接種も引き続き行っています。
※基礎疾患の申請をしていない人、医療従事者、高齢者施設従事者の人は、接種券発行申請をしてください。



予約はこちら



接種券発行申請フォーム

令和5年秋開始接種

令和5年秋開始接種は、9月25日(月)から開始します。

以下の対象の人には、9月20日(水)から接種券を郵送しますので、接種を希望する人は、予約をお取りください。

- ▶対象 追加接種可能なすべての人 ▶接種期間 前回接種から3か月経過後 ▶予約開始日 9月20日(水)
- ▶ワクチン オミクロン株XBB.1.5対応ワクチン(1価)(ファイザー/モデルナ)

※成人(12歳以上)の初回接種、乳幼児、小児接種も引き続き行います。
※前回、未接種で接種券がお手元にある人は、そのまま使用できます。(再発送は、行いません)

問 健康課 新型コロナワクチン担当 ☎932-4897 FAX286-5477