

7. 実際に行ってみよう！

- 福岡市動植物園 <https://zoo.city.fukuoka.lg.jp>
- マリンワールド海の中道 <https://marine-world.jp/>
- 北九州市立いのちのたび博物館 <https://www.kmnh.jp>
- ふれあい動物園 ピクニカ共和国 <https://piknica.com>



は虫類と両生類について調べてみよう！

生物は、生態や体の特徴によってさまざまな種類に分けられています。「は虫類」や「両生類」はどのような生物でしょうか？
調べてみましょう。



コラム

は虫類と両生類の違いってなに？

	は虫類	両生類
皮膚	うろこや甲らなどでおおわれ、乾燥に強い。	やわらかく湿っていて乾燥に弱い。
こっかく骨格	ヘビなどをのぞき、腹を地面につけずに歩く。	地面をはいずるように歩く。
たまご卵	殻があり、陸に産みつけられる。	殻がなく、水辺か水中に産みつけられる。
せいそくばしょ生息場所	水辺、乾燥した陸上。	水中、水辺。
おもしゅるい主な種類	トカゲ、ワニ、ヘビ、カメなどの仲間。	イモリ、サンショウウオ、カエルの仲間。

出典『総合百科事典 ポプラディア 12巻』ポプラ社(JR 031 ソ 12)

1. まずはキーワードを見つけてみよう！

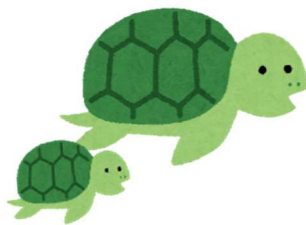
カメ・ヘビ・イモリ・ヤモリ・カエル・ワニ
オオサンショウウオ・変温動物・変態・は虫類
両生類・ガラパゴス諸島・世界遺産

2. 参考図書(辞典や事典)を使おう！

キーワードとなる言葉を調べてみましょう！
『総合百科事典 ポプラディア 12巻』ポプラ社(JR 031 ソ 12)
『ニューワイド学研の図鑑 爬虫類・両生類』学研(J 487 ハ)

3. は虫類(カメ・ヘビ・トカゲ・ヤモリ)について調べてみよう!

- ・『ウミガメの海岸』 フレーベル館 (J 487 ウ)
- ・『いきもの寿命ずかん』 東京書籍 (J 481 シ)
- ・『カメのくらし』 あかね書房 (BMJ 487 マ)
- ・『イモリとヤモリ』 新樹社 (J 487 ア)
- ・『はっけん! ニホンヤモリ』 緑書房 (J 487 ハ)



ヤモリの知られざる世界がまるわかり。飼い方もこれでばっちり!

- ・『ヘビとトカゲ』 あかね書房 (BMJ 487 マ)
- ・『野外観察のための日本産爬虫類図鑑』 緑書房 (487.9 セ)

4. 両生類(カエル・イモリ)について調べてみよう!

- ・『爬虫類・両生類 学研の図鑑』 学研プラス (J 487 ハ)
- ・『野外観察のための日本産両生類図鑑』 緑書房 (487.8 セ)
- ・『日本カエル探検記 減っているってほんと!?』 (J 487 セ)

- ・『はっけん! イモリ』 緑書房 (J 487 ハ)

5. 世界遺産ガラパゴス諸島のは虫類たち

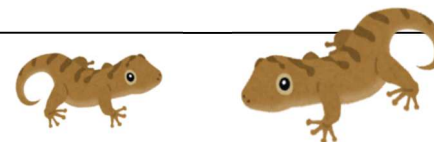
- ・『ガラパゴス大百科』 TBS ブリタニカ (462.6 ミ)
- ・『消えゆく野生動物たち』 誠文堂新光社 (J 480 キ)
- ・『世界遺産 ガラパゴス諸島完全ガイド』

ダイヤモンド・ビッグ社 (296.1 セ)

- ・『ガラパゴス博物学』 データハウス (482.6 ク)



まめちしき 豆知識!



★ニホンヤモリはふ化するときの温度で性別が決まります。28℃くらいでオス、24℃、32℃くらいでメスにかたよることが知られています。

★ウミガメの産卵期の涙は、いたみのためではなく、余分な塩分を体外に排出するために出ています。

★世界最長のヘビはアミメニシキヘビです。キングコブラは毒ヘビの中で世界最長です。

★トカゲのなかまの多くには、頭の上に「頭頂眼」があります。ただし、物のはっきり見えず、光だけを感じます。

しゅってん りょうせいいるい はちゅうるい だいずかん
出典『両生類・爬虫類 ポプラディア大図鑑



WONDA 11』ポプラ社 (JR 487 リ)

6. インターネットで調べてみよう!

☆Gakken キッズネット☆ <https://kids.gakken.co.jp/>

ちゅうい 注意すること

- ① インターネットの情報は正確なものばかりではありません。
かなら ほん かくにん
必ず本などで確認するようにしましょう。
- ② 自分が調べたサイトは必ず記録しておきましょう。
じぶん しら かなら きろく

