

## 医療費通知(医療費のお知らせ)をご存知ですか

国民健康保険をはじめ公的医療保険では、医療機関を受診した際に窓口で医療費の一部(一部負担金)を支払うだけで医療を受けることができるので、医療費の総額が意識しにくい仕組みになっています。

そこで宇美町国民健康保険では、医療費負担の仕組みや健康についてご理解いただくために、年6回(2か月ごと)「医療費通知(医療費のお知らせ)」を世帯に郵送し、皆さんの医療費をお知らせしています(世帯の中に受診者がいなければ通知はありません)。

医療費は皆さんが納める保険税などでまかなわれています。医療費通知をご覧いただき、受診状況をふり返り、健康な体づくりや、病気の早期発見・早期治療を心がけて、国民健康保険事業の健全な運営にご協力ください。

医療費通知は、確定申告の医療費控除の手続きに使用可能です。ただし、実際に医療機関で支払った額と医療費通知に記載された額が一致していない場合は、実際に支払った額に訂正して申告してください。なお、医療機関などから請求が遅れた場合や請求内容の審査が遅れている場合など、医療費通知に記載のない医療費については、別途領収書が必要になります。

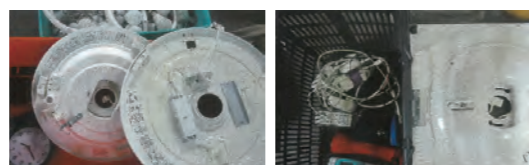
問 住民課 国保医療係 ☎932-1111(代) FAX933-7512(代)

▶送付時期など

診療対象月	送付時期
1.2月分	4月
3.4月分	6月
5.6月分	8月
7.8月分	10月
9.10月分	12月
11.12月分	2月

## 拠点回収ボックスに危険ごみ以外のものを入れないでください

照明器具や電源コード、懐中電灯、時計などの金属類が混入しているケースが目立っています。(写真はすべて危険ごみ以外)正しく分別して排出してください。



▶危険ごみの対象となるもの

**スプレー缶・カセットボンベ**  
中身は使い切り穴を開けずに回収ボックスに入れてください。

**蛍光灯**

**電池**

**体温計\***

※割れている蛍光灯管・体温計は「陶器・ガラス等」の収集日に出してください。

問 環境農林課 環境衛生係 ☎932-1111(代) FAX933-7512(代)

## 人事異動(昇格)のお知らせ

昇格(8月1日付)

主幹【財政課主幹】 松田 充広(都市整備課公園・都市計画係長)

【税務課主幹】 平 篤範(健康福祉課健康長寿係長)

係長【まちづくり課共働推進係長】 持田 亮(総務課主査)

問 総務課 人事秘書係 ☎932-1111(代) FAX933-7512(代)

受講者募集

## 令和4年度 中央公民館講座 ビビっと★うみラボ

(以下すべての講座に共通)

- ▶場所 うみ・みらい館 2階 多目的ホール
- ▶申込方法 電話・FAX・メールのいずれかで希望講座、氏名、年齢(学年/学校名)、住所、電話番号、メールアドレスを伝えてください。メールの場合、各講座の二次元コードを読み取ると、メール送信画面になります。  
※応募者多数の場合、抽選し、当選者には詳しいご案内を送付。

小学  
4~6年生  
対象

### プロのデザイナーさんとミニブックを作ろう! 9月24日(土) 9時30分~12時

- ▶講師 八並 智子さん(8273.design)
- ▶対象 町内在住の小学4~6年生
- ▶参加費 300円
- ▶定員 20人
- ▶申込期間 9月9日(金)※締切日以降、定員に達していない場合がありますので、お問い合わせください。

プロデザイナー・八並さんからデザインについて学び、「宇美町の推し(おすすめ)スポット」を紹介するミニブックをデザインします!



- 今後の予定 10月22日(土) 【親子】秋の自然たんけん隊
- 12月17日(土) 宇美神楽体験



託児あり

### 大人のためのマネープラン・ライフプラン 9月16日(金) 10時~12時

人生において必要不可欠なお金の話や生活の知恵を学びましょう!

- ▶講師 桑野 道子さん(福岡県金融広報委員会)
- ▶対象 18歳以上の町内在住者 ※未就学児と一緒に受講できません。託児をご利用ください。
- ▶託児 要予約(生後6か月~就学前)1回につき100円/1人 ※定員あり(予約締切9月2日(金))
- ▶参加費 無料
- ▶定員 20人
- ▶申込期間 9月2日(金)※締切日以降、定員に達していない場合がありますので、お問い合わせください。



- 今後の予定 10月19日(水) うみさ・ん・ぼ
- 11月9日(水) 日本遺産の町 うみII
- 12月9日(金) アンガーマネジメント~怒りの感情と上手に付き合う方法~



### スマートフォン「超初心者編」募集中

中央公民館講座では、6月からスマートフォンの使い方について「超初心者向け講座」を開催しています。参加した多くの人から「良かった。丁寧な説明で分かりやすい。」など好評を得ています。また、「もう一度習いたい。」と、再度申し込む人も多数います。今後もスマートフォンを持っていても操作方法がよく分からず困っている人向けに講座を開催します。ぜひ、お申込みください。

▶講座内容

- 午前の部 はじめて編 画面を見てみよう/通知について/「ギガ」ってなに?/文字入力を楽にする方法
- 午後の部 使ってみよう編 いろいろな検索のテクニック/アプリで広がるスマートフォン活用/グループレンズ体験

▶講座日程 ※昼食会場はありません。

開催日	受付締切日	時間
10月26日(水)	10月12日(水)	10:00~15:00
10月27日(木)		(休憩:11:30~13:30)

- ▶対象 18歳以上の町内在住者でスマートフォン操作に不慣れな人(スマートフォンをお持ちの人、当日までに準備できる人)



今後の開催講座については、町広報誌や町のホームページをご覧ください。

※新型コロナウイルス感染拡大防止策を講じて実施します。※新型コロナウイルス感染症の状況により、内容の変更や中止する場合があります。

申・問 社会教育課 社会教育係 ☎933-2600 FAX933-2741 ✉syakai@town.umi.lg.jp

