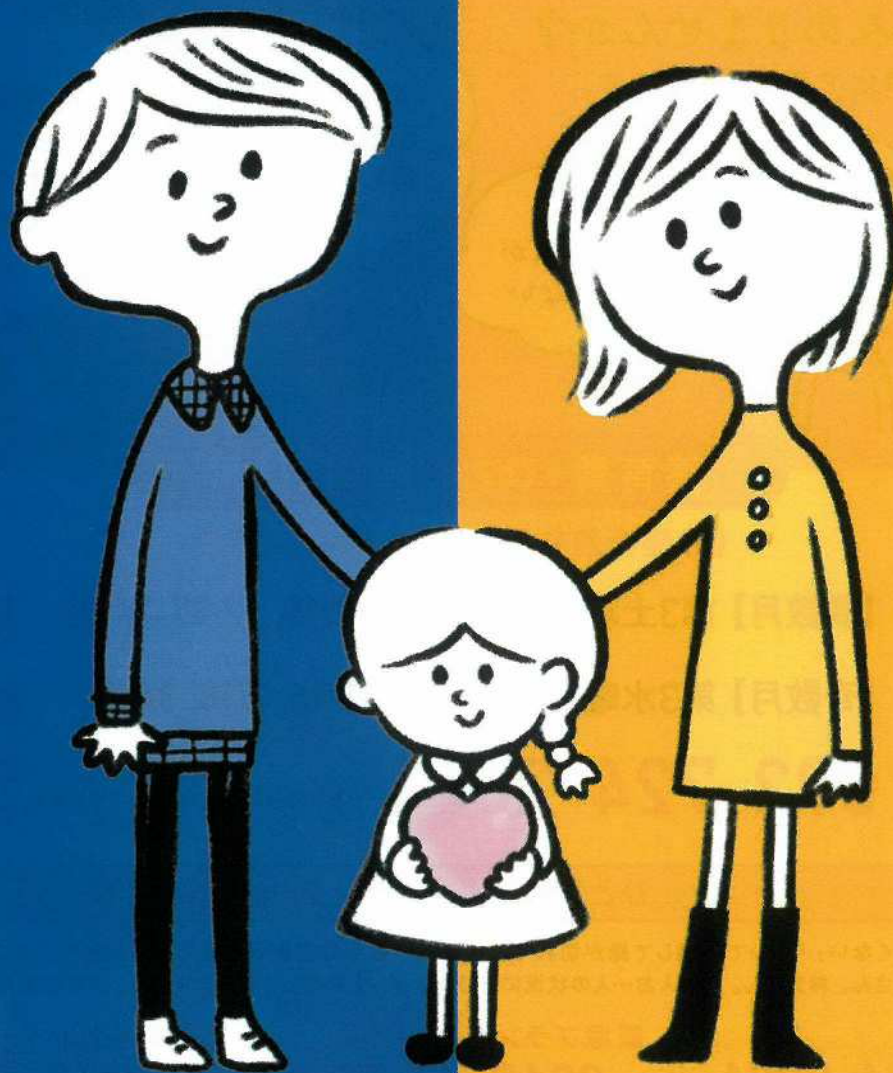


離れていても パパとママ

養育費はこどもの権利です。



2人が出会いさずかった大切な“命”。子どもを育てるのは親の義務です。

離れていても子どもの成長にかかる費用を分担し、支えてください。

子どもの“未来”のために行動してみませんか？

お父さん、お母さん 子どもの成長を支えてください。

小学生



中学生



高校生



大学生



例えば・

小学校から高等学校卒業時までの
学習費総額(全て公立の場合)

476万円

※金額は各学年の平均額の単純合計
(資料)文部科学省 平成30年度子供の学習調査

国立大学の
学生生活費 約143万円/1年間
私立大学の
学生生活費 約193万円/1年間

※学生生活費:学費(授業料等)と生活費(食費、住居費等)の合計
(資料)独立行政法人日本学生支援機構「令和2年度学生生活調査」

こんなお悩みありませんか？

弁護士が丁寧にアドバイスします。



請求方法が
分からない

家庭裁判所の
手続きって
難しい？

養育費はいらな
いって相手に伝え
たけど、今からでも
請求できる？



養育費・ひとり親 110番

《弁護士無料電話相談のお知らせ》

日時

【偶数月】第3土曜(6/18, 8/20, 10/15, 12/17, 2/18) 10時～13時

【奇数月】第3水曜(7/20, 9/21, 11/16, 1/18, 3/15) 13時～16時

電話番号

092-724-2644 ※左記番号は、当日のみ使用できます。

ひとり親サポートセンター

「顔を合わせたくない」「勢いで離婚して縁が切れてしまった」「相手の経済状態を考えると無理そうだから…」と、諦めているお母さん、お父さん。お一人お一人の状況に応じたサポートを行っておりますので、まずはお電話ください！

春日センター

☎092-584-3931

春日市原町3丁目1番7号クローバープラザ6階
社会福祉法人 福岡県母子寡婦福祉連合会内

【月～金曜日】9:00～17:00(夜間/要予約)
(祝日、年末年始を除く)

【土曜日】9:00～16:00

【第1・第3日曜日】9:00～16:00

飯塚ランチ

☎0948-21-0390

飯塚市新立岩8-1 福岡県飯塚総合庁舎2階
嘉徳・鞍手保健福祉環境事務所内

【月～金曜日】9:00～17:00
(祝日、年末年始を除く)

【土曜日、第1・第3日曜日】9:00～16:00

予約制にて春日センターで相談を受けます。

久留米センター

☎0942-32-1140

久留米市城南町15番地3 久留米市役所2階
久留米市ジョブプラザ内

【月～金曜日】9:00～17:00
(祝日、年末年始を除く)

【土曜日】9:00～17:00

(電話相談対応)

URL

https://www.fukuoka-kenboren.jp/support_access/

養育費について
詳しくはこちら ▶

