

基本情報

席数(ブース)

15席

設備

- 個人ブース(半個室) 会議室
- 休憩・打合せスペース
- 複合機 個人ロッカー
- 各ブース電源設置
- 無料Wi-Fi など

利用料

県内企業* 40,000円(税抜) / 月

県外企業 80,000円(税抜) / 月

*県内に拠点のある企業

利用時間・曜日

月～金曜日(祝祭日を除く)

9:00～18:00

アクセス

福岡県福岡市博多区博多駅東1-1-33
はかた近代ビル 3階



ご利用の流れ

受付

利用方法や支援内容などをご説明します。

見学

オフィスを実際にご覧いただけます。
希望者は、webでの見学も対応します。

利用契約

各社の希望に合わせた期間で
お申込みいただけます。*規定有り

利用開始



福岡県が企業等に雇用される
障がいのある社員向けに設置した
共同利用型のオフィスです

福岡県 障がい者テレワークオフィス 『こといろ』 Telework Office



福岡県障がい者テレワークオフィス『こといろ』

<https://telework-fukuokaken.jp/>



TEL : 092-518-3610

受付時間 10:00～17:00(土日祝を除く)

FAX : 092-518-3611

E-mail : cotoilo_fukuoka@socat.jp



事業主体

福岡県福祉労働部労働局新雇用開発課

福岡県



事務局(委託)

株式会社 総合キャリアトラスト



福岡県障がい者テレワークオフィス『こといろ』

『こといろ』にこめた意味

○個性(こ)は人それぞれ(といろ)

個性を生かし、働くこと、成長すること、達成する喜び、色々なことを、ともに働く仲間との交流を通して実現できる場所です。



支援内容

企業向け支援

- ・業務選定、切り出し
- ・求人条件の相談
- ・採用支援
- ・助成金制度の情報提供
- ・テレワーク導入の支援

利用者向け支援

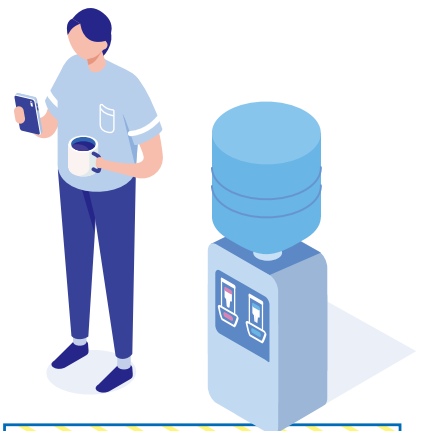
- ・利用者からの相談対応、定着面談
- ・テレワーク勤務に必要な研修
- ・利用者の体調チェック
- ・長く働き続けるためのアドバイス
- ・ストレッチや体操の実施
- ・利用者同士のコミュニケーションの促進

パーティションで区切られた半個室ブース
人目を気にせず仕事に集中できる快適空間。

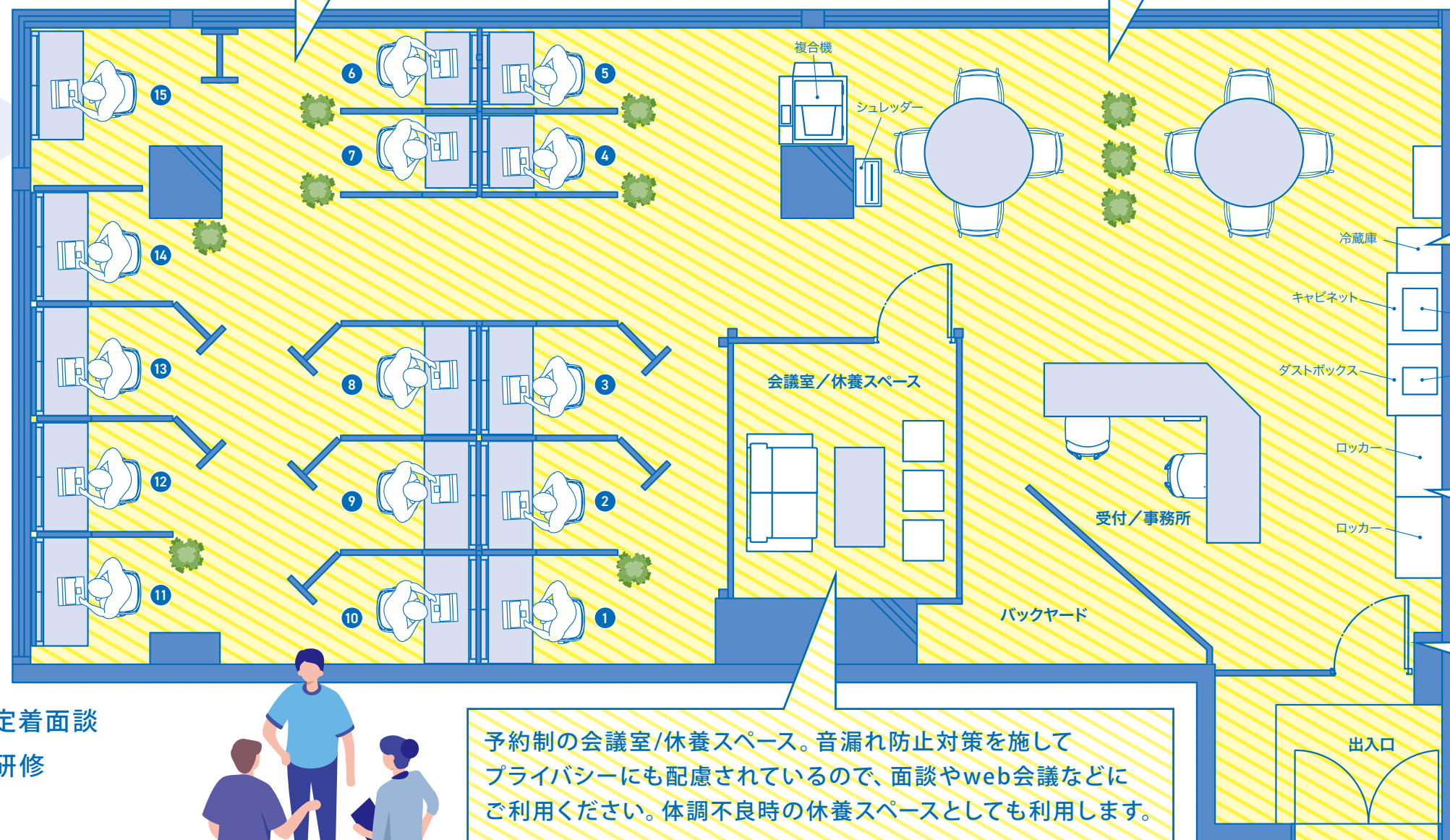
無料Wi-Fi

各ブース電源設置

休憩や打ち合わせ、研修にも利用できる4人席。
窓からの眺めも良く、気分もリフレッシュできます。
利用者同士のコミュニケーションもこの場所がメインです。



電子レンジ・冷蔵庫・
ウォーターサーバーなど
充実した設備を無料で
ご利用いただけます。



予約制の会議室/休養スペース。音漏れ防止対策を施して
プライバシーにも配慮されているので、面談やweb会議などに
ご利用ください。体調不良時の休養スペースとしても利用します。

大切な書類やパソコンは
個人用の鍵付きロッカーで
保管できるので安心。

オートロック方式の入退室
管理システムで、出入口の
セキュリティも万全です。

