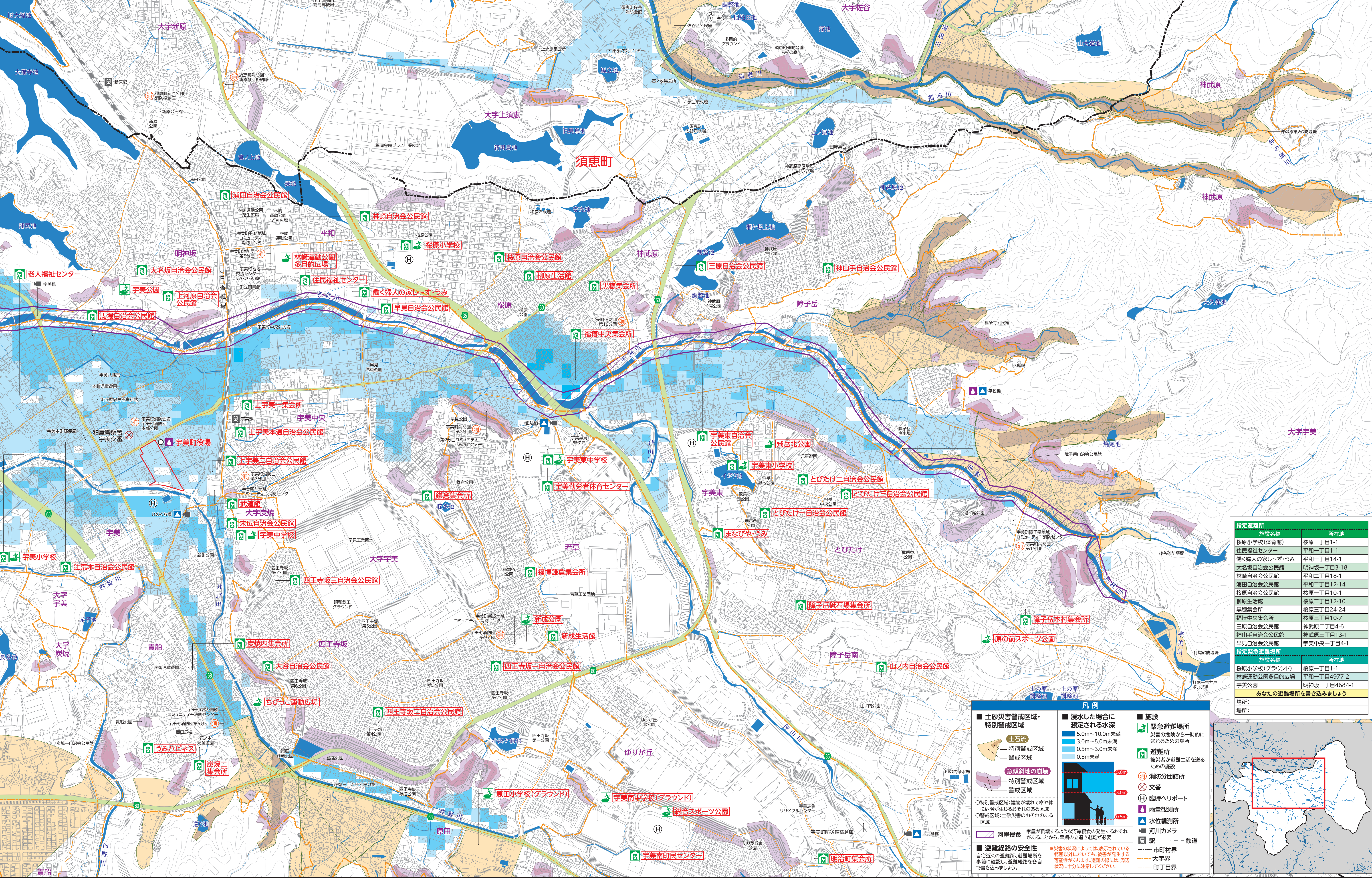


宇美町防災ハザードマップ 桜原小学校区

1:5,500
0 100 200 300m



| 指定避難所 | 施設名称 | 所在地 |
|--------------|--------------|-----|
| 桜原小学校(体育館) | 桜原一丁目1-1 | |
| 住民福祉センター | 平和一丁目1-1 | |
| 働く婦人の家しずうみ | 平和一丁目14-1 | |
| 大名坂自治会公民館 | 明神坂一丁目3-18 | |
| 林崎自治会公民館 | 平和二丁目18-1 | |
| 浦田自治会公民館 | 平和二丁目12-14 | |
| 桜原自治会公民館 | 桜原一丁目10-1 | |
| 柳原生活館 | 桜原二丁目12-10 | |
| 黒穂集会所 | 桜原三丁目24-24 | |
| 福博中央集会所 | 桜原三丁目10-7 | |
| 三原自治会公民館 | 神武原二丁目4-6 | |
| 神山手自治会公民館 | 神武原三丁目13-1 | |
| 早見自治会公民館 | 宇美中央一丁目4-1 | |
| 指定緊急避難場所 | 施設名称 | 所在地 |
| 桜原小学校(グラウンド) | 桜原一丁目1-1 | |
| 林崎運動公園多目的広場 | 平和一丁目4977-2 | |
| 宇美公園 | 明神坂一丁目4684-1 | |

あなたの避難場所を書き込みましょう

場所:
場所:

凡例

- 土砂災害警戒区域・特別警戒区域**
 - 土石流
 - 特別警戒区域
 - 警戒区域
 - 急傾斜地の崩壊
 - 特別警戒区域
 - 警戒区域
- 避難経路の安全性**

自宅近くの避難所、避難場所を事前に確認し、避難経路を各自で書き込みましょう。

※災害の状況によっては、表示されている範囲以外においても、被害が発生する可能性があります。避難の際は、周辺状況に十分に注意してください。
- 土砂災害警戒区域・特別警戒区域に想定される水深**
 - 5.0m~10.0m未満
 - 3.0m~5.0m未満
 - 0.5m~3.0m未満
 - 0.5m未満
- 施設**
 - 緊急避難場所
 - 避難所
 - 消防分団詰所
 - 交番
 - 臨時ヘリポート
 - 雨量観測所
 - 水位観測所
 - 河川カメラ
 - 駅
- その他**
 - 市町村界
 - 大字界
 - 町丁目界

