

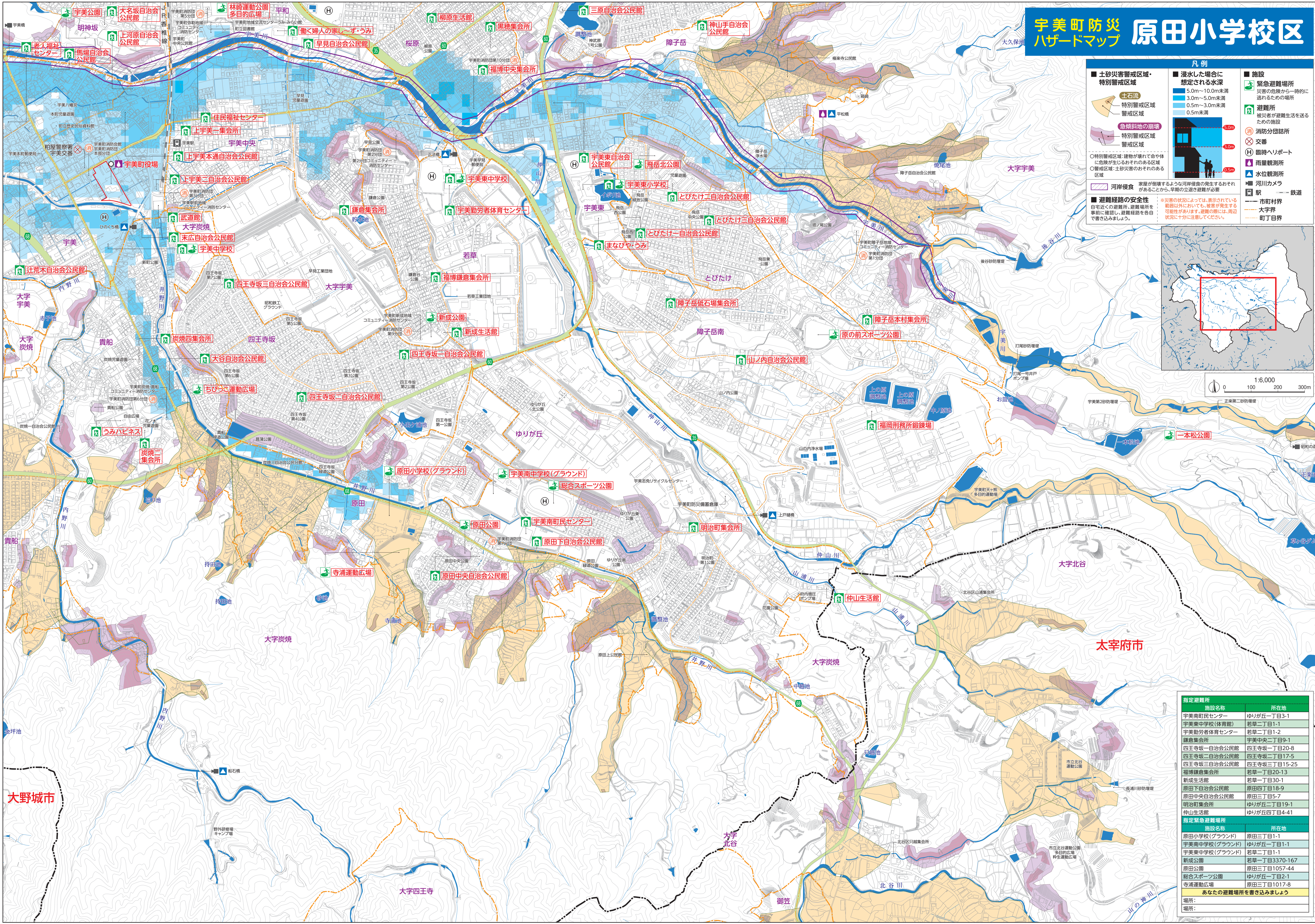
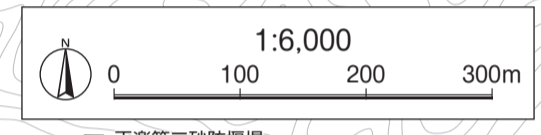
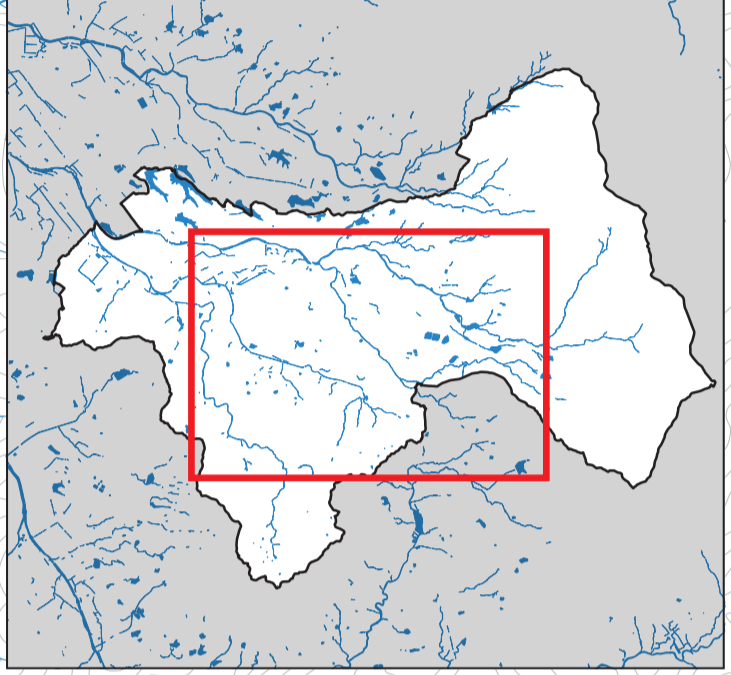
# 宇美町防災ハザードマップ 原田小学校区

### 凡例

- 土砂災害警戒区域・特別警戒区域**
  - 特別警戒区域
  - 警戒区域
- 浸水した場合に想定される水深**
  - 5.0m~10.0m未満
  - 3.0m~5.0m未満
  - 0.5m~3.0m未満
  - 0.5m未満
- 施設**
  - 緊急避難場所 (災害の危険から一時的に逃げるための場所)
  - 避難所 (被災者が避難生活を送るための施設)
  - 消防分団詰所
  - 交番
  - 臨時ヘリポート
  - 雨量観測所
  - 水位観測所
  - 河川カメラ
  - 駅
  - 市町村界
  - 大字界
  - 町丁界
- 避難経路の安全性**

自宅近くの避難所、避難場所を事前に確認し、避難経路を各自で書き込みましょう。

※災害の状況によっては、表示されている範囲以外においても、被害が発生する可能性があります。避難の際は、周辺状況に十分に注意してください。
- 特別警戒区域: 建物や体**
- 警戒区域: 土砂災害のおそれのある区域**
- 特別警戒区域: 家屋が倒壊するおそれがあることから、早期の立ち退き避難が必要**



指定避難所	施設名称	所在地
宇美南町民センター	ゆりが丘一丁目3-1	
宇美東中学校(体育館)	若草二丁目1-1	
宇美勤労者体育センター	若草二丁目1-2	
鎌倉集会所	宇美中央二丁目9-1	
四王寺坂一自治会公民館	四王寺坂一丁目20-8	
四王寺坂二自治会公民館	四王寺坂二丁目17-5	
四王寺坂三自治会公民館	四王寺坂三丁目15-25	
福博鎌倉集会所	若草一丁目20-13	
新成生活館	若草一丁目30-1	
原田下自治会公民館	原田四丁目18-9	
原田中央自治会公民館	原田三丁目5-7	
明治町集会所	ゆりが丘二丁目19-1	
仲山生活館	ゆりが丘四丁目4-41	
指定緊急避難場所	施設名称	所在地
原田小学校(グラウンド)	原田三丁目1-1	
宇美南中学校(グラウンド)	ゆりが丘一丁目1-1	
宇美東中学校(グラウンド)	若草二丁目1-1	
新成公園	若草一丁目3370-167	
原田公園	原田三丁目1057-44	
総合スポーツ公園	ゆりが丘一丁目2-1	
寺浦運動広場	原田三丁目1017-8	
あなたの避難場所を書き込みましょう		
場所:		
場所:		

この地図は、宇美町長の承認を得て、同発行の1/2500宇美町都市計画図を使用し、調整したものである。(承認番号)31宇建部第1342号 JIS Z 8210 防災避難場所 避難所(建物) (禁断複製) ©2022 ZENRIN CO.LTD.