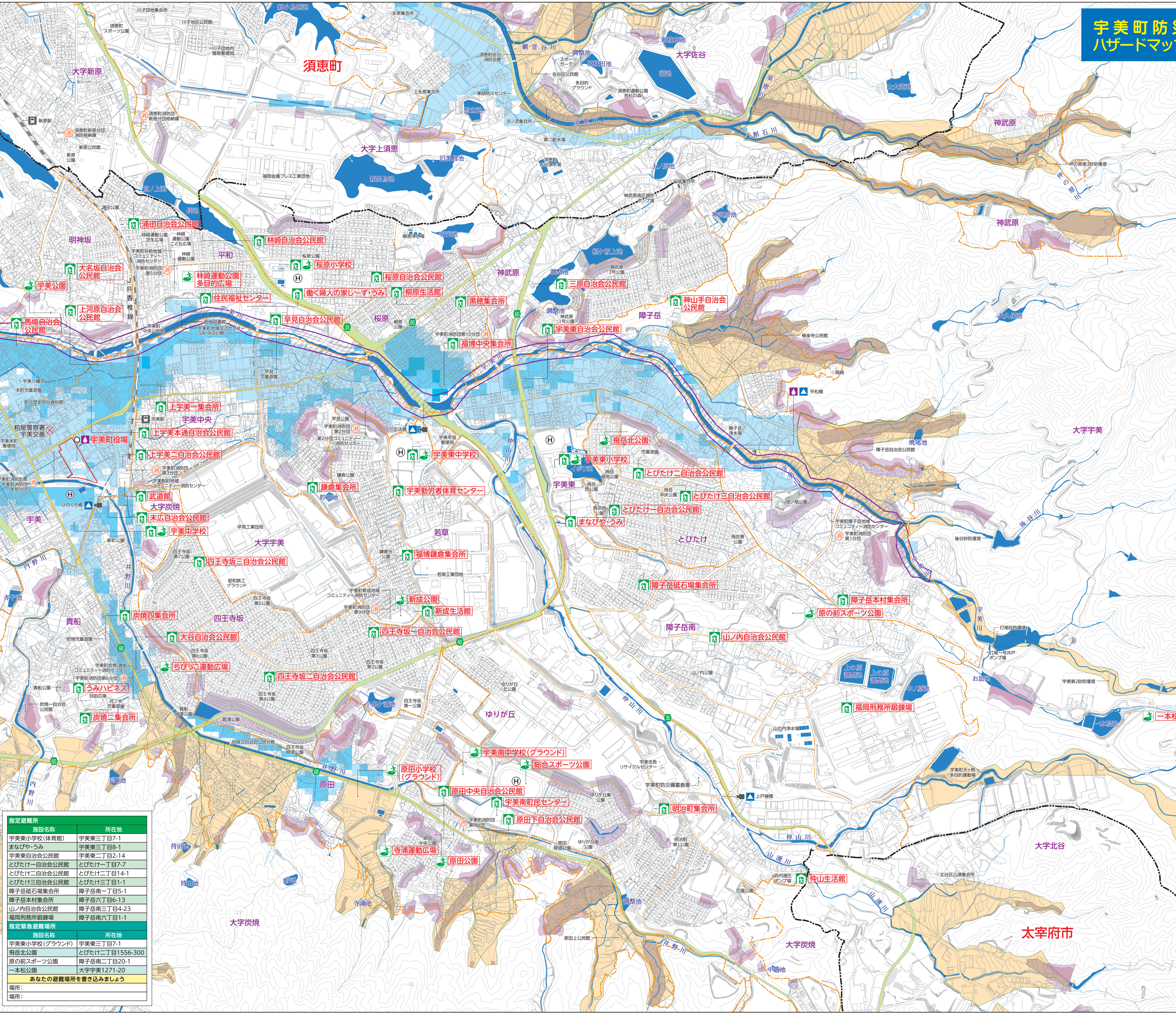
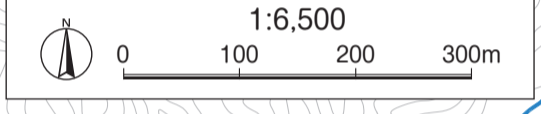
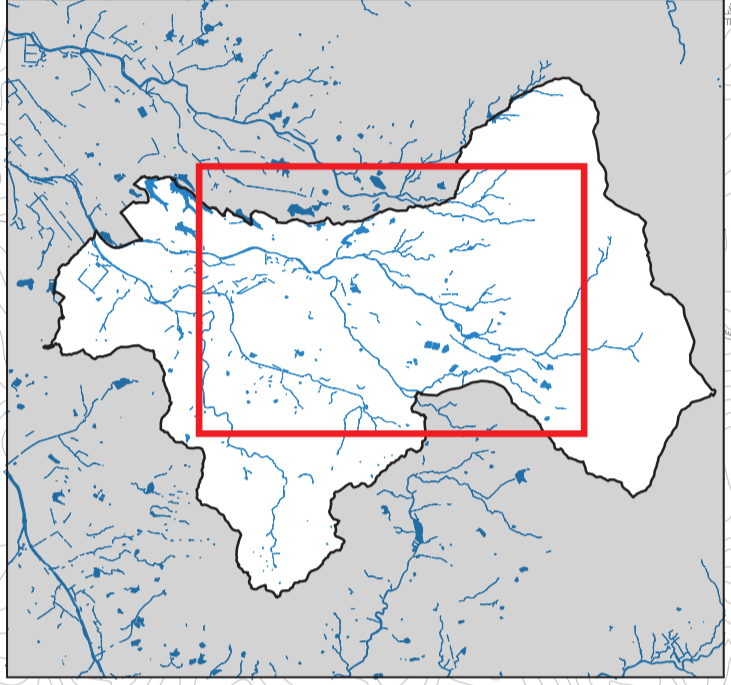


# 宇美町防災ハザードマップ 宇美東小学校区

**凡例**

- 土砂災害警戒区域・特別警戒区域**
  - 特別警戒区域
  - 警戒区域
  - 急傾斜地の崩壊 特別警戒区域
  - 警戒区域
- 浸水した場合に想定される水深**
  - 5.0m～10.0m未満
  - 3.0m～5.0m未満
  - 0.5m～3.0m未満
  - 0.5m未満
- 施設**
  - 緊急避難場所 (災害の危険から一時的に逃げるための場所)
  - 避難所 (被災者が避難生活を送るための施設)
  - 消防分団詰所
  - 交通
  - 臨時ヘリポート
  - 雨量観測所
  - 水位観測所
  - 河川カメラ
  - 駅
- 避難経路の安全性**
  - 自宅近くの避難所、避難場所を事前に確認し、避難経路を各自で書き込みましょう。
  - ※災害の状況によっては、表示されている範囲以外においても被害が発生する可能性があります。避難の際は、周辺状況に十分に注意してください。



指定避難所	施設名称	所在地
宇美東小学校(体育館)	宇美東三丁目7-1	
まなびや・うみ	宇美東三丁目8-1	
宇美東自治会公民館	宇美東二丁目2-14	
とびたけ一自治会公民館	とびたけ一丁目7-7	
とびたけ二自治会公民館	とびたけ二丁目14-1	
とびたけ三自治会公民館	とびたけ三丁目1-1	
障子岳砥石場集会所	障子岳南一丁目5-1	
障子岳本村集会所	障子岳六丁目6-13	
山ノ内自治会公民館	障子岳南三丁目4-23	
福岡刑務所鍛錬場	障子岳南六丁目1-1	
指定緊急避難場所	施設名称	所在地
宇美東小学校(グラウンド)	宇美東三丁目7-1	
飛岳北公園	とびたけ二丁目1556-300	
原の前スポーツ公園	障子岳南二丁目20-1	
一本松公園	大字宇美1271-20	
あなたの避難場所を書き込みましょう		
場所:		
場所:		