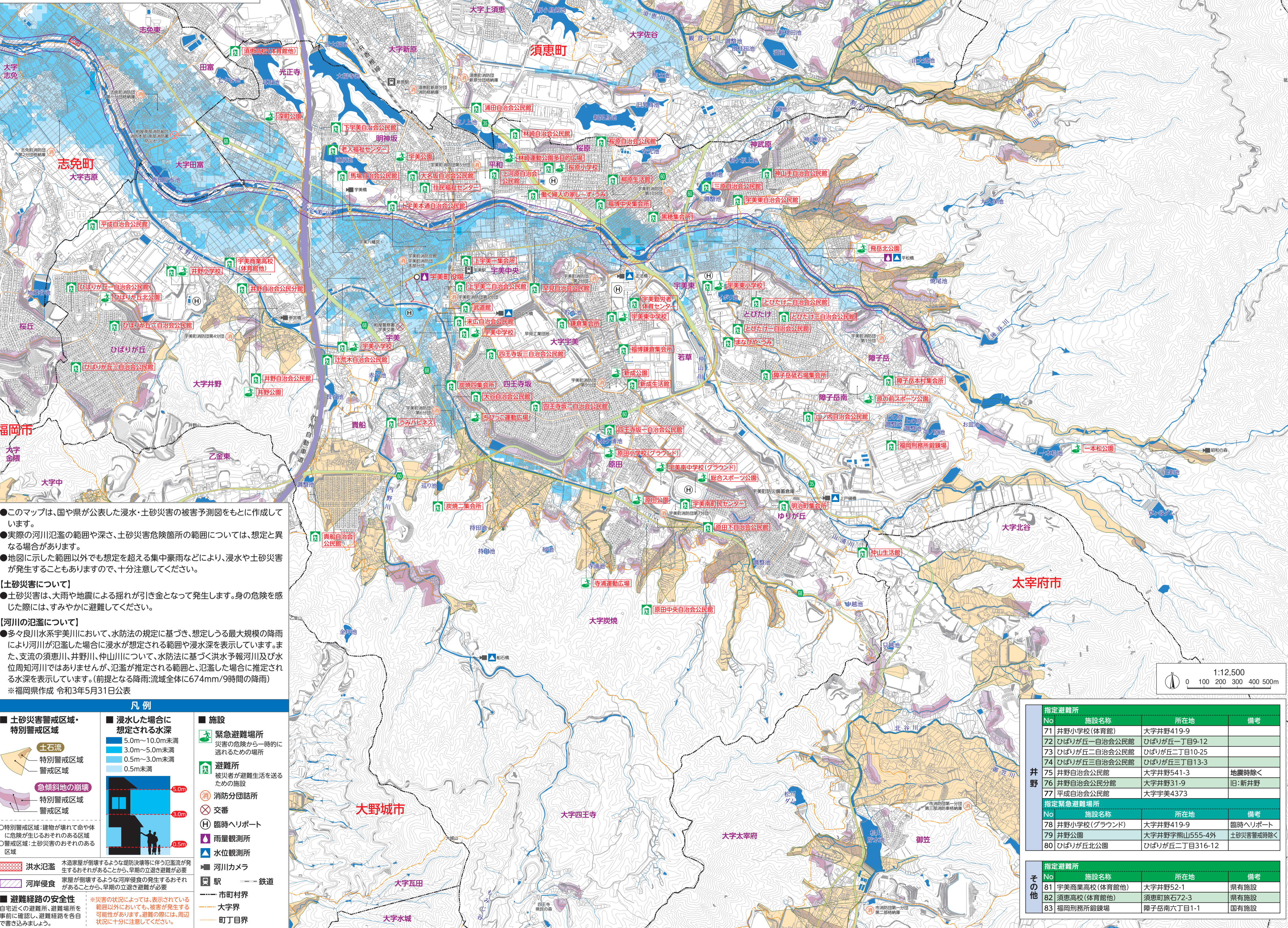


災害時避難場所一覧

指定避難所	No	施設名称	所在地	備考
1	宇美小学校(体育館)	宇美三丁目9-1		
2	宇美中学校(体育館)	宇美五丁目4-1		
3	馬場自治会公民館	宇美二丁目9-5		
4	老人福祉センター	宇美二丁目1-11		地震時除く
5	辻荒木自治会公民館	宇美四丁目6-10		
6	上河原自治会公民館	宇美三丁目13-12		
7	上宇美本道自治会公民館	宇美四丁目10-6		地震時除く
8	上宇美一集会所	宇美中央四丁目1-14		
9	上宇美二自治会公民館	宇美五丁目12-1		
10	武道館	宇美五丁目7-1		
11	末広自治会公民館	貴船一丁目1-1		
12	大谷自治会公民館	貴船一丁目15-29		
13	炭焼二集会所	貴船二丁目37-1		地震時除く
14	炭焼四集会所	貴船二丁目21-17		
15	うみハピネス	貴船二丁目28-1		福祉避難所
16	真船自治会公民館	貴船五丁目1-13		
17	下宇美自治会公民館	明神坂二丁目3-1		
指定緊急避難場所				
No	施設名称	所在地	備考	
18	宇美小学校(グラウンド)	宇美三丁目9-1		臨時ヘリポート
19	宇美中学校(グラウンド)	宇美五丁目4-1		臨時ヘリポート
20	ちびっこ運動広場	貴船一丁目840-1		
21	深町公園	光正寺二丁目4485-2		

指定避難所	No	施設名称	所在地	備考
22	宇美東小学校(体育館)	宇美東三丁目7-1		
23	まなびや・うみ	宇美東三丁目8-1		
24	宇美東自治会公民館	宇美東二丁目2-14		
25	とびたけ一自治会公民館	とびたけ一丁目7-7		
26	とびたけ二自治会公民館	とびたけ二丁目14-1		
27	とびたけ三自治会公民館	とびたけ三丁目1-1		
28	障子岳砥石場集会所	障子岳南一丁目5-1		
29	障子岳本村集会所	障子岳六丁目6-13		
30	山ノ内自治会公民館	障子岳南三丁目4-23		
指定緊急避難場所				
No	施設名称	所在地	備考	
31	宇美東小学校(グラウンド)	宇美東三丁目7-1		臨時ヘリポート
32	飛岳北公園	とびたけ二丁目1556-300		
33	原の前スポーツ公園	障子岳南二丁目20-1		
34	一本松公園	大字宇美1271-20		

指定避難所	No	施設名称	所在地	備考
35	宇美南町民センター	ゆりが丘一丁目3-1		
36	宇美東中学校(体育館)	若草二丁目1-1		
37	宇美勤労者体育センター	若草二丁目1-2		
38	鎌倉集会所	宇美中央二丁目9-1		
39	四王寺坂一自治会公民館	四王寺坂一丁目20-8		
40	四王寺坂二自治会公民館	四王寺坂二丁目17-5		
41	四王寺坂三自治会公民館	四王寺坂三丁目15-25		
42	福博鎌倉集会所	若草一丁目20-13		
43	新成生活館	若草一丁目30-1		
44	原田下自治会公民館	原田四丁目18-9		
45	原田中央自治会公民館	原田三丁目5-7		
46	明治町集会所	ゆりが丘二丁目19-1		
47	仲山生活館	ゆりが丘四丁目4-41		
指定緊急避難場所				
No	施設名称	所在地	備考	
48	原田小学校(グラウンド)	原田三丁目1-1		土砂災害警戒時除く
49	宇美南中学校(グラウンド)	ゆりが丘一丁目1-1		臨時ヘリポート
50	宇美東中学校(グラウンド)	若草二丁目1-1		臨時ヘリポート
51	新成公園	若草一丁目3370-167		
52	原田公園	原田三丁目1057-44		
53	総合スポーツ公園	ゆりが丘一丁目2-1		臨時ヘリポート
54	寺浦運動広場	原田三丁目1017-8		土砂災害警戒時除く



●このマップは、国や県が公表した浸水・土砂災害の被害予測図をもとに作成しています。  
 ●実際の河川氾濫の範囲や深さ、土砂災害危険箇所の範囲については、想定と異なる場合があります。  
 ●地図に示した範囲以外でも想定を超える集中豪雨などにより、浸水や土砂災害が発生することもありますので、十分注意してください。

**【土砂災害について】**  
 ●土砂災害は、大雨や地震による揺れが引き金となって発生します。身の危険を感じた際には、すみやかに避難してください。

**【河川の氾濫について】**  
 ●多々良川水系宇美川において、水防法の規定に基づき、想定しうる最大規模の降雨により河川が氾濫した場合に浸水が想定される範囲や浸水深を表示しています。また、支流の須恵川、井野川、仲山川について、水防法に基づく洪水予測河川及び水位周知河川ではありませんが、氾濫が推定される範囲と、氾濫した場合に推定される水深を表示しています。(前提となる降雨:流域全体に674mm/9時間の降雨)  
 ※福岡県作成 令和3年5月31日公表

**凡例**

- 土砂災害警戒区域・特別警戒区域**
  - 土石流
  - 特別警戒区域
  - 警戒区域
- 急傾斜地の崩壊**
  - 特別警戒区域
  - 警戒区域
- 洪水氾濫**
  - 本道家屋が倒壊するような堤防決壊等に伴う氾濫が発生するおそれがあることから、早期の立退き避難が必要
  - 家屋が倒壊するような河岸崩壊の発生するおそれがあることから、早期の立退き避難が必要
- 避難経路の安全性**
  - 自宅近くの避難所、避難場所を事前に確認し、避難経路を各自で書き込みましょう。
  - ※災害の状況によっては、表示されている範囲以外においても、被害が発生する可能性があります。避難の際は、周辺状況に十分に注意してください。
- 施設**
  - 緊急避難場所: 災害の危険から一時的に避れるための場所
  - 避難所: 被災者が避難生活を送るための施設
  - 消防団詰所
  - 交番
  - 臨時ヘリポート
  - 雨量観測所
  - 水位観測所
  - 河川カメラ
  - 駅
  - 市町村界
  - 大字界
  - 町丁界
  - 鉄道

# 宇美町 防災ハザードマップ

[宇美小学校区版]

このハザードマップは、長雨や集中豪雨時に注意すべき被害予測箇所をまとめたものです。いざという時に落ち着いて行動できるように、このマップを使って家族や地域で話し合い、日頃の防災対策や早めの避難に役立ててください。



## 最新情報の入手先

**インターネットによる情報入手**

宇美町防災気象情報  
 ●雨量・河川水位 ●河川カメラ  
 ●災害速報 ●気象警報・注意報  
 ●防災行政無線の放送内容  
<http://www.jwaq.net/umi/>  
 スマートフォン・携帯電話  
<http://www.jwaq.net/umi/k/>

**メールによる情報入手**

防災メール(宇美町配信)  
 ●災害・避難情報 ●氾濫危険水位を超えたとき  
 ●気象速報 ●気象警報・注意報  
 ●防災行政無線の放送内容  
 メール送信(事前登録が必要です。登録無料)  
[entry-umi@bousai-mail.jp](mailto:entry-umi@bousai-mail.jp)

防災メール・まるとく(福岡県配信)  
 ●防災気象情報、避難勧告 ●災害時の安否確認情報通知  
 ●地域の安全に関する情報 ●福岡県避難支援マップ  
 メール送信(事前登録が必要です。登録無料)  
[mamoru@bousaimobile.pref.fukuoka.lg.jp](mailto:mamoru@bousaimobile.pref.fukuoka.lg.jp)

福岡県土砂災害危険度情報  
 ●土砂災害危険度情報 ●土砂災害警戒情報  
<http://www.sabo.pref.fukuoka.lg.jp/dosya/>

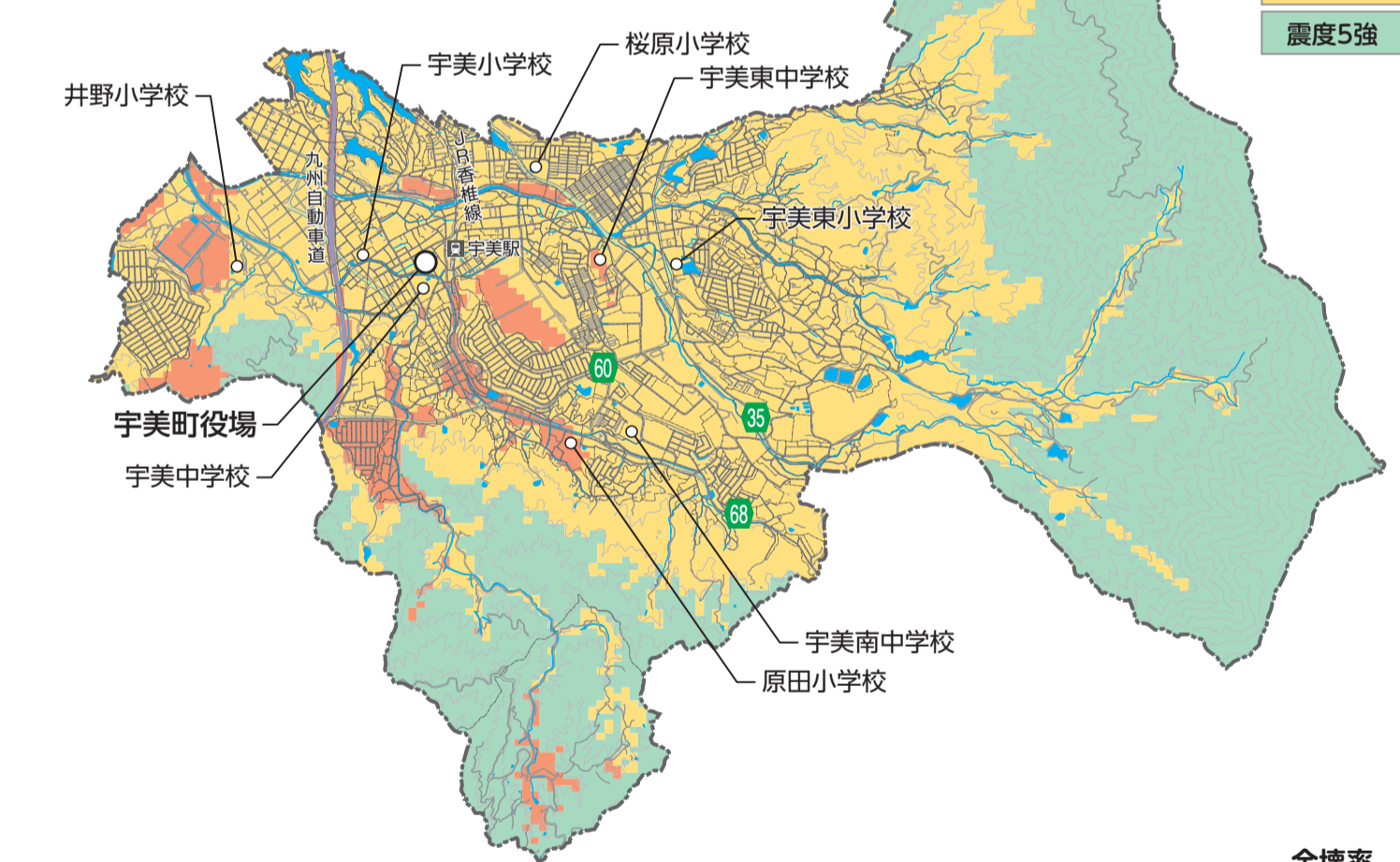
福岡管区気象台  
 ●気象予報 ●気象警報・注意報  
<http://www.jma-net.go.jp/fukuoka/>

上記のアドレスで最新の情報を入手しましょう。

作成:令和4年2月 宇美町危機管理課

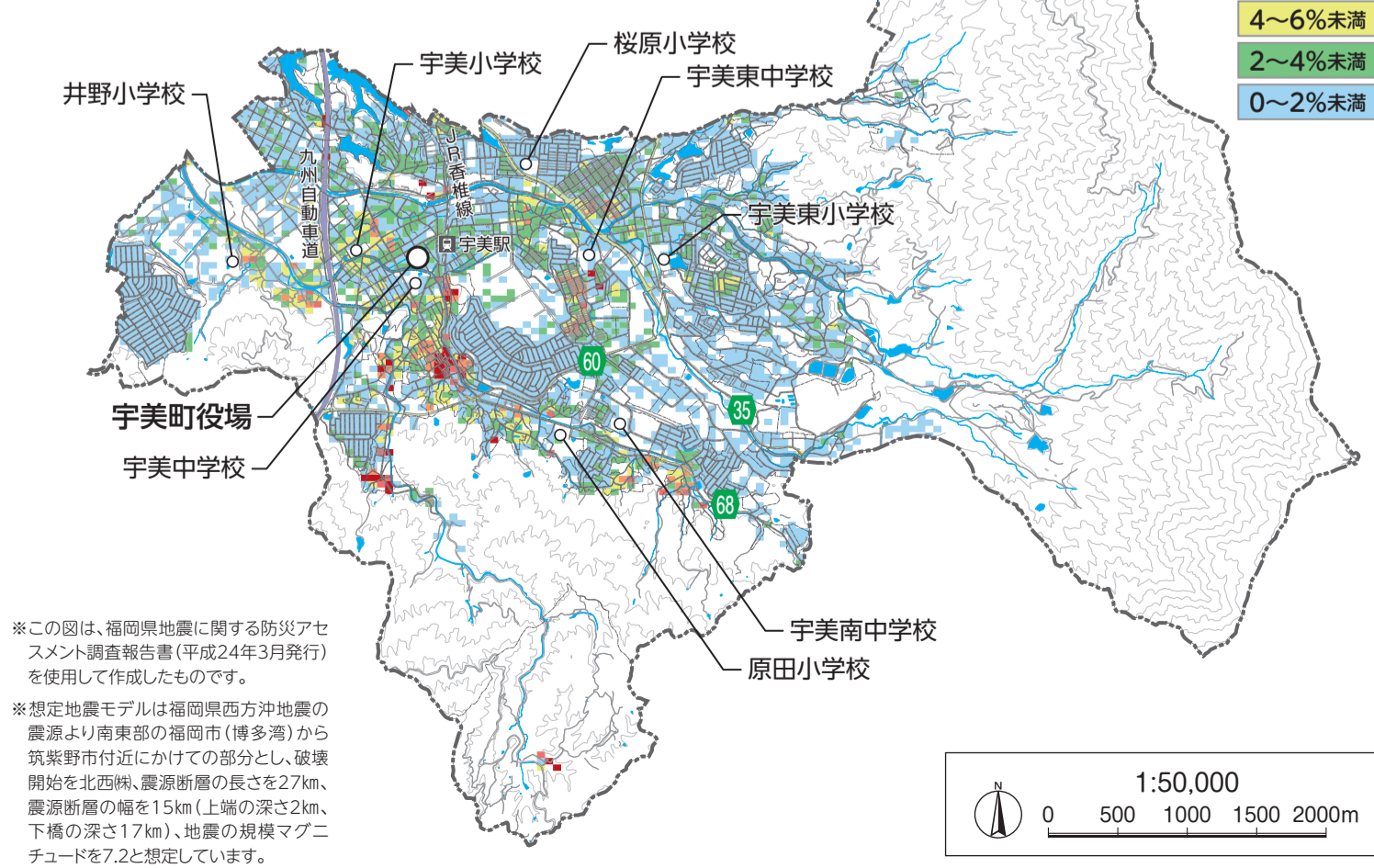
## ゆれやすさ

警固断層南東部(マグニチュード7.2)を震源とする地震が発生した場合の**想定震度**を表示しています。



## 危険度

警固断層南東部(マグニチュード7.2)を震源とする地震が発生した場合の**想定震度で全壊する建物の割合(全壊率)**を表示しています。



※この図は、福岡県地震に関する防災7セクション調査報告書(平成24年3月発行)を使用して作成したものです。  
 ※想定地震モデルは福岡県西九州地方地震の震源より南東部の福岡市(博多湾)から筑紫野市付近にかけての部分とし、震源期間を北西側、震源断層の長さ27km、震源断層の幅15km(上側の深さ2km、下側の深さ17km)、地震の規模マグニチュード7.2と想定しています。