

ため池ハザードマップ

21 観音浦池

(井野小学校区・井野自治会)

この地図は、ため池が満水の状態で地震などにより決壊した場合に、どのような被害となるかを知るために、浸水範囲、最大浸水深及び浸水到達時間などを表示したものです。また、避難時危険箇所(土砂災害警戒区域など)をあわせて表示していますが、**表示されている範囲外でも被害が発生する可能性がありますので、注意が必要です。**

ため池情報

名称	堤高 (m)	堤頂長 (m)	総貯水量 (千m ³)
観音浦池	7.9	80	8.1

わが家の防災メモ

わが家の避難所	
わが家の集合場所	
避難所の電話番号	

凡例



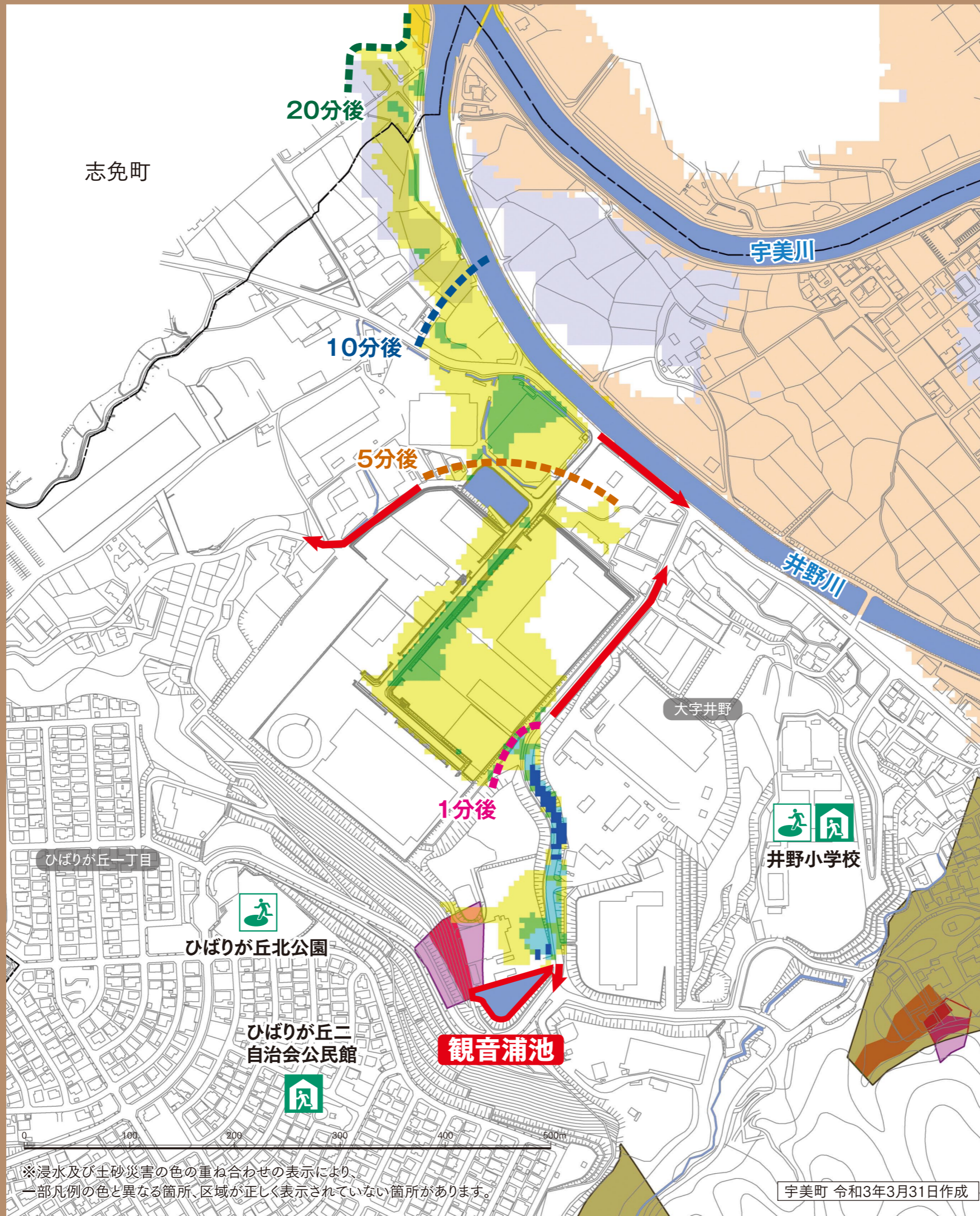
緊急避難場所
災害の危機から一時的に逃れるための場所



避難所
被災者が避難生活を送るための施設



河川・池

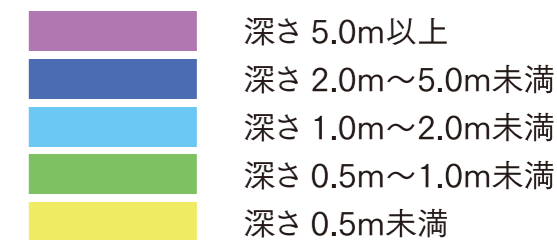


※浸水及び土砂災害の色の重ね合わせの表示により、一部凡例の色と異なる箇所、区域が正しく表示されていない箇所があります。

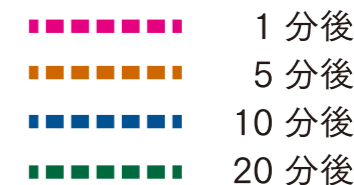
宇美町 令和3年3月31日作成

凡例

ため池浸水想定区域



浸水到達時間(目安)



水深と避難の目安



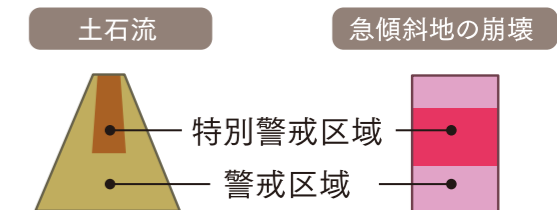
当該ため池以外の浸水想定区域



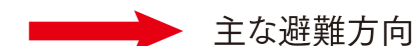
河川洪水浸水想定区域



土砂災害警戒区域・特別警戒区域



避難経路の方向



500mを歩くのにかかる時間(平地) ※目安

