

ため池ハザードマップ

あかごいけ ⑩ 赤子池 (宇美小学校区・炭焼一自治会)

この地図は、ため池が満水の状態で地震などにより決壊した場合に、どのような被害となるかを知るために、浸水範囲、最大浸水深及び浸水到達時間などを表示したものです。また、避難時危険箇所(土砂災害警戒区域など)をあわせて表示していますが、**表示されている範囲外でも被害が発生する可能性がありますので、注意が必要です。**

ため池情報

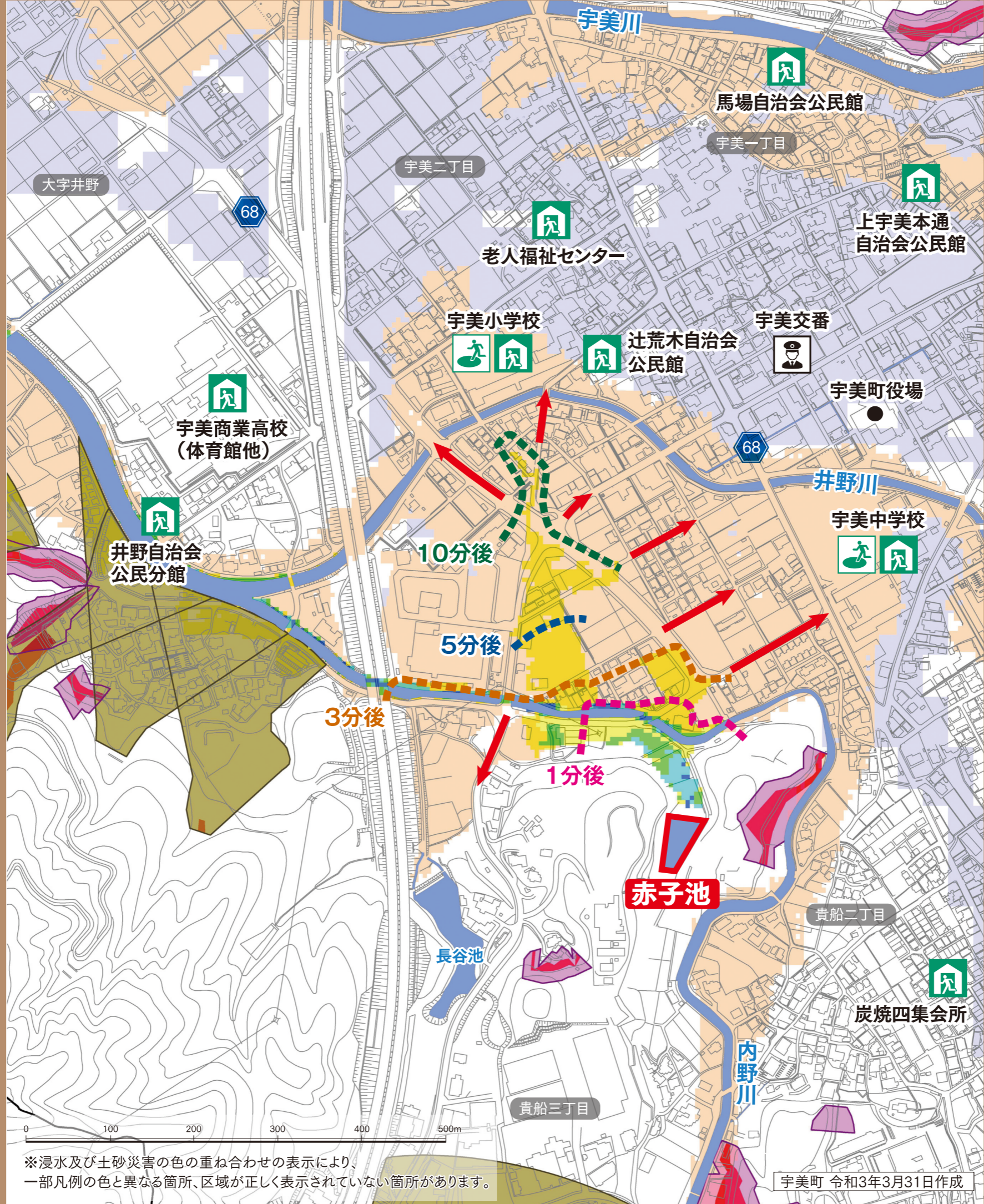
名称	堤高 (m)	堤頂長 (m)	総貯水量 (千m ³)
赤子池	7.6	42	10.0

わが家の防災メモ

わが家の避難所	
わが家の集合場所	
避難所の電話番号	

凡例

- 緊急避難場所**
災害の危機から一時的に逃れるための場所
- 避難所**
被災者が避難生活を送るための施設
- 交番**
- 河川・池**

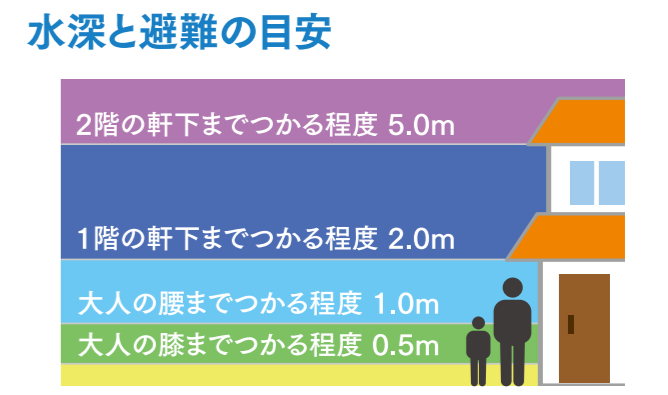


※浸水及び土砂災害の色の重ね合わせの表示により、一部凡例の色と異なる箇所、区域が正しく表示されていない箇所があります。

凡例

- ため池浸水想定区域**
- 深さ 5.0m以上
 - 深さ 2.0m～5.0m未満
 - 深さ 1.0m～2.0m未満
 - 深さ 0.5m～1.0m未満
 - 深さ 0.5m未満

- 浸水到達時間(目安)**
- 1 分後
 - 3 分後
 - 5 分後
 - 10 分後



- 当該ため池以外の浸水想定区域** **河川洪水浸水想定区域**
- 当該ため池以外の浸水想定区域
 - 河川洪水浸水想定区域

- 土砂災害警戒区域・特別警戒区域**
- 土石流
 - 急傾斜地の崩壊
 - 特別警戒区域
 - 警戒区域

- 避難経路の方向**
- 主な避難方向

- 500mを歩くのにかかる時間(平地) ※目安**
- 成人男性 → 約 6 分
 - 成人女性 → 約 8 分
 - 高齢者 → 約 10 分