

# ため池ハザードマップ

② きりがさかしたいけ・うわいけ  
③ **桐ヶ坂下池・上池**  
(桜原小学校区・三原自治会)

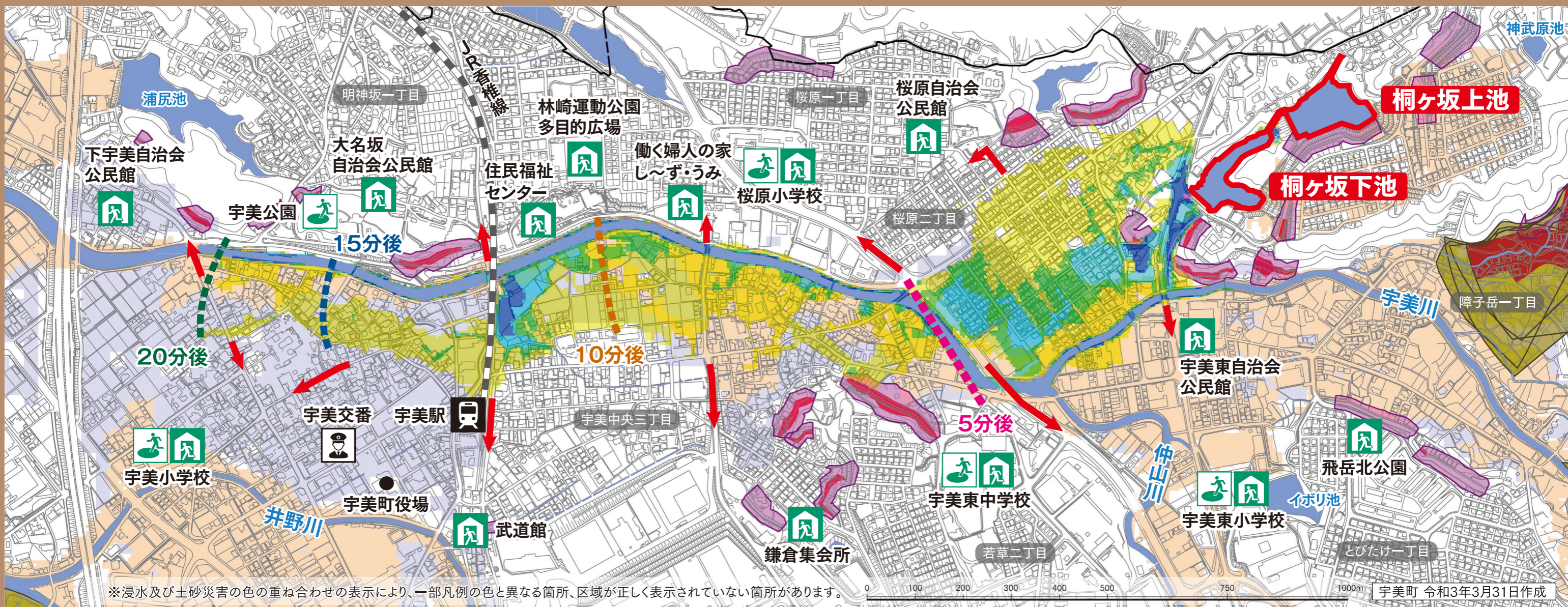
この地図は、ため池が満水の状態で地震などにより決壊した場合に、どのような被害となるかを知るために、浸水範囲、最大浸水深及び浸水到達時間などを表示したものです。また、避難時危険箇所(土砂災害警戒区域など)をあわせて表示していますが、**表示されている範囲外でも被害が発生する可能性がありますので、注意が必要です。**

## ため池情報

名称	堤高(m)	堤頂長(m)	総貯水量(千m <sup>3</sup> )
桐ヶ坂上池	12.1	65	60.0
桐ヶ坂下池	12.5	70	62.0

## わが家の防災メモ

わが家の避難所	
わが家の集合場所	
避難所の電話番号	



## 凡例

**緊急避難場所**  
災害の危機から一時的に逃げるための場所

**避難所**  
被災者が避難生活を送るための施設

駅 交番

河川・池 鉄道

### ため池浸水想定区域

- 深さ 5.0m以上
- 深さ 2.0m～5.0m未満
- 深さ 1.0m～2.0m未満
- 深さ 0.5m～1.0m未満
- 深さ 0.5m未満

当該ため池以外の浸水想定区域

河川洪水浸水想定区域

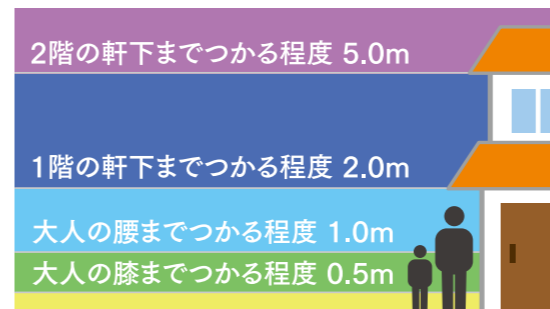
### 浸水到達時間(目安)

- 5 分後
- 10 分後
- 15 分後
- 20 分後

避難経路の方向

主な避難方向

### 水深と避難の目安



### 土砂災害警戒区域・特別警戒区域



### 500mを歩くのにかかる時間(平地) ※目安

- 成人男性 → 約 6 分
- 成人女性 → 約 8 分
- 高齢者 → 約 10 分