

# ため池ハザードマップ

## うらじりいけ ① 浦尻池

(宇美小学校区・下宇美自治会)

この地図は、ため池が満水の状態で地震などにより決壊した場合に、どのような被害となるかを知るために、浸水範囲、最大浸水深及び浸水到達時間などを表示したものです。また、避難時危険箇所(土砂災害警戒区域など)をあわせて表示していますが、**表示されている範囲外でも被害が発生する可能性がありますので、注意が必要です。**


### ため池情報


名称	堤高 (m)	堤頂長 (m)	総貯水量 (千m <sup>3</sup> )
浦尻池	11.0	86	97.0

### わが家の防災メモ

わが家の避難所	
わが家の集合場所	
避難所の電話番号	

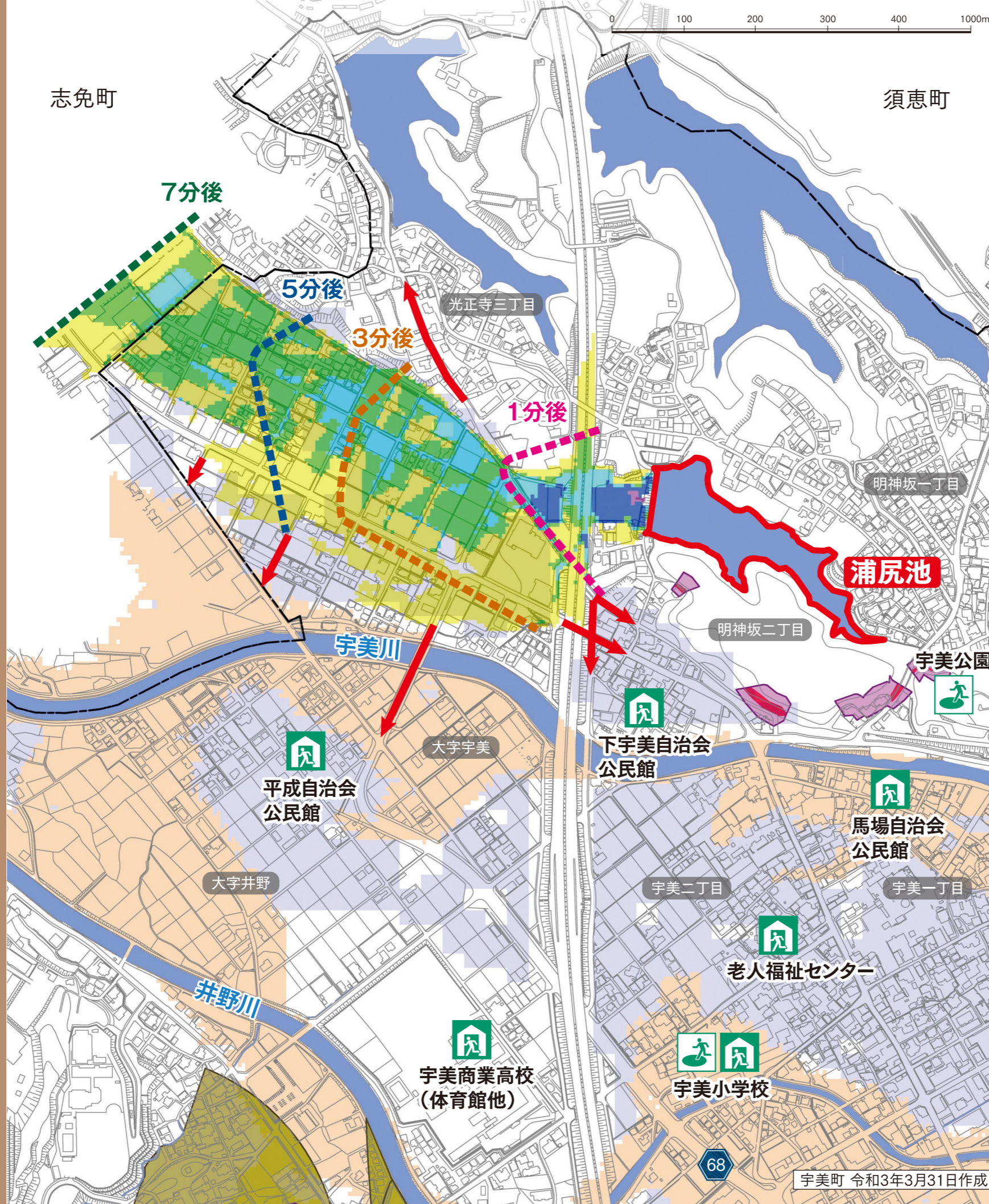
### 凡例

 **緊急避難場所**  
災害の危機から一時的に逃れるための場所

 **避難所**  
被災者が避難生活を送るための施設

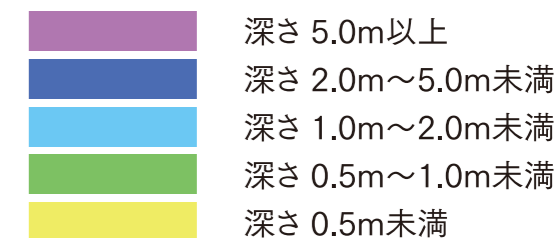
 河川・池

※浸水及び土砂災害の色の重ね合わせの表示により、一部凡例の色と異なる箇所、区域が正しく表示されていない箇所があります。

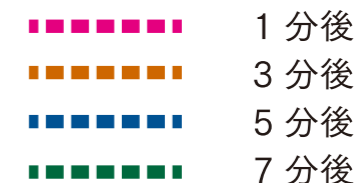


### 凡例

#### ため池浸水想定区域



#### 浸水到達時間(目安)



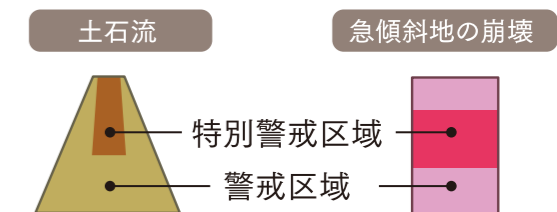
#### 水深と避難の目安



#### 当該ため池以外の浸水想定区域



#### 土砂災害警戒区域・特別警戒区域



#### 避難経路の方向



#### 500mを歩くのにかかる時間(平地) ※目安

