

こんにちは

うみ議会です



昇降口で手指消毒の徹底



教員による教室前での健康相談



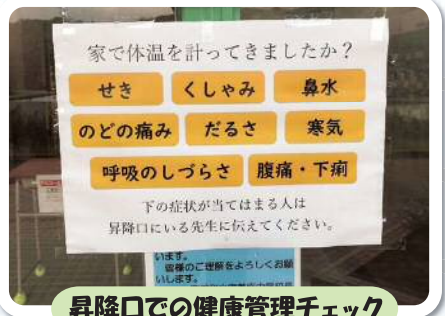
飛沫拡散を防ぎながらの意見交流



養護教諭による保健指導



放課後職員による徹底した消毒作業



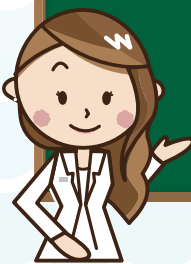
昇降口での健康管理チェック

6月1日から通常の登校が始まりました。町民の皆様もコロナ禍での学校生活がどのようになっているのか大変気になっていると思います。さまざまな感染防止対策に懸命に取り組んでいる宇美南中学校の様子。新型コロナウイルスの一日も早い終息を願っています。

見つけようこの百年、うみ出そう次の百年。



2020年に町制施行100周年



コロナ禍での学校の新しい生活様式

Koe Meter

声メーター 実施中!



議会広報が聞いたみなさんの声 2018.4から

もへん

- ② コロナウイルス支援一覧
- ④ 定例会(6月)・臨時会(4月・7月)
- ⑧ 一般質問 町政を問う 6人が登壇
- ⑩ 古代日本「西の都」日本遺産に 宇美町が追加認定



宇美町議会 ホームページ はこちらにアクセス!!

2020.8.7

No. 78

うみ議会だより 6月定例会