

# 令和2年度 放課後児童クラブ(学童保育) 児童募集

申込期間 11月18日(月)▶12月13日(金) ※土・日・祝日を除く  
※在所児は12月6日(金)までにクラブへ提出

令和2年4月からの、放課後児童クラブ(学童保育)の入所申込を受け付けます。

## ●対象児童

宇美町在住の小学校1～6年生で、次の入所要件を満たす児童  
※ただし、定員を超えた場合、**学年及び勤務時間など総合的な選考**により入所が決定されます。

## ●入所要件

- ①保護者が労働・疾病などにより昼間居宅内にいない(15時まで、日曜日を除き月10日以上)環境にある児童
- ②保護者が昼間居宅内での労働など(家事を除く)に専念することを常態とし、かつ児童の健全育成上必要と認められる児童

※原則、入所期間は4月から翌年3月までの1年間。夏休みなどの学校休業日のみや、一時的なお預かりはしていません。

## ●申込書・必要書類の配布

現在、子育て支援課(うみハピネス内)、各クラブ、小学校内放課後児童クラブ運営事務局、放課後キッズで入所申込書・必要書類を配布しています。(土・日・祝日を除く)

また、町ホームページからもダウンロードできます。

## ●入所申込窓口

- 各小学校内の放課後児童クラブへ入所ご希望の方  
在所児…各クラブ(10クラブ)  
新1年生、新規、転入の方…小学校内放課後児童クラブ運営事務局  
(9時30分～16時30分)  
原田3-1-1(原田小学校はるだっこ第2クラブ内) ☎934-3811

※申込期間中は下記の時間まで受け付けます。

11月18日～12月6日…17時30分まで 12月9日～12月13日…18時まで

## ●放課後児童クラブ一覧

| 小学校名   | クラブ名         | 運営事業者     | 定員(合計) | 住所         |
|--------|--------------|-----------|--------|------------|
| 宇美小学校  | うみっこ第1～4クラブ  |           | 160人   | 宇美3-9-1    |
| 宇美東小学校 | だんだんだんくらぶ    | シダックス大新東  | 60人    | 宇美東3-7-1   |
| 原田小学校  | はるだっこ第1・2クラブ | ヒューマンサービス | 120人   | 原田3-1-1    |
| 桜原小学校  | さくらんぼ第1・2くらぶ | 株式会社      | 100人   | 桜原1-1-1    |
| 井野小学校  | いのっこクラブ      |           | 60人    | 大字井野419-9  |
| 全小学校対象 | 放課後キッズ       | 有限会社M・G・S | 40人    | 大字宇美4317-3 |

## ●保育時間

| 区分            | 各小学校内の放課後児童クラブ                    |                  | 放課後キッズ                               |
|---------------|-----------------------------------|------------------|--------------------------------------|
|               | 夏時間<br>(概ね2～10月)                  | 冬時間<br>(概ね11～1月) | 夏時間・冬時間は<br>ありません                    |
| 月～金曜日         | 放課後～17時(一斉下校)<br>保護者のお迎えの場合は19時まで | 放課後～16時30分(一斉下校) | 放課後～20時<br>(必ず保護者のお迎え)               |
| 土曜日、<br>学校休業日 | 8時～17時(一斉下校)<br>保護者のお迎えの場合は19時まで  | 8時～16時30分(一斉下校)  | 7時30～20時<br>※土曜日のみ19時<br>(必ず保護者のお迎え) |

※7時30分から8時まで(放課後キッズのみ)および18時以降は延長料金がかかります。

## ○放課後キッズへ入所ご希望の方

在所児、新1年生、新規、転入の方…放課後キッズ(16時～19時)  
大字宇美4317-3  
☎070-5417-8676

※利用料など詳しくは町ホームページをご覧ください。

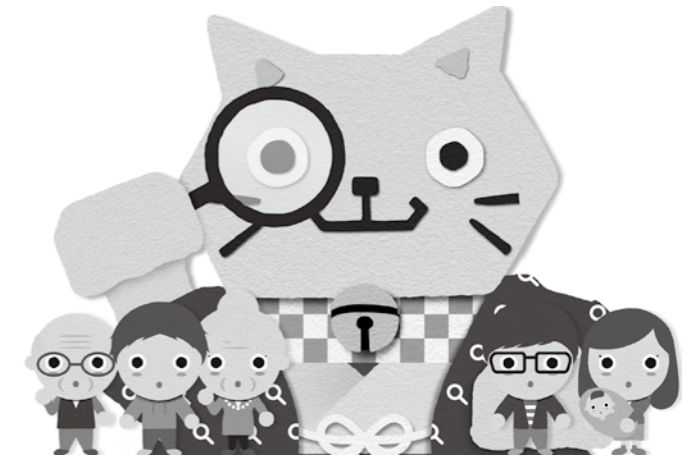
☎子育て支援課 子育て支援係 ☎933-1322

# 宇美町プレミアム付商品券の申請はお済みですか?

7月下旬に対象の方へ「宇美町プレミアム付商品券購入引換券交付申請書」を郵送しています。商品券の購入を希望する方は「購入引換券」の交付申請をしてください。

申請した後に、商品券の購入に必要な「購入引換券」が届きます。「購入引換券」の交付を申請してからお手元に届くまでお時間がかかりますので、お早めに申請をお願いします。

商品券が使用できる期間:  
10月1日(火)～令和2年3月31日(火)



他市町村で発行されたプレミアム付商品券購入引換券をお持ちの方が宇美町の住民となった場合、お持ちの購入引換券を宇美町発行のプレミアム付商品券購入引換券と交換できます。(交換には申請が必要です)

申請に必要なもの

- ・他市町村で発行されたプレミアム付商品券購入引換券(原本)
- ・窓口来庁者の本人確認書類(免許証など)

※詳細はお尋ねください。  
☎まちづくり課 商工観光係 ☎934-2370

夜間窓口で宇美町プレミアム付商品券を販売  
毎月25日に実施している夜間窓口で宇美町プレミアム付商品券を販売します。

▲実施日  
11月25日(月)、12月25日(火)、令和2年1月24日(金)、2月25日(火)、3月25日(水)

▲実施時間  
17時15分～20時

▲場所  
まちづくり課窓口

▲購入に必要なもの  
対象者に郵送したご案内に記載  
※詳細はお尋ねください。

## 令和2年度 保育園の 入園申込を 受け付けます

令和2年4月、町内認可保育所、認定こども園(保育部分)、地域型保育施設へ新規に入園を希望する方は、左記の要領でお申し込みください。

●入園案内・申込書などの配布  
現在、子育て支援課(うみハピネス内)で入園案内・申込書などを配布しています。町ホームページからもダウンロードできます。

●申込期間  
11月18日(月)～12月13日(金)  
8時30分～17時15分  
※土・日・祝日を除く。  
※12月5日(木)は20時まで受け付けます。

●申込書提出先  
子育て支援課 子育て支援係(うみハピネス内)

●入園要件  
児童の保護者が、次のような事由により児童を保育することができないと認められる場合

○就労  
○母親の出産  
○保護者の疾病、負傷、障がい  
○同居又は長期入院等している親族の介護・看護  
○災害復旧  
○求職活動  
○就学

※保育を必要とする度合いが高い方からの入園となりますので、申込者全員が入園できるとは限りません。  
※今年度に申し込みについて待機中の方も、新たに申し込みが必要でです。

☎子育て支援課 子育て支援係 ☎933-1322

申込期間  
11月18日(月)  
12月13日(金)

## クロスワードパズルの 答え (広報うみ7月号 3ページ掲載分)

タテのワード

1. ホウジョウヤ
2. ウミハチマングウ
3. ツクシシヤクナゲ
4. カツタセン
5. フミコク
6. ビシャモンマイリ

ヨコのワード

1. オオノジョウ
2. コウショウジコフン
3. ヒヤク
4. ナンショガタキ
5. トンボ
6. イッポンマツ

答え **キミガホシイ!!**

## 年末年始 もえるごみを 振替収集します (一部地域対象)

毎年12月31日～1月3日はごみの収集をお休みしていますが、今年度はお休み期間中の12月31日(火)と1月3日(金)の2回、もえるごみが出せない一部の区域があることから、振替収集を実施します。

振替日などお間違いないようよろしくお願いいたします。

●振替実施自治区域  
炭焼三、原田下、原田中央、四王寺坂一、四王寺坂二、四王寺坂三、鎌倉、新成、原田上、明治町、仲山、四王寺、炭焼一、炭焼二、炭焼四、大谷、末広、貴船

●振替日 12月30日(月)  
※時間の変更はありません。21時までにごみを出してください。

※もともと12月30日(月)に収集を行う区域は、通常どおり30日(月)に収集します。

☎環境課 環境衛生係 ☎934-2226