

# 1



## 地震編



# 宇美町で想定される地震と被害

## 警固断層を震源とする地震被害想定

福岡県の調査によると、「宇美断層」は今後30年以内に地震が発生する確率は極めて低いとされていますが、「警固断層」は発生確率が高く、宇美町の被害想定では最大深度6強の揺れをもたらし、死者、負傷者は約760人、建物被害は約750棟に及ぶ被害が発生すると想定されています。

## 福岡県の主な活断層



地震は突然起こります。昼間や真夜中、職場や学校、家族と一緒にいないときなど、あらゆる場面が想定されるため、日ごろから地震発生時の行動をイメージすることが大切です！

## 知っておこう

### 【強い地震の揺れと被害】

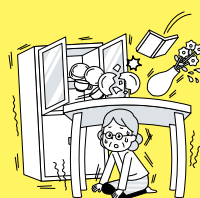
揺れが強いと立っていることも困難になります。

#### 震度5弱



- 物につかまりたいと感じる。
- 棚から物が落ちることがある。

#### 震度5強



- 固定していない家具が倒れることがある。

#### 震度6弱



- 立っているのが困難になる。
- 窓ガラスや壁のタイルが破損落下する。

#### 震度6強



- はわないと動けない。
- 固定していない家具のほとんどが移動したり倒れる。

#### 震度7



- 耐震性の低い木造建築物の多くが倒れ、耐震性の低い鉄筋コンクリート造りの建物も倒れる。

※震度0～7の10段階のうち震度5弱以上のみ記載しています。

# 大地震発生!

あなたは自分の命を自分で守れますか？



このハンドブックを読んでいる、今、この瞬間、大地震が発生したら、あなたはどうしますか？

どう行動すれば、少しでも自分の生命、身体を守ることができるか知っていますか？

大地震が発生したときに、一人でも多くの命が助かるよう、どう行動するか、今のうちに何をしておくべきか、ハンドブックを読みながら考えてください。

## 大地震シミュレーション

20XX年1月某日の午後6時ごろ、警固断層南東部を震源とするマグニチュード7.3、最大震度7の地震が発生した。

町内で10件以上の火災が発生、300棟以上の家屋が全壊したほか、電気、ガスは供給停止、水道や下水道も多くの世帯で使用できなくなった。また、電車は運行を停止、電話もつながりにくくなった。

その時、あなたが取べき行動は？

次のページでは、大地震発生的一瞬间から避難行動など、起こりうる危機と取るべき行動を記載しています。

自分の身に置き換えて、想像してみてください。