

## 12月は STOP滞納!! 県下一斉徴収強化月間

町では、県および県内市町村と連携し、個人住民税をはじめとする地方税の徴収率の向上と滞納の縮減を図るため、12月を「県下一斉徴収強化月間」と位置づけ、県下一斉に広報による納税推進、滞納者に対する催告の強化、差押やタイヤロック、搜索の滞納処分強化など、さまざまな徴収対策に取り組めます。

この機会に、納め忘れの税金がないか確認しましょう。



↑ 搜索の様子



タイヤロック



ミラーロック

← 自動車の差押

問い合わせ

☎ 934-2269

税務課 収納対策係

不要品を有効に活用して、資源の節約とごみの減量に取り組みましょう!

環境課 環境衛生係  
☎ 934-2226 (FAX) 933-7512

## いきいきリサイクル情報

- 《ゆずってください》
- ◎ みつば幼稚園 男児制服・カバン(110サイズ以上)
  - ◎ 地デジアンテナ
  - ◎ みつば幼稚園 女児制服・体操服(100または110サイズ)
  - ◎ 町立保育園 男児ブレザー・体操服・スモック(サイズ問わず)
- 《ゆずりませ》
- ◎ 漬物石 15kg テロン化成製、直径 30cm × 高さ 10cm
  - ◎ こたつ布団(正方形、青系のチェック柄、クリーニング済)
  - ◎ 素焼の植木鉢(横幅 28cm × 高さ 23cm のものが 12個、横幅 30cm × 高さ 26cm のものが 1個)
  - ◎ 柔道着上下(レサイズ、マジックで名前入り)
  - ◎ 学習用木製イス 2台(20年前に使用、高さ調整可能)
  - ◎ ベビー用品(肌着、男児ベビー・80サイズ子供服、布団セット、おくるみ他)
  - ◎ マタニティ用 長袖パジャマ・夏用ズボン(S・Mサイズ)
  - ◎ 城東高校 男子制服(冬用、上着Lサイズ、ズボンのウエスト79cm)
  - ◎ 城東高校 男子用通学カバン
  - ◎ アラジンストップの替え芯(新品)
  - ◎ サイドボード(横幅 123cm × 高さ 105cm × 奥行 38cm、木製、キズなし)
- 【申し込みできる方】  
町内在住者(営利目的の方や団体を除く) 不要品譲渡のご希望については、申込書に必要事項を記入のうえ、毎月25日までに環境課までお申し込みください。申込書は、窓口で配布しているほか、宇美町のホームページからもダウンロードできます。
- なお、「ゆずりませ」の品の譲受けについては、申込者多数の場合は12月25日(月)締切り後に抽選を行い、12月28日(木)に当選者に対してのみ電話で連絡します。
- 品物について詳しい情報が知りたい方は、環境課にお問い合わせください。

## 図書館だより

宇美町立図書館 ☎ 932-0600  
(FAX) 932-0631

11月の利用状況

- 入館者数：12,885人
- 貸出者数：3,840人
- 貸出点数：17,789点

【雑誌スポンサー随時募集中】  
詳細は、図書館にお問い合わせください

### 「本の福袋」の貸出

町立図書館では、「こども福袋(5冊入り)」と「大人福袋(3冊入り)」の貸出を行います。図書館員がおすすめする本が入った福袋です。どんな本が入っているかは、袋をあけてからのお楽しみです!

- ▶日時 1月6日(土) 各30袋  
1月7日(日) 各20袋  
10時～(なくなり次第終了)

※1人につき最大2袋(大人福袋1袋・子ども福袋1袋)まで貸出できます。  
※貸出期間は、通常の15日間です。  
※袋はプレゼントします。

### 毎月23日は「宇美町読書の日」

ブックリストの「冬号」を図書館で配布しています。HPでもご覧いただけます。図書館おすすめの本を読んでみませんか。

### ● 新刊案内

#### 一般書

#### 藤井聡太 名人をこす少年

津江章二/著  
(日本文芸社)

将棋界の超新星・藤井聡太の奇跡を超えた新記録から将棋界の未来予想図までを、豊富な秘蔵カラー写真とともに掲載。森下卓九段と深浦康市九段の特別対談も収録。



#### 児童書

#### 6この点 点字を発明した ルイ・ブライユのおはなし

ジェン・プライアント/文  
(岩崎書店)

目が見えなくても、本が読みたい。文字を読んだり、書いたりしたい。暗号から指でさわって読む文字「点字」を発明した盲目の少年ルイ・ブライユの物語。



### ● 展示コーナー

企画展  
「町内小中学校 読書活動の取り組み」  
町内小中学校の読書活動の取り組みの様子を展示します。  
▶開催期間 1月4日(木)～2月21日(水)

### ● 1月の特集コーナー

#### 一般書コーナー「笑う門には福来たる」

#### 「笑い」の秘密

越智啓子/著 (廣済堂出版)

#### サラリーマン川柳よくばり傑作選

やくみつる/編 (NHK出版社)

#### 児童書コーナー「笑う門には福来たる」

#### わらう

浜田桂子/作 (福音館書店)

#### 10分で読める大笑い落語

土門トキオ/文 (学研プラス)

### ● 年末・年始休館のお知らせ

12月29日(金)～1月3日(水)は、休館します。

※12月28日(木)は通常の資料整理日で休館です。

▶休館中は、本や雑誌などの返却は、返却ポストをご利用ください。

▶CDやDVDは破損することがありますので、開館後カウンターへ返却をお願いします。

▶返却期限が変更になっていますので、ご注意ください。1月4日(木)より通常通り開館します。

# 水道管の凍結破損にご注意ください!

冬場、気温が氷点下になると水道管の中の水が凍結しやすくなります。

水道管が凍結すると、蛇口から水が出なくなるばかりでなく、水道管が破裂することがあります。



## 次のような状態は特に注意が必要です

- \* 屋外、北側で日が当たらないところ。
- \* 風当たりの強いところ。
- \* 水道管がむき出しのところ。
- \* 冬場に長期間留守にするとき。

ご自宅の水道管は大丈夫でしょうか。  
天気予報などに注意して水道管を凍結から守りましょう。

## 水道管の凍結を防ぐには

### \* 水を流しておく。

停滞している水は凍結しやすいので、特に注意が必要です。蛇口を少し開けて、水が糸を引く程度流しておくで凍結しにくくなります。

### \* 水道管を保温材で保護する。

むき出しになっている水道管(露出管)は凍結しやすいので特に注意が必要です。露出管については、保温材で保護することをお勧めします。

### \* 長期間留守にする場合は、止水栓を閉める。

万が一留守中に水道管が破裂しても、止水栓を閉めておけば水が噴き出す心配はありません。

### \* 太陽熱温水器の水を抜く。

冬場にはあまり使わないサンヒーターなどの太陽熱温水器は、凍結破損を防ぐために中の水を抜いておきましょう。

問い合わせ 上下水道課 管理係 ☎ 934-2224

## けんこうだより 血管を守って介護予防

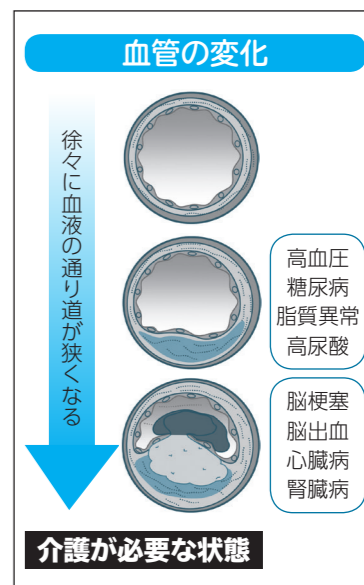
脳梗塞や心臓病などの血管疾患は、介護状態になる大きな原因のひとつに挙げられています。町では、介護が必要な方のうち、91.3%の方に血管疾患が見られます。

血管疾患になる背景には、主に高血圧、糖尿病、脂質異常症、高尿酸血症などの生活習慣病があります。中でも高血圧は、特に脳や心臓、腎臓の血管疾患の方の約80%が持つ症状です。高血圧の方の血管は、水圧がかかりすぎた水道のホースと同じように、もろくなったり硬くなったりして傷みやすくなります。

### ● 普段の自分の血圧の値はご存知ですか?

1日の中で血圧の値は変動しています。安静時の血圧の値は、何時に測っても、収縮期血圧(上)が125未満、拡張期血圧(下)が80未満であることが正常です。この値以上となっている場合は、必ず原因があります。

まずは、自分の血圧の値を知り、正常値よりも高い場合は、私たち保健師・管理栄養士と共に原因を探っていきましょう。そして、大事な血管を守り、介護予防につなげましょう。



問い合わせ 健康づくり課 健康推進係(うみハピネス内)  
☎ 933-0777