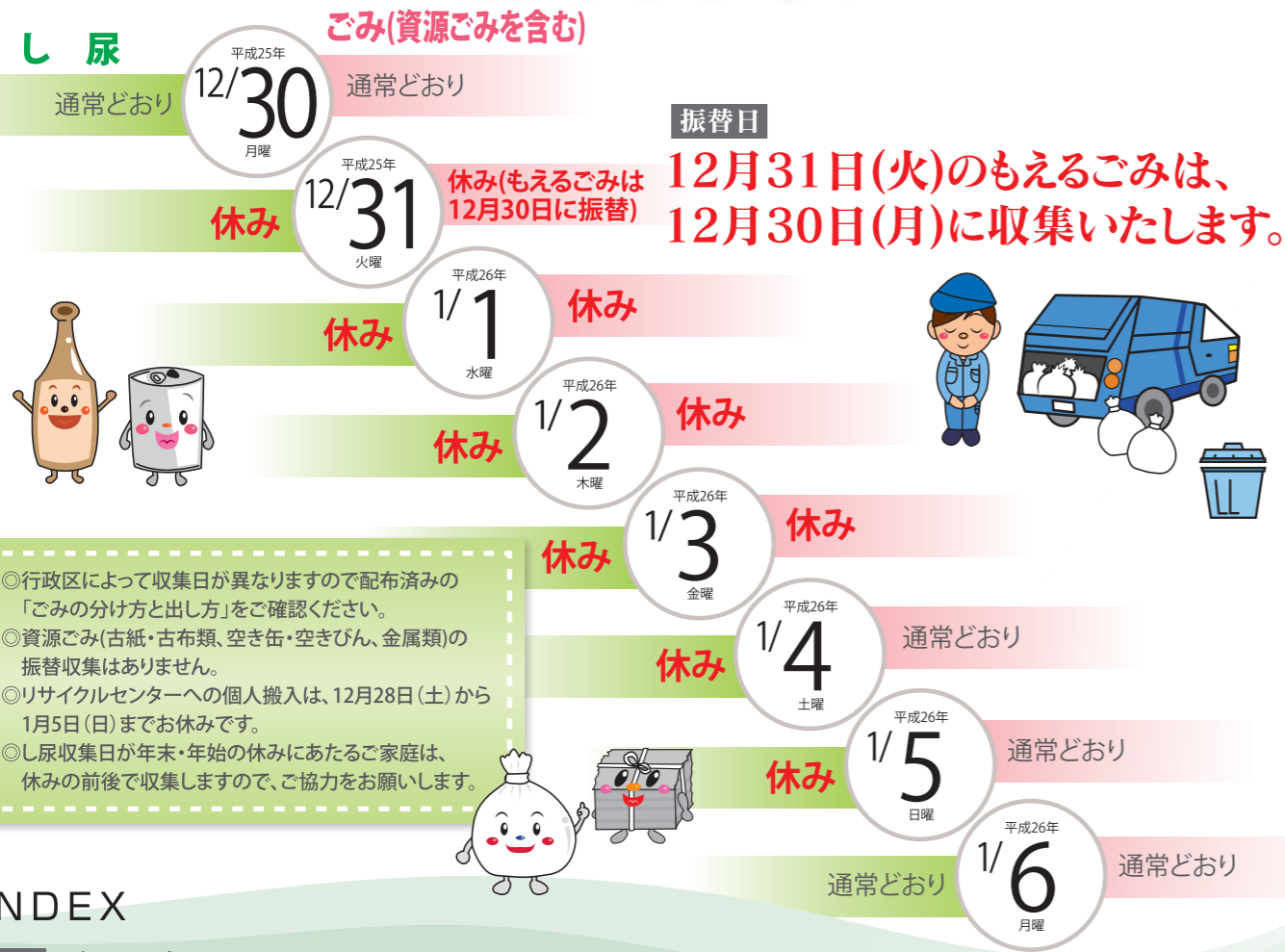


あなたと町をつなぐ笑顔の架け橋

広報 うみ

年末年始はごみ・し尿収集をお休みします。



- ◎行政区によって収集日が異なりますので配布済みの「ごみの分け方と出し方」をご確認ください。
- ◎資源ごみ(古紙・古布類、空き缶・空きびん、金属類)の振替収集はありません。
- ◎リサイクルセンターへの個人搬入は、12月28日(土)から1月5日(日)までお休みです。
- ◎し尿収集日が年末・年始の休みにあたるご家庭は、休みの前後で収集しますので、ご協力をお願いします。

INDEX

特集 どんな人?
民生委員・児童委員...②

- ～宇美町の発展に尽くされた方へ～
- 宇美町自治功労者推戴式...⑥
- 子ども子育て支援事業に関するアンケート調査(ニーズ調査)にご協力ください!...⑩
- ファミリーサポートセンター講習会のお知らせ...⑦
- 所得税還付申告のご相談は、粕屋地区還付申告センターで...⑧

今月の表紙は、年末年始のごみ・し尿収集カレンダーです。冷蔵庫等、目に付くところに貼り、いつでも見られるようにしておいてください。



ふみの里 まなびの森フェスタ開催!

11月17日(日)に、中央公民館、住民福祉センター、地域交流センターうみみらい館、しずうみの生涯学習関連施設において、第4回ふみの里まなびの森フェスタが開催されました。

毎年大好評の子ども体験ワークショップや、作品展示、薬物乱用防止広報車、ブックリサイクル等に加え、今年は宇美町商工会青年部によるまんぶく食堂が開店し、多くの人でにぎわいました。

また、来年のNHK大河ドラマ『軍師官兵衛』の放送を前に、「黒田官兵衛と軍師の真実」というタイトルで歴史家・作家の加来耕三氏による講演会が行われました。

参加者からは「大変面白かった。過去にない歴史講演でした」「これからの人生に活かしていきたいと思います」などの感想があり、大変好評でした。



宇美町 歴史探検 42

宇美町の年中行事⑦

「冬のお祭り編①」

以前、広報で紹介しましたが、冬の年中行事に「四王寺毘沙門詣り」があります。四王寺山の最高峰・大城山近くに、静寂に包まれ、ひっそりとたたずむお堂があります。このお堂、名称は「毘沙門堂」といいます。ここで、正月3日、早朝から午前中にかけて、毘沙門詣りが行われます。

早朝、毘沙門堂を目指し、宇美町からはもちろんのこと、近隣から多くの参拝客が山道を登ってきます。

参拝者は、お堂の前に置かれたお盆からお賽銭を借りて帰り、翌年の参拝のときに、借りたお賽銭の倍の額を返し、また新たに賽銭を借りて帰るといいうことを繰り返すものです。

このお詣りをする中で、1年間お金に不自由しないと伝えられています。

【問い合わせ】
社会教育課 0933-26000

ふる里の味に真心を託して 博多味の筑前

ご贈答用 地方発送承ります! ご注意・お問い合わせ先

株式会社 筑前福岡
〒811-2127 福岡県糟屋郡宇美町陣子3丁目4-16
http://www.092-933-0371.net

0120-69-0371
電話受付時間 (月)～(金) 9:00～17:50

人に深く、暮らしにあたたかく。株式会社まつだ

MATSUDA CO.,LTD.

ハートプラザ宇美 粕屋郡宇美町中央三丁目22-1 TEL 092-932-4444

ハートプラザ平成苑 糟屋郡志免町志免東三丁目14-18 TEL 092-936-2580

ハートプラザ空港東 糟屋郡粕屋町仲原2420-1 TEL 092-957-1194

ハートプラザ立花 糟屋郡新宮町夜白六丁目9-17 TEL 092-963-1000

あんしん サポートシステム MCLUB