

子 令和5年度低所得の子育て世帯に対する 子育て世帯生活支援特別給付金(ひとり親世帯以外分)

食費などの物価高騰に直面し、影響を特に受ける低所得の子育て世帯に対し、その実情を踏まえた生活支援を行う観点から、全国一律の支援として「子育て世帯生活支援特別給付金」が支給されます。詳細は町ホームページをご確認ください。

- ▶対象
- ①令和4年度低所得の子育て世帯生活支援特別給付金(ひとり親世帯以外分)の支給を受けた人
 - ②①のほか、対象児童を養育しており、令和5年1月以降の収入が急変し、住民税非課税相当の収入となった人(家計急変者)
- ※ひとり親世帯の人も対象ですが、県から令和5年度子育て世帯生活支援特別給付金(ひとり親世帯分)の支給を受けた人は対象外。

▶支給額 児童1人当たり一律5万円

▶申請方法

- (1)支給対象者①に該当する人
 - ・申請不要。対象世帯には、6月中にお知らせを送付し、6月末頃に振り込みます。
- (2)支給対象者②に該当する人
 - ・要申請。7月末頃から順次お知らせを発送します。
 - ※申請の受付は7月14日(金)から開始予定。



町ホームページはこちら

▶申請期限 令和6年2月29日(木)(当日の消印有効)

問 住民課 年金手当係 ☎932-1111(代) FAX933-7512(代)

大 雨、台風シーズン到来! ~各ご家庭で災害に備えましょう~

これから本格的な出水期を迎え、大雨や長雨、台風による風水害などの自然災害が発生しやすくなります。何事も起こらないことが一番ですが、「自分の命は自分で守る」という気持ちで、もしもの時のために日頃から備えておくことが大切です。

いま一度ご自身のお住まいの場所にはどんな危険性があるのかを、町配布の防災ハザードマップなどで確認し、避難が必要か、または避難所に行く必要がなく、1階から2階へ移動する垂直避難でいいのかなど、ご家族やご近所と一緒に話し合いましょう。

また、町では「宇美町防災メール」や「宇美町公式LINE」でさまざまな防災情報を受け取ることができます。災害時には最新の避難情報や避難所開設情報なども入手できますので、ぜひこの機会に登録をお願いします。

慌てる前に、
事前に登録しておく
便利です!

宇美町公式LINE
友だち登録QR

宇美町防災メール
登録QR

お電話でも、
避難所の開設状況は
確認できます!

町ホームページはこちら

問 危機管理課 防災防犯係 ☎933-5500 FAX934-2275

う みっ子健診

町では小学5年生と中学2年生を対象に、うみっ子健診(小児生活習慣病予防健診)と健診結果を基に結果説明会を行なっています。

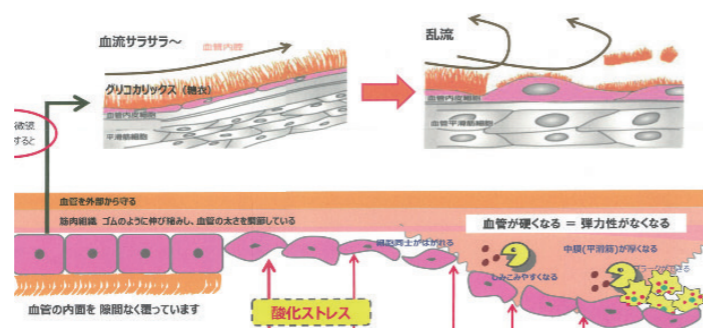
子どもの生活習慣は、一緒に暮らしている家族の影響を受けやすい状態です。生活習慣がどのように健診結果に影響しているのか、結果説明会で保健師と一緒に確認することで、家族の生活習慣についても考えるきっかけになります。

詳細は、学校を通じてお知らせしています。まずは受診をお願いします。

「グリコカリックス」って、聞いたことありますか?

グリコカリックスとは、血管の内側に生えている毛のようなものです。よく血液が「サラサラ〜」「ドロドロ〜」といいますが、血液がスムーズに流れるためには、この毛のようなグリコカリックスが大きく関わっています。

うみっ子健診後の説明会では健診結果をもとに、右のような資料を使って説明しています。



問 こどもみらい課 子育て支援係 ☎933-0777 FAX933-0210

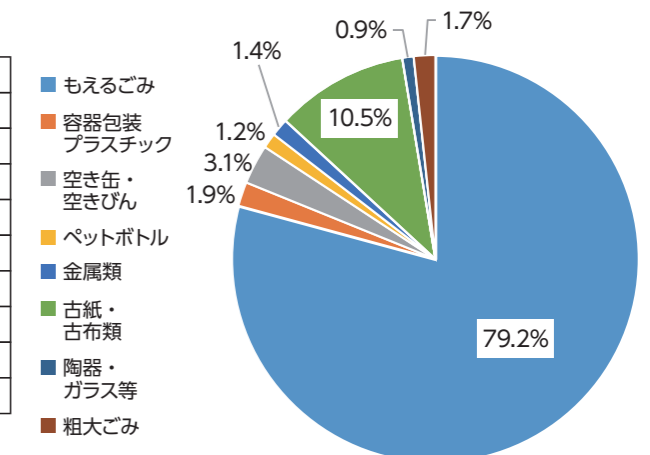
ごみの資源化・減量化にご協力を

令和4年度のごみ収集量の合計は9650.34トンで、令和3年度の9945.54トンと比べて295.2トンが削減されました。令和4年度のごみ収集量を区別で見ると、もえるごみの割合は全体の79.2%と多く、もえるごみの中には、資源物としてリサイクルできるものがたくさんあります。資源ごみの分別を適切にすることで、資源の有効活用につながり、ごみ処理の負担軽減や、資源物を売却し再資源化することで、町の収入になります。また、生ごみなどの水分も、もえるごみが多くなる原因です。水切りの徹底や食べ残し、賞味期限切れなどの食品ロスをなくすことで、もえるごみの量を減らすことができます。今後とも適正な分別と資源化の推進、生ごみの減量化にご協力をお願いします。

ごみ収集量の比較

	令和4年度(トン)	令和3年度(トン)	比較
もえるごみ	7644.68	7783.62	-138.94
容器包装プラスチック	184.64	185.96	-1.32
空き缶・空きびん	301.71	322.47	-20.76
ペットボトル	116.04	113.66	2.38
金属類	135.68	163.09	-27.41
古紙・古布類	1016.04	1102	-85.96
陶器・ガラス等	87.26	97.17	-9.91
粗大ごみ	164.29	177.57	-13.28
収集合計	9650.34	9945.54	-295.2

※家庭用、事業系含む



問 環境農林課 環境衛生係 ☎932-1111(代) FAX933-7512(代)