

いじめられている子供のサインをキャッチ

いじめられている子供は、家族に心配をかけたくないという思いから、自分から打ち明けない場合も多いと思われます。しかし、何らかのサインを出していることが考えられます。いじめを早期に発見するために、下の項目をチェックしてみてください。

✓ 日常生活の変化

- 理由のはっきりしない衣服の汚れや破れ、すり傷やあざなどがある。
- 登校時刻になると、身体の不調を訴え登校をしづらくなった。
- 寝つきが悪い、食欲が急に落ちた、笑顔が減った。
- 意味なく夜更かしし、極端に寝起きが悪くなった。
- 死や非現実的なことに関する本やインターネット等の情報に関心を持つようになった。
- 「どうせ自分はだめだ」などの自己否定的な言葉を口にするようになった。
- 妙ににこにこしたり、気をつかいすぎたりすることが多くなった。

✓ 家族との関係の変化

- ささいな事で怒ったり、家族に八つ当たりしたりするようになった。
- 家族との会話が減ったり、意図的に学校や友達の話題を避けたりするようになった。

✓ 友人関係の変化

- 親しかった友達が遊びに来なくなったり、遊びに行く回数が減ったりした。
- 電話に出たがらなかったり、友達の誘いを断ったりするようになった。
- 学校や友達に対する不平や不満を口にするようになった。
- 転校したい、学級をかかわりたい、部活動をやめたいなどの話をするようになった。

✓ 持ち物の変化

- 持ち物や勉強道具などがなくなったり、落書きをされたりしている。
- カッターナイフなどの刃物をカバンやポケットに入れている。
- 家庭から品物やお金を持ち出したり、必要以上にこづかいを要求したりするようになった。

いじめる側からの発見も必要です

いじめをしていることは、いじめられていること以上に、外から分りにくい場合が多いと思われます。いじめを知られないような行動をとることもあります。



- 買ってやっていないものを持っている。
- お金のつかい方が荒くなった。(こづかい以上のお金をつかっている)
- 親の言うことを聞かなくなり、反抗的態度をとるようになった。
- 親が部屋に入るのを極端に嫌がるようになった。

POINT 項目の中には思春期のどの子供にも表れるものもあります。大切なことは、子供の小さな変化を見逃さないことです。



家庭において努めたいこと

子供と過ごす時間をつくる

食事の時間を合わせたり、就寝前などの時間を利用したりして、学校の話や友達、将来について話す時間をつくりましょう。



子供の様子にアンテナを張る

子供が今、何に関心を持っているか、どんな勉強の仕方をしているのか、読んでいる本や、学習ノート等を見る機会を持ちましょう。

大人同士の関係をつくる

学校行事やPTA活動、地域の行事などに積極的に参加し、保護者同士、大人同士の関係をつくりましょう。

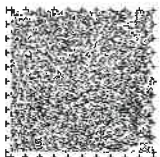
「SOSは出していいこと」を伝える

自分がつらい気持ちになった時は、一人で抱え込まず、信頼できる大人や友達にSOSを出していいことを伝えてください。

また、苦しんでいる友達からのSOSには「(き)づいて」「(よ)りそい」「(け)とめて」「(ん)らいできる大人に」「(な)げろ」ということを伝えてください(「きょうしつ」) 支えてくれるのは家庭や学校だけでなく、様々な相談機関があり、電話やメールで相談を受け付けています。

【音声コード】

専用の読み取り装置により、紙面内容の音声出力ができます。



子供の態度や様子がおかしいと感じたら...

じっくり聴いてください

お子さんが話し始めたら、まずは、自分の意見をはさまず最後まで聴いてください。



学校に相談してください

学校では、担任はもちろん、校長、教頭、養護教諭、スクールカウンセラー等が対応します。



相談できる機関があります

学校に相談しにくい、他の意見も聞いてみたい、対応に困っているというときには、右記の相談機関があります。



〈相談機関〉匿名でも相談できます。秘密は守られます。

●子どもホットライン24 (24時間対応)

- ・福岡地区: ☎092-641-9999
- ・北九州地区: ☎0949-24-3344
- ・北筑後地区: ☎0942-32-3000
- ・南筑後地区: ☎0942-52-4949
- ・筑豊地区: ☎0948-25-3434
- ・京築地区: ☎0979-82-4444
- ・メールでの相談の場合(各地区共通)
hotline24@pref.fukuoka.lg.jp

●福岡市子ども総合相談センター (年末年始を除く24時間対応)

☎092-833-3000

●北九州市子ども相談ホットライン (24時間対応)

☎093-881-4152

●少年サポートセンター

(祝日・年末年始を除く月～金曜日 9:00～17:45対応)

- ・ハートケア中 央: ☎092-588-7830
- ・ハートケアふくおか: ☎092-841-7830
- ・ハートケア北九州: ☎093-881-7830
- ・ハートケアいづか: ☎0948-21-3751
- ・ハートケアくるめ: ☎0942-30-7867

